

Orchestre



Saison 1908-1909

(36<sup>e</sup> Année)

Société S<sup>TE</sup>-Cécile  
DE BORDEAUX

PREMIER

Concert

29 Novembre 1908

Imp. L. DELBREL & C<sup>ie</sup>  
20, rue Condillac  
BORDEAUX

Ce Programme doit être distribué gratuitement.

ÉLIXIR, POUDRE et PÂTE

**DENTIFRICES**

des RR. PP.

**BÉNÉDICTINS**

DE

**SOULAC**

Se Méfier  
des Contrefaçons.

*Ci-contre modèle du Fla.con*

A. SEGUIN, Bordeaux

**MEMBRE du JURY  
HORS CONCOURS**

Expos<sup>on</sup> Univ<sup>lle</sup>, Paris 1900

Maison à Paris : 26, Rue d'Enghien



Société de Sainte-Cécile

DE BORDEAUX



Programme  
des Concerts



PRIX DES PLACES :

Loges de première galerie et baignoires, 6 fr.; en location, 7 fr. — Stalles d'orchestre, de parquet et de première galerie, 5 fr.; en location, 6 fr. — Stalles de premier balcon, 4 fr.; en location, 5 fr.



OUVERTURE DES PORTES A 1 HEURE 1/2



Le Concert commencera à 2 heures précises



AVIS ESSENTIEL. — Les coupons de places retenues d'avance, auxquelles ont droit, sans augmentation de prix, les Dames patronnes (4 places) et les Sociétaires (2 places), leur seront délivrés sur la présentation de ce programme, le SAMEDI veille du Concert, de 3 heures à 4 heures, chez M. A. BERMOND, 9, rue Sainte-Catherine.

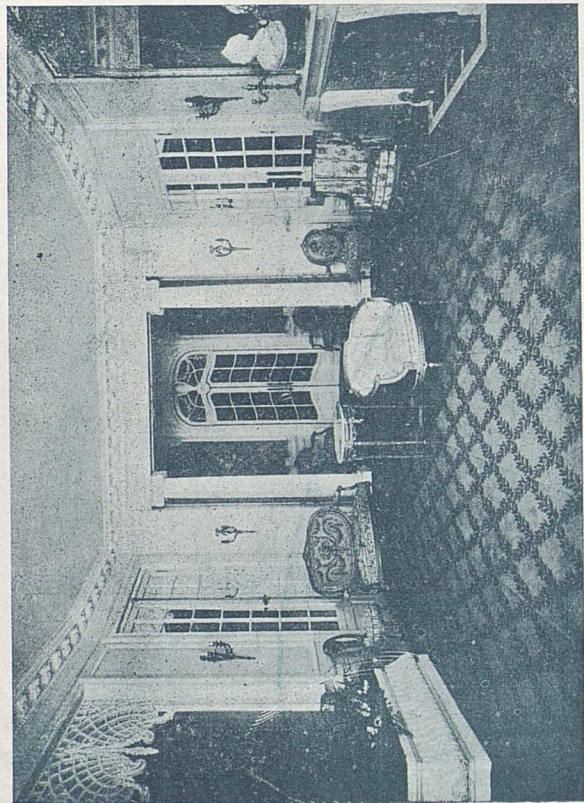
# BARDIÉ FRÈRES, FABRICANTS

Ébénisterie  
Tapisserie

Décoration Intérieure  
de  
l'APPARTEMENT

GRAND PRIX  
Exposition de Bordeaux 1895  
HORS CONCOURS ;  
Exposition de Bordeaux 1907

Magasin de Vente :  
49 et 53  
Cours de Tourny



Vue intérieure d'un salon de la Maison.

## Artistes de l'Orchestre

CHEF D'ORCHESTRE : J.-G. PENNEQUIN

### 1<sup>re</sup> VIOLONS

Arthur.  
Mesnard.  
Yho.  
Breau.  
Deslaurier.  
M<sup>lle</sup> Jacquinet.  
Iralde.  
Blanc.  
Josz.  
Bouvier.  
Drioux.  
M<sup>lle</sup> Laumond.  
Clément.  
Buchenaud.  
Tuquet.

### 2<sup>me</sup> VIOLONS

Mauvillain.  
Ortége.  
M<sup>lle</sup> Meynard.  
Villanueva.  
Lafon.  
Delbrel (E.).  
Bournazel.  
Mlle Comère.  
Mlle Pistor.  
Maurain.  
Brout.  
Delbrel (M.).  
Mlle Gruet.  
Turtaut.

### ALTOS

Bernède.  
Gillet.  
Feillou.  
Vaché.  
Martin.  
Claverie.

### VIOLONCELLES

Gillet (E.).  
Bigaray.  
Chaubet.  
Cartier.  
Martinez.  
Pélabon.  
Guichard.

### CONTREBASSES

Guillot.  
Bédicheau.  
Royau.  
Guillot fils.  
Ganet.  
Fino.

### FLUTES

Feillou.  
Edely.  
Gagnaire.

### HAUTBOIS

Lamothe.  
Garel.  
Dufour.

### CLARINETTES

Paradivin.  
Walch.

### CLARINETTE BASSE

Grangeneuve.

### BASSONS

Million.  
Dhérin.  
Vaché père.

### CORS

Diard.  
Bernat.  
Gervais.  
Noguès.

### TROMPETTES

Espagnet.  
Gurs.

### PISTONS

Fonvielle.  
X...

### TROMBONES

Delugin.  
Limet.  
Deguil.

### TUBA

Descors.

### TIMBALES

Vaubourgoin.

### BATTERIE

Bergare.  
Roi.

### HARPE

M<sup>lle</sup> M. Vernet.

# PIANOS Maison A. BERMOND



CORRESPONDANT de  
ERARD HERZ ELCKÉ &  
PLEYEL GAVEAU KLEIN

## PROGRAMME

du

## PREMIER CONCERT

avec le concours de

**M. RICARDO VIÑÈS**

des Concerts Lamoureux

et de

**M. E. GILLET**

des Concerts Colonne. Professeur au Conservatoire

- I Deuxième Symphonie en Ré majeur... Beethoven.  
A. Adagio molto. — Allegro con brio.  
B. Larghetto.  
C. Scherzo allegro.  
D. Allegro molto.

- II Les Djins ..... C. Franck.  
poème symphonique pour piano et orchestre  
(Première Audition)

**M. RICARDO VIÑÈS**

- III Prélude d'Ariane et Barbe Bleue... Paul Dukas.  
(Première Audition)

- IV Les Murmures de la Forêt... R. Wagner.

- V Concerto en Ré pour Violoncelle..... E. Lalo.  
1. Prélude. — Lento, allegro maestoso.  
2. Intermezzo. — Andantino con moto.  
3. Introduction. Rondo. — Andante, Allegro molto.

**M. E. GILLET**

- VI } A. Étude en La mineur..... Chopin.  
B. Impromptu..... Gabriel Fauré.  
C. Scherzo..... Borodine.  
D. Jardins sous la pluie..... Debussy.

**M. RICARDO VIÑÈS**

- VII Ouverture des Maitres-Chanteurs.... R. Wagner.

Piano ÉRARD de la Maison Bermond

Le Concert sera dirigé par M. J.-G. PENNEQUIN

## Deuxième Symphonie en Ré majeur

BEETHOVEN



„ Dans celle-ci, dit *Berlioz*, tout est noble, énergique et fier; l'introduction est un chef d'œuvre...

„ A cet admirable *adagio* est lié un *allegro con brio* d'une verve entraînant...

„ *L'andante* n'est point traité de la même manière que celui de la première symphonie; il ne se compose pas d'un thème travaillé en imitations canoniques, mais bien d'un chant pur et candide, exposé d'abord simplement par le quatuor, puis brodé avec une rare élégance, au moyen de traits légers dont le caractère ne s'éloigne jamais du sentiment de tendresse qui forme le trait distinctif de l'idée principale. C'est là cette peinture ravissante d'un bonheur innocent à peine assombri par quelques rares accès de mélancolie.

„ Le *scherzo* est aussi franchement gai dans sa capricieuse fantaisie que *l'andante* a été complètement heureux et calme; car tout est riant dans cette symphonie, les élans guerriers du premier *allegro* sont eux-mêmes tout à fait exempts de violence; on n'y saurait voir que l'ardeur générale d'un noble cœur dans lequel se sont conservées intactes les plus belles illusions de la vie. L'auteur croit encore à la gloire immortelle, au dévouement... Aussi quel abandon dans sa gaité! Comme il est spirituel! Quelles saillies!

„ A entendre ces divers instruments qui se disputent des parcelles d'un motif qu'aucun d'eux n'exécute en entier, mais dont chaque fragment se colore ainsi de mille nuances diverses, en passant de l'une à l'autre, on croirait assister aux jeux féériques des gracieux esprits d'*Oberon*. La finale est de la même nature; c'est un second *scherzo* à deux temps, dont le badinage a peut-être encore quelque chose de plus fin et de plus piquant.

Qui le croirait pourtant: cet *andante*, „ peinture ravissante d'un bonheur innocent, à peine assombri par quelques rares accents de mélancolie; „ ce *scherzo* „ si franchement gai „, ce final plein d'un aimable „ badinage „, toute cette symphonie enfin si exubérante de fantaisie et de belle humeur, a été écrite à la même époque et peut-être avec la même plume que le *Lamento* d'*Heiligenstadt*, terminée vers la fin de cette année 1802, pendant laquelle Beethoven gravissait son douloureux calvaire; elle fut exécutée pour la première fois le 5 avril 1803.

Mais quel art merveilleux que la musique, et comme les anciens avaient raison de lui assigner une origine divine, puisqu'il peut nous arracher ainsi aux angoisses de la réalité et nous transporter d'un coup d'aile dans les régions sereines du rêve et de l'idéal!

(BEETHOVEN, sa vie et son œuvre DE VICTOR WILDER).



## Ariane et Barbe-Bleue

Introduction du 3<sup>e</sup> acte



Ce prélude, qui pourrait être intitulé „ le départ d'Ariane „ résume musicalement le sens de tout l'ouvrage. Les femmes de Barbe-Bleue arrachées un instant par leur compagne aux ténèbres, à la terreur et à la servitude sont invinciblement ramenées aux pieds de leur Maître, quand Barbe-Bleue, assailli par ses paysans, leur est livré, garotté, meurtri, vaincu. En vain Ariane leur montre par les portes ouvertes, la nature maternelle et les routes propices. En vain elle les supplie tour à tour de marcher vers l'aurore qui se lève pour elles sur un monde inondé d'espérance... C'est vers Barbe-Bleue que se retournent ses victimes. Et la libératrice que nulle ne veut suivre, s'éloigne seule dans le jour naissant.



## Les Marmures de la Forêt

WAGNER



Mime le Nibelung, a conduit Siegfried dans les profondeurs de la forêt, devant l'autre du dragon. Le jeune héros s'étend sur un tertre, à l'ombre d'un tilleul. Il songe à son père qu'il n'a pas connu, mais qui sans doute, devait lui ressembler; à sa mère dont il ne peut même concevoir l'image, car il n'a jamais vu de femmes, et soudain son attention se trouve captivée par les accents pleins de douceur d'un oiseau qui chante dans la verte floraison des branches. Cette voix, il l'entend de nouveau lorsqu'il a tué le dragon et qu'une goutte de sang du monstre lui a donné le pouvoir de comprendre le chant des oiseaux. „Siegfried, lui dit le messager aérien, je sais sur la montagne la plus belle des femmes, protégée par un rempart de flammes, elle attend le héros qui viendra la délivrer et la conquérir. „ Qui me conduira vers elle? s'écrie Siegfried éperdu d'amour. Et battant joyeusement de l'aile, l'oiseau précède le héros et lui montre la route qui conduit vers la Valkyrie endormie.



## Ouverture des Maîtres-Chanteurs de Nuremberg

R. WAGNER



Cette partition est la seule écrite par Wagner sur un sujet de comédie; dans l'ordre chronologique des œuvres du maître, elle vient immédiatement après *Tristan* et est ainsi la preuve magnifique de la souplesse et de la variété de son talent.

L'ouverture est un superbe poème symphonique, gigantesque portée d'un incomparable et colossal édifice sonore.

« La polyphonie des *Maîtres-Chanteurs*, a écrit M. Alfred Ernst est une pure merveille. Depuis l'ouverture, cette page immortelle jusqu'aux prodigieux ensembles chorals qui se trouvent dans les trois actes, le contrepoint règne à l'orchestre et aux voix avec une grande richesse et une extrême aisance. A tout moment, l'on pense à Bach; mais l'œuvre, toute savante et complexe qu'elle soit, ne cesse pas d'être variée, libre et vivante d'allure. »

(Programmes de Nancy.)



Toujours Superbe Exposition de Postiches

TOUT LE MONDE  
SAIT QUE LA **MAISON CAMILLE BEAU**  
36, cours Victor-Hugo, 36 (angle rues des Menuts et des Faures)

a la réputation incontestable de ne vendre que des cheveux de 1<sup>er</sup> choix ne changeant pas de nuances et que ses postiches gris et blancs, toujours fabriqués avec des cheveux blancs *naturels* ne jaunissent pas.

Il n'y a pas que le joli devant mode. Il faut voir ces gracieux devants plus ou moins importants, coiffés en genre Lamballe ou de mille façons différentes. Tous ces postiches sont fabriqués avec de la frisure naturelle, à ondulations larges et solides, très légers, très flous et *toujours invisibles*. L'essai de nos postiches est fait à titre gracieux dans un salon dont le grand jour venant directement du dehors, permet une prise de nuance aussi minutieuse et aussi exacte que nature.

Demander le Catalogue Illustré



## FIVE O'CLOCK BORDELAIS

L. MARGUERY, 43, cours de l'Intendance

**ROCKMALL (SPÉCIALITÉ) VIEILLE PRALINE BORDELAISE**  
boîtes spéciales 1 fr. 10 et 2 fr.

## SAXOLÉINE

Ne se vend qu'en  
BIDONS  
plombés de  
5 LITRES

PÂTISSIER **LAMANON** GLACES ET SORBETS  
GLACIER RECOMMANDÉS  
COURS DE L'INTENDANCE. 57 Succursale : 10, rue Sainte-Catherine  
← TÉLÉPHONE 1249 →

## Parfums DAVER

SES EAUX DE COLOGNE

Val Fleuri.... Litre, 5 »; 1/2 litre, 3 »; 1/4 de litre, 2 »; Flacon, 1.25  
Violi Flora.... Litre, 5.50; 1/2 litre, 3.25; 1/4 de litre, 2.25;  
Lilas Flor.... Litre, 4.75; 1/2 litre, 2.75; 1/4 de litre, 1.95;

**BORDEAUX**

TELEPHONE 1598

142, Rue Sainte-Catherine, 142

LIVRAISONS A DOMICILE

SUPERIORITE RECONNUE

**CAFES MASSET**

Rhume, Bronchite **Réglisse Ochar** Au Goudron  
Maux de Gorge et à l'Eucalyptus

LA BOITE : 50 CENTIMES ♦ En vente : Pharmacie du Sud-Ouest  
(ancienne Ph. Brachat), 55, cours de l'Intendance (en face la rue Vital-Carles)

ET TOUTES PHARMACIES

**BIJOUTERIE**

**JOAILLERIE**

**HORLOGERIE**

Corbeilles de Mariage. — Fantaisies riches et Orfèvrerie

**ÉCHANGE DE BIJOUX - RÉPARATIONS**

Pièces de Commande — Diamants d'occasion

**ELLE MORENNE**

9, cours de Tourny (près la place Gambetta)

**BORDEAUX**



**SAUVEZ VOS CHEVEUX**  
AVEC LE MERVEILLEUX



**PÉTROLE  
HAHN**

**RÉGÉNÉRATEUR ANTISEPTIQUE**

EN VENTE PARTOUT, PHARMACIENS, PARFUMEURS

GROS: F. VIBERT CHIMISTE Av. BERTHELOT LYON

**RECOMMANDÉ**

Maison spéciale de Tissus

**E. SOUBES Jeune**

8 et 10, rue Ravez. — BORDEAUX

**Charbons Anglais**

**LES FILS CHARVET**

1, Rue Esprit-des-Lois, 1

TELEPHONE 13-36

**BORDEAUX**

Service spécial au détail et à domicile en sacs plombés de 50 kilos.

Livraison dans les 24 heures de réception de la commande.

# CHAUSSURES ANDRÉ



d'après  
*[Signature]*

**BORDEAUX**

45, cours de l'Intendance  
90, place Saint-Projet

**MARSEILLE**

5, rue Cannebière, 5

EXPOSITION DE BORDEAUX 1907

Hors Concours, Membre du Jury



# Au Papillon

**CORSETS** ✦  
✦ **JUPONS**

Modèles des Premières Maisons  
de Paris.

SALONS D'ESSAYAGE

88, cours d'Alsace-et-Lorraine  
✦ BORDEAUX ✦

# Chavannaz

INGÉNIEUR-OPTICIEN

37, Cours de l'Intendance

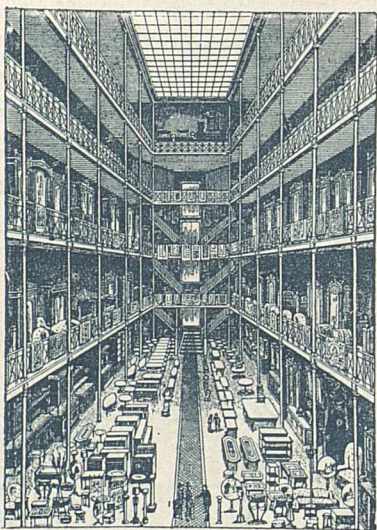
⇒ **Bordeaux**



**AMEUBLEMENTS**

**C.-F. PLAZANET**

*Maison fondée en 1849*



ASCENSEUR

Telephone 1498

✦ **BORDEAUX** ✦

17-18, place Pey-Berland

Meubles, Sièges, Tentures, Literie