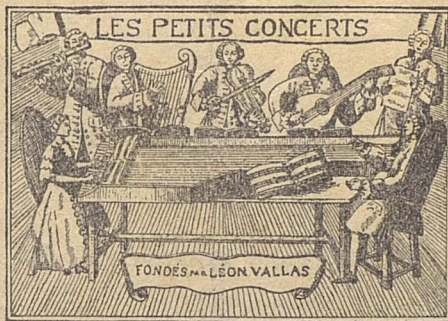


à rendre

LYON SALLE DU CONSERVATOIRE, QUAI DE BONDY



5^e Année : 1923-1924

Dimanche 20 Janvier 1924, à 4 heures du soir

Quatrième Séance d'Abonnement

DONNÉE PAR

LES PETITS CONCERTS

AVEC LE CONCOURS DE

M^{me} Paule de LESTANG, clavecin et piano

M^{me} PATERSON-STROOBANTS, harpe

M. Louis FLEURY, flûte

M. Frédéric DENAYER, alto et viole d'amour

PROGRAMME DU QUATRIÈME CONCERT D'ABONNEMENT

Dimanche 20 Janvier 1924

o o o

ŒUVRES ANCIENNES

o o o

1. Trio pour flûte, viole et clavecin J.-C. NAUDOT (1762)

Gravement - Allemande - 1^{re} et 2^e air en rondeau - Final

M. FLEURY, M. DENAYER et M^{me} de LESTANG

2. Pièces de clavecin

a) Sonate SCARLATTI

b) Le Bavolet flottant COUPERIN

c) Le Rappel des oiseaux . . . RAMEAU

M^{me} de LESTANG

3. Concert pour viole d'amour et clavecin XVIII^e Siècle

Introduction - Menuet - Air - Rondo

M. DENAYER et M^{me} de LESTANG

4. Sonate pour flûte et piano (1^{re} aud.) BEETHOVEN

Allegro Moderato - Polonaise - Largo

Allegro con variazioni

M. FLEURY et M^{me} de LESTANG

ŒUVRES MODERNES

o o o

1. Variations pastorales sur un vieux

Noël, pour harpe Marcel S. ROUSSEAU

Thème - Variations : I, II, III, IV, V, VI, VII - Conclusion

M^{me} PATERSON-STROOBANTS

2. La flûte de Pan (inédite) pour

flûte (1^{re} audition) Claude DEBUSSY

M. FLEURY

3. Deux esquisses antiques pour flûte

et harpe (1^{re} audition). D. E. INGHELBRECHT

a) Dryades

b) Scaphée

M. FLEURY et M^{me} PATERSON

4. Sonate pour flûte, harpe et alto Claude DEBUSSY

Pastorale - Interlude - Finale

M. FLEURY, M. DENAYER, M^{me} PATERSON

CLAVECIN PLEYEL
PIANO PLEYEL DE LA MAISON AURAND

DIMANCHE 3 FÉVRIER 1924, A 4 HEURES

5^e Séance des Petits Concerts

Récital de Piano donné par

RICARDO VINÈS

o o o

1. Musique Française

Erik SATIE : 2^e Sarabande

Francis POULENC : Mouvements perpétuels

Darius MILHAUD : 2 Saudades do Brazil *

2. Musique Espagnole

ALBENIZ : Torre Bermeja

GRANADOS : Pièces

F. MOMPOU : Chansons et danses

M. de FALLA : Danse rituelle du feu

J. TURINA : Andalouse sentimentale

J.-A. de SAN SEBASTIANO : 2 Préludes basques

Humberto ALLENDE : 3 Tonadas *

3. Musique Française

DEBUSSY : Pour le Piano { Prélude
Sarabande
Toccata

Poissons d'or *

M. RAVEL : Menuet antique *

Oiseaux tristes *

A. ROUSSEL : Danse au bord de l'eau

FI. SCHMITT : Musiques intimes { Cloître
Brise

D. de SÉVERAC : Coin de cimetière *

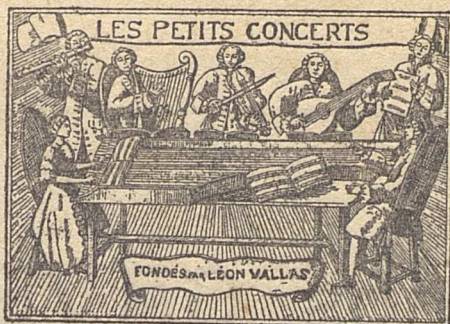
A cheval dans la prairie

Les œuvres marquées d'une astérisque sont dédiées à Ricardo Vinès

Prix des Places : 5, 7, 8, 9 francs (tout compris)

BUREAU DE CONCERTS BÉAL, 15, RUE DE LA RÉPUBLIQUE

LYON, SALLE DU CONSERVATOIRE, QUAI DE BONDY



5^e Année : 1923-1924

Cinquième Séance d'Abonnement

DONNÉE PAR

LES PETITS CONCERTS

○ ○ ○

Les Pianos des Premières Firmes du Monde

STEINWAY - ODÉOLA - PLEYEL

GAYEAU - Henri HERZ, etc. etc.

sont en vente à la Maison

..... RABUT

30, Rue de l'Hôtel-de-Ville (Palais des Arts)

==== LE PLUS BEAU CHOIX ====

Pianos GAVEAU

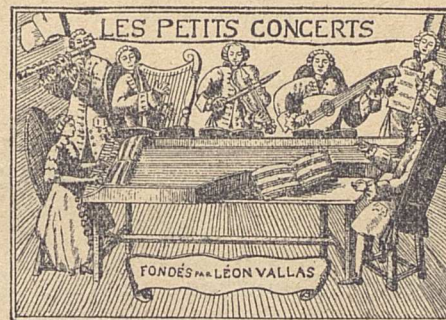
droits et à queue

AGENCE RÉGIONALE :

BÉAL FRÈRES

15, rue de la République - LYON

LYON SALLE DU CONSERVATOIRE, QUAI DE BONDY



5^e Année : 1923-1924

Dimanche 3 Février 1924, à 4 heures du soir

Cinquième Séance d'Abonnement

DONNÉE PAR

LES PETITS CONCERTS

AVEC LE CONCOURS DE

RICARDO VINÈS, pianiste

PROGRAMME DU CINQUIÈME CONCERT D'ABONNEMENT

Dimanche 3 Février 1924

o o o

I. MUSIQUE FRANÇAISE

o o o

1. 2^e Sarabande (1^{re} audition). Erik SATIE
2. Mouvements perpétuels (1^{re} aud.). Francis POULENC
3. Saudades do Brazil* (1^{re} audition). Darius MILHAUD
 - a) Sumare.
 - b) Tijuca.

II. MUSIQUE ESPAGNOLE

o o o

1. Torre Bermeja (1^{re} audition). I. ALBENIZ.
2. E. GRANADOS.
3. Chansons et Danses (1^{re} audition) F. MOMPOU.
4. Danse rituelle du feu (1^{re} audition) M. DE FALLA.
5. Andalouse sentimentale (1^{re} aud.) J. TURINA.
6. 2 Préludes basques (1^{re} aud.). J.-A. de SAN SEBASTIANO
 - a) Douleur
 - b) Cortège nuptial
7. 3 Tonadas dans le caractère populaire chilien* (1^{re} audition). H. ALLENDE

III. MUSIQUE FRANÇAISE

o o o

1. a) Pour le Piano Claude DEBUSSY.
Prélude - Sarabande - Toccata
- b) Poissons d'or* —
2. a) Menuet antique* Maurice RAVEL.
- b) Oiseaux tristes —
3. Danse au bord de l'eau Albert ROUSSEL.
4. Musiques intimes. Florent SCHMITT.
 - a) Cloître.
 - b) Brise.
6. a) Coin de cimetière au printemps* Déodat de SEVERAC.
- b) A cheval dans la prairie —

Les œuvres marquées d'une étoile sont dédiées à Ricardo Vinès.

DIMANCHE 17 FÉVRIER 1924, A 4 HEURES

6^e Séance des Petits Concerts

Récital de Chant donné par

AI. ALEXANDROVITCH

du Théâtre Impérial de Péetrograd

o o o

AU PROGRAMME :

Méodies russes de

RIMSKY-KORSAKOFF.

TCHAIKOWSKY.

TANEIEFF.

MOUSSORGSKY (1^{re} audition du " Guignol ", sa-
tire des critiques musicaux).

STRAVINSKY (4 Pribaoutki).

PROKOFIEFF.

Méodies Françaises de

DEBUSSY.

RAVEL.

ROUSSEL.

LE FLEM.

MIGOT.

Prix des Places : 5, 7, 8, 9 francs (tout compris)

BUREAU DE CONCERTS BÉAL, 15, RUE DE LA RÉPUBLIQUE

Les Pianos

ERARD

nouveaux modèles à châssis de
métal et à cordes croisées, doi-
vent leur immense succès à
leur perfection et au charme
de leur sonorité.

BÉAL FRÈRES

concessionnaires exclusifs

15, Rue de la République - LYON

o o o

HONEGGER

6, rue Président-Carnot

Lyon

OBJETS D'ART MODERNES

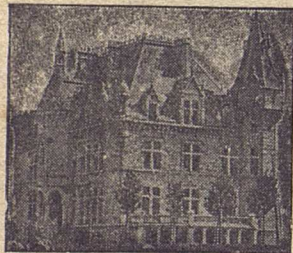
Avant de vous faire habiller

voyez la Coupe et les Tissus

DE LA MAISON

Jules DEVAUX

23, COURS DE LA LIBERTÉ (près de la Préfecture)



LYON - RÉGION - COTE-D'AZUR
Châteaux - Domaines - Immeubles - Villas

Maison sérieuse
ayant garanties & 14 Années de Références à Lyon

MORIN & VAUDAY

1, Place de la Miséricorde - LYON-Terreaux

Tél. Barre 46-51