



P. CAROLUS-DURAN



PAUL ADREANI



AMÉDÉE BOTTI

Théâtre des Variétés

Boulevard Victor-Hugo

**SOCIÉTÉ DES
Concerts Classiques**

DE NICE

(Ex Concerts Paul ADREANI)

Saison 1926 - 1927

5^e ANNÉE

PROGRAMME OFFICIEL

Prix: UN franc

*Vous avez le Soleil
la Mer, la Montagne,
il vous faut une...*

Peugeot

A. BRÈS, Concessionnaire

17, Rue de Rivoli, NICE

Téléphone : 59-45

Adresse Télégr. HYPOTHÉCAIRE-NICE

TÉLÉPHONE 21-89

OFFICE HYPOTHÉCAIRE DE NICE

PLACEMENTS ET PRÊTS HYPOTHÉCAIRES ET SUR NANTISSEMENTS
RENTES VIAGÈRES

Constitution de Sociétés, Associations, Commandites, Ouvertures de Crédits, Achats de Billets de Fonds
Escompte de Loyers, Avances sur Autos, Contentieux, Consultations sur tous litiges. Défense devant les
Tribunaux, Rédaction de tous Actes s. s. p., Assurances, Incendie, Vol, Accidents, Responsabilité Civile.

NICE : 5, Rue de la Préfecture

CANNES : 6, Rue Léopold-Bucquet

Droguerie

M. Giordan

FONDÉE EN 1876

Fournitures Générales
Hôtels, Autos, Appartements

15-17, Boul. Gambetta

COIN RUE DE FRANCE

NICE

Tél. 59-55

LIVRAISON A DOMICILE

GRAVEUR - FABRICANT

LOUIS PIN

Chiffres - Armoiries
Spécialité pour la Maroquinerie
Timbres en Métal et Caoutchouc
Plaques gravées - Médailles
Insignes pour Sociétés, etc.

34, Boul. Mac-Mahon - NICE

COMITÉ de PATRONAGE

DES

CONCERTS PAUL ADREANI

MM.

CAMILLE SAINT-SAËNS +
THÉODORE DUBOIS, de l'Institut +
WIDOR —

GABRIEL FAURÉ + —

HENRY RABAUD —

VINCENT D'INDY, Compositeur

FLORENT SCHMITT, Grand Prix de
Rome —

MAURICE RAVEL —

ALFRED BRUNEAU —

MAX D'OLLONE —

M^{lle} NADIA BOULANGER —

MM.

GUY ROPARTZ, Compositeur

ALBERT ROUSSEL —

DARIUS MILHAUD —

GEORGES MIGOT —

RHENÉ BATON, Chef d'orchestre

PAUL PARAY —

FRANCIS TOUCHE —

LÉO SACHS —

Aux Galeries

Masséna

5, Rue Honoré-Sauvan, 5

Vous trouverez

un très joli choix
de Tricots

ROBES & MANTEAUX

MINERVA

Ouvrages sur la Musique

Partitions anciennes

et modernes

d'occasion

EDITIONS RARES

9, Rue Maréchal Joffre, NICE

TISSUS - BONNETERIE

L. Faidutti

Bas - Chaussettes

1, Avenue Malausséna - NICE

Costumes sur Mesure

La SANTÉ par les PLANTES
Herboristerie Médicinale de 1^{re} Classe

M^{me} V^{ve} JÉHANNE

Botaniste - Herboriste
Diplômée de la Faculté de Médecine et Pharmacie

40, Rue Bonaparte - NICE

U. SPRUGNOLI

RESTAURATION DE MEUBLES ANCIENS
ANTIQUITÉS

10, Rue Delille - NICE

GRAND SALON DE COIFFURE

ONDULATION - SHAMPOOING - TEINTURE

José

215, Avenue de la Californie NICE (Carras)

MAQUILLAGE - MISE EN PLIS - POSTICHE

SALONS pour DAMES et MESSIEURS

STOPPAGE ARTISTIQUE

SUR TISSUS & SOIE

Madame TALMONE-VIGIN

Artiste Stoppeuse

38, Rue Gioffredo

NICE

Spécialité d'Huiles d'Olive

Veuve S. LAURENTI

11, Rue Colonna d'Istria, 11

(coin Rue du Pontin)

MAISON FONDÉE EN 1875

Expéditions pour tous Pays

LIVRAISONS A DOMICILE

INSTRUMENTS DE MUSIQUE

20, RUE GIOFFREDO, 20

NICE

Bois - Cuivre - Piano et Lutherie

Réparations - Vente - Achat - Échange - Location

C. MARÇAIS

1^{er} PRIX DU CONSERVATOIRE DE PARIS

SPÉCIALITÉ DE JAZZ-BAND

LE MÉNESTREL JOURNAL HEBDOMADAIRE - Musique et Théâtres
- Bureaux : 2 bis, rue Vivienne, Paris (2^e) -

CONDITIONS D'ABONNEMENT (à l'année seulement)

Pour Paris et les Départements :

- | | |
|--|---------|
| 1 ^o TEXTE SEUL | 40 fr. |
| 2 ^o TEXTE ET MUSIQUE DE PIANO (26 morceaux de piano, un tous les quinze jours, et prime au 1 ^{er} janvier) | 75 fr. |
| 3 ^o TEXTE ET MUSIQUE DE CHANT (26 morceaux de chant, un tous les quinze jours, et prime au 1 ^{er} janvier) | 75 fr. |
| 4 ^o TEXTE ET MUSIQUE de PIANO et de CHANT (32 morceaux, un chaque semaine, et prime au 1 ^{er} janvier) | 120 fr. |
- Pour l'Étranger, frais de port et d'envoi en plus : 15 francs quel que soit le mode d'abonnement choisi
Frais d'envoi de la Prime au 1^{er} janvier (Province) : 2^o et 3^o modes : chaque, 1 fr. 50 ; 4^o mode : 3 francs.
(Étranger) : 2^o et 3^o modes : chaque, 2 fr. 50 ; 4^o mode : 4 fr. 50.

Les abonnements partent du 1^{er} de chaque mois.
En Province, on s'abonne dans tous les bureaux de Poste, chez tous les Libraires et Marchands de Musique
ou par lettre adressée franco aux Bureaux du Journal.

ELECTRICITÉ T.S.F.

Téléphone 20-16

MARTIN et SARAMITO

Téléphone 20 16

39, Rue Assalit :: NICE

Stock de pièces détachées pour tous montages, Postes et Lampes de toutes marques — Accumulateurs

AUTO-CARS RICOU

Les plus Confortables — Les mieux suspendus

Bureaux :

A NICE

4, Av. Maréchal-Joffre
Tél. 38-46

A GRENOBLE

4, Place Victor-Hugo
Tél. 28 12

Toutes les Excursions de la Côte-d'Azur
et tous les Circuits autour de Grenoble

R. C. Grenoble 3825

ELE- AUTO- MOTO- VÉLO

J. AUNE

15, Rue Meyerbeer — Nice

INSTALLATIONS COMPLÈTES
D'APPARTEMENTS

LUSTRES — APPAREILLAGE

T. S. F.

AMBULANCES AUTOMOBILES DE LA CÔTE-D'AZUR

Service Officiel du Département

Salon Ambulance
Tout dernier Confort



Infirmiers et Infirmières
Toutes Désinfections

**OUVERT JOUR & NUIT — Maison la plus importante de tout le littoral
NICE - 1, Place Gambetta (Gare du Sud) - Téléph. 31-73**

ATELIERS DU MEUBLE D'ART

A. M. A.

45, Boulevard Impératrice-de-Russie — Nice
Téléphone 66-66

GOYENECHÉ Frères, PAILLASSON & C^{ie}

Exposition Internationale des Arts Décoratifs (Pavillon des Alpes-Maritimes)
GRAND PRIX — DIPLOME D'HONNEUR



Pour tout ce qui concerne vos
Machines à Écrire

— Adressez-vous à la —

MAISON ALBERT

16, Rue Hôtel-des-Postes, 16

LA PLUS SPÉCIALISÉE DE LA RÉGION

58^e CONCERT

ARGUMENTS

par J. STAN

BEETHOVEN : 8^{me} Symphonie.

Œuvre longtemps méconnue ; on l'appelait « la petite symphonie ». Pour parler de la « Pastorale », on disait « la symphonie en fa », comme si la huitième n'existait pas. Dans la première édition française organisée en souscription par Troupenas, en 1828, on offrait gratuitement les 8^e et 9^e symphonies aux souscripteurs des 7 premières.

Aujourd'hui, on est bien revenu de cette prévention : depuis Berlioz et Wagner, on a rendu à cette symphonie la place qu'elle mérite. Première exécution, Vienne, 2 février 1814.

Le manuscrit, qui est maintenant à la bibliothèque royale de Berlin, porte la date « Linz, Octobre 1812 ». Beethoven avait passé le mois de juillet dans la petite station thermale de Teplitz, en Bohême, comme Napoléon venait d'en partir se dirigeant vers la Russie. Il passa le mois d'août à Carlsbad et revint à Teplitz vers le milieu de septembre ; de là il rentra à Vienne en passant par Linz où il était allé morigéner son frère, le pharmacien, qui vivait avec une « serva padrona ». C'est pourquoi la huitième Symphonie est datée de cette ville.

Elle comprend les quatre parties traditionnelles :

a) *Allegro vivace con brio*, fa majeur, 3/4. Premier thème en fa ; second thème en ré majeur, complétés par des thèmes purement rythmiques. Beaucoup de gaieté. Le morceau s'achève dans un silence plein de mystère.

b) *Allegretto scherzando*, si bémol, 2/4. Page délicieuse ; Berlioz dit à ce sujet : « L'andante scherzando est une de ces productions auxquelles on ne peut trouver ni modèle, ni pendant ; cela tombe du ciel, tout entier dans la pensée de l'artiste ; il l'écrit tout d'un trait, et nous nous ébahissons à l'entendre. » Les sourds grondements que l'on remarque aux mesures 23, 25, 56 et 58 nous rappellent que l'on parlait beaucoup de la guerre dans la petite société réunie à Teplitz, cette année-là. Autre remarque : C. Franck connaissait bien cette symphonie ; cet Allegretto ressemble à maintes petites pièces de « L'Organiste » et plus loin, vers la mesure 120 du final, on retrouve un dessin et un procédé utilisés dans la fugue de « Prélude, Choral et Fugue ».

c) Le Scherzo habituel est remplacé par un *Tempo di minuetto*, en fa majeur, à 3/4.

d) *Finale, Allegro vivace*, fa majeur, C barré. Aussi long, à lui seul, que tout le reste de la symphonie. Eblouissant de verve. Vers la mesure 30, on reconnaît un thème utilisé dans la Sonatine en sol.

V. D'INDY : *Symphonie sur un thème montagnard*.

Elle comprend trois mouvements : 1^o Assez lent, modérément animé ; 2^o Assez modéré, mais sans lenteur ; 3^o Animé.

Elle fut exécutée pour la première fois le 20 mars 1887, par les Concerts Lamoureux, dans la salle de l'Eden-Théâtre. Cette symphonie est tout entière bâtie sur le thème qu'expose, dès les premières mesures, un cor anglais, qui serait plutôt un cor cévenol, puisqu'il s'agit d'un chant populaire des Cévennes recueilli par l'auteur durant un de ses séjours dans ce pays... D'ailleurs, il ne faut pas oublier que le Maître lui-même est d'origine cévenole.

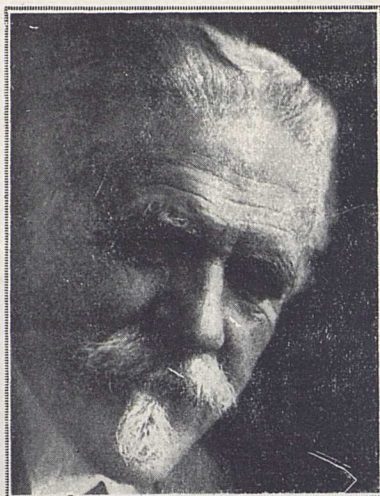
Ce thème prend dans chacune des parties de l'ouvrage des aspects fort différents, mais lui confère une solide unité. Tour à tour gai, lumineux, rêveur et même triste, il passe dans les diverses familles instrumentales et sur le clavier, apportant toujours avec lui des effluves agrestes et un sentiment profond de la nature.

« Le début de la dernière partie, écrit M. Louis de Romain, est une trouvaille au point de vue de l'effet pianistique. Le piano, d'ailleurs, n'y est traité que comme instrument principal et simplement concertant, jouant non pas un rôle de soliste, mais contribuant dans la mesure restreinte de sa nature et de ses sonorités, à l'effet symphonique général ! »

(Suite page 8)

Les Jolis Services et Couverts
de Table sortent de la  **Maison COCHOIS**
15, Rue du Palais - NICE

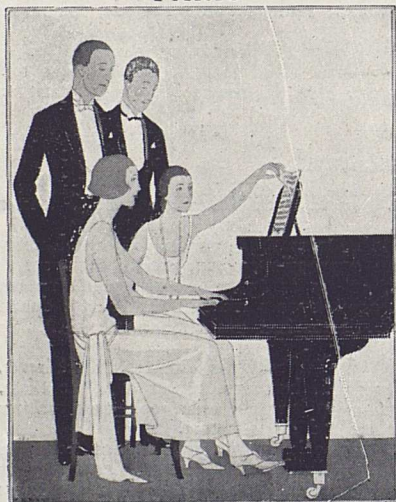
SPÉCIALITÉS DES ARTICLES DE MÉNAGE
ET DES MEILLEURS APPAREILS DE CHAUFFAGE



VINCENT D'INDY



GAVEAU
PARIS



43-47 RUE LA BOÉTIE
PARIS

43-45 RUE ROYALE
BRUXELLES

GAVEAU
PARIS

Pianos droits — Pianos à queue
Pianos de style
Pianos automatiques

Le plus grand choix chez

Félix FAURE

Elève de Gaveau

31, Avenue de la Victoire, 31
NICE

Société des Concerts Classiques
DE NICE
Ex-Concerts Paul ADREANI

SOUS LE HAUT PATRONAGE DE M. LE MINISTRE DE L'INSTRUCTION PUBLIQUE ET DES BEAUX-ARTS
SUBVENTIONNÉE PAR LA VILLE DE NICE

Secrétaire Général :
J. STAN

Directeur Artistique :
P. ADREANI

SAMEDI 8 JANVIER 1927, à 16 h. 30

5^e ANNÉE **59^e CONCERT** SAISON 1926-27

RICARDO VINÈS

PIANISTE

PROGRAMME

- I. *Coriolan* (Ouvverture)..... BEETHOVEN
II. *Symphonie n° 8*..... »
a) Allegro vivace — b) Allegretto scherzando
c) Tempo di Menuetto — d) Allegro vivace
III. *Turinga*..... ALBENZ
Coin de Cimetière au crépuscule..... DÉODAT DE SÉVERAC
Poissons d'Or..... DEBUSSY
M. RICARDO VINÈS
— ENTR'ACTE —
IV. *Symphonie sur un thème montagnard*..... D'INDY
a) Lent — b) Assez modéré — c) Animé
M. RICARDO VINÈS
V. *Diptyque Méditerranéen* (1^{re} audition)..... D'INDY
a) Soleil matinal — b) Soleil vespéral

Le Concert sera dirigé par le Maître

VINCENT D'INDY

Piano ERARD de la Maison DELRIEU, Nice

Lundi 15 Janvier 1927 : M^{me} SOUDAN, pianiste et RHENÉ-BATON

Les Meilleures Marques de Stylos - Réparation en 24 heures

NICE STYLOS ET NICE PHILATÉLIQUE

TIMBRES-POSTE POUR COLLECTION - VENTE - ACHAT

Irène LEPREST, 10, Rue Lépante — NICE

ARGUMENTS (Suite et Fin)

V. D'INDY : *Diptyque Méditerranéen*.

Depuis toujours, V. d'Indy aime la montagne et la mer; il aime la montagne parce qu'il est descendu des Cévennes et que la montagne lui a inspiré ses meilleures pages : *Symphonie cévenole*, *Poème des montagnes*, *Jour d'été à la montagne*, *Fervaal*, et quelques-uns des *Tableaux de voyage*. Mais il a aussi chanté la mer avec une ferveur passionnée : *Le Lied Maritime*, *L'Etranger*, *Le Poème des Rivages*, etc.

Au soir de sa vie, il satisfait à ces deux passions en faisant construire la maison du sage à Agay, là où les arêtes de l'Estérel plongent dans les flots bleus de la Méditerranée. C'est là que pendant l'été de 1926 il a composé ce diptyque méditerranéen, orchestré seulement il y a quelques mois.

Cette œuvre vient d'être créée à Paris et Nice aura l'honneur de la troisième exécution. Mais à Nice l'œuvre sera dirigée par l'auteur, alors qu'à Paris elle fut montée par Gaubert. Ajoutons que son exécution — le 5 décembre — à la Société des Concerts du Conservatoire fut un événement et causa presque un scandale. Cette vieille société ne joue guère que des œuvres consacrées par le temps, et depuis de longues années elle n'avait pas donné de première audition.

Ce diptyque décrit les impressions ressenties au cours d'une journée passée devant la mer bleue, sous le chaud soleil du Midi, depuis le lever jusqu'au coucher du soleil. Il forme un peu comme le pendant du « Jour d'été à la montagne » et pourrait aisément s'intituler « Jour d'été à la mer ». Seul le plan de l'œuvre est différent.

V. d'Indy admire passionnément la Nature (voir les titres d'œuvres citées plus haut), mais il traduit musicalement à la manière de Beethoven plutôt qu'à celle de Debussy. Il ne la peint pas directement, mais décrit plutôt les impressions ressenties en face d'Elle. C'est pourquoi la partie descriptive est réduite ici à un strict minimum, à part quelques bruissements de cigales.

La première partie, *Soleil matinal*, nous fait assister au lever du jour; la musique y croît en intensité jusqu'à ce que l'astre radieux, parvenu au milieu de sa course, apparaisse dans toute sa majesté, tandis que bourdonnent les insectes et que s'élève l'ardente prière des cigales.

La seconde partie, *Soleil vespéral*, dépeint le déclin du jour. Elle débute dans la tonalité scintillante d'un dièse majeur pour retourner, en un lent *decrecendo*, vers le ton initial de mi. Peu à peu les rythmes s'alanguissent, quelques insectes bourdonnent encore dans l'air, et l'on aperçoit le chant de quelques cigales attardées. A l'approche du soir, dans une teinte mystérieuse, on trouve une sérénité, une sorte de calme philosophique du plus poignant effet.

Cette impression évoque invinciblement tel vers de Victor Hugo, que nous nous excusons de citer de mémoire :

Et dans l'œil des vieillards on voit de la lumière.

Il est, en effet, certains crépuscules que l'on ne peut sentir dans toute leur intensité que si l'on est parvenu soi-même au soir de la vie, après une existence de labeur, de dévouement et de foi.

Ajoutons que l'œuvre est éditée chez Rouart et Lerolle, 40, boulevard Malesherbes, Paris, et que l'auteur en a écrit lui-même une réduction pour piano à quatre mains.

J. STAN.

Société des Concerts Classiques de Nice

COMITÉ D'HONNEUR et de DIRECTION

Président : M. le Général DE TINAN

Vice-Présidents : M^{me} LOUIS GASSIN

Membres : Comte et Comtesse DE MILÉANT ;
MM. LAURENTI, adjoint au Maire; MERCIER,
adjoint au Maire; PIERRE MAURIN, Conseiller
général; ICART, Conseiller municipal; SODI,
Conseiller municipal; AUGUSTE ADRÉANI,
FRANÇOIS JAUBERT, SERGE YOUNEROFF, le
Commandant SOUDAN, DENIS YZELEN, J.
STANY, J. L. RICARDOU.

CONSEIL D'ADMINISTRATION

Président honoraire : M. LÉO SACHS

Président effectif : M. PAUL ADREANI

Vice-Présidents : MM. PIERRE CAROLUS-
DURAN
NICOLAS LEJEUNE

Secrétaires : MM. TILLIARD
BERNARD

Membres : MM. DROEGHMANS, GEDDA, BOTTI,
MARCAIS FABRE, BARTHÉLEMY, TACUSSEL,
PROVOST, DEJEAN A., BOVY.

BANQUE PRIVÉE

INDUSTRIELLE, COMMERCIALE, COLONIALE, LYON-MARSEILLE

Société Anonyme au Capital de CENT MILLIONS

SIÈGE SOCIAL :

41, Rue de l'Hôtel-de-Ville - LYON

SIÈGE CENTRAL :

30-32, Rue Laffitte - PARIS

AGENCE DE NICE : 14, AVENUE FÉLIX-FAURE TÉL. 23.13 - 46 46

SOUS-AGENCES : CANNES - GRASSE - ANTIBES - VALLAURIS - JUAN-LES-PINS

BUREAU HEBDOMADAIRE : PUGET-THÉNIERS

Toutes Opérations de Banque et de Bourse
Location de Coffres-Forts

La Niçoise Transports et Déménagements

2, PLACE GRIMALDI - NICE

Télégr. : NISTRANSPORTS

Téléph. : 71-94 - 60-58

Déménagements pour tous Pays à forfait

Les meilleures Equipes

Les meilleures Conditions

Visite et Devis sans frais

Société des Concerts Classiques de Nice

Secrétaire Général :
J. STANY

Directeur Artistique :
PAUL ADREANI

Secrétaire adjoint :
SOUDAN

ARTISTES DE L'ORCHESTRE

Premiers Chefs d'Orchestre : PAUL ADREANI — PIERRE CAROLUS DURAN

Chef adjoint : AMÉDÉE BOTTI

1 ^{ers} Violons	Altos	Hautbois	Trompettes
LEJEUNE	LEFEBVRE	FLEURY	MARCAIS
BOYV	LAForge	ROUGE	PRAT
VILLEVIELLE	MAIFFRET	Cor Anglais	FABRE
M ^{lle} TACUSSEL	M ^{me} BERTHIER-PAUGOY	ROSETZKY	MONTY
FRANCAVILLA	Cellos	Clarinettes	Trombones
M ^{me} PERACHIA	DROEGHMANS	BOTTI	TILLIARD
MEINARDI	GRAFFAGINNI	DEJEAN	PRAT
M ^{lle} GAZZA	M ^{lle} ROYER-DUBAIL	Clar. Basse	PERONNE
JOULIA	ORSINI	LEDARD	Taba
GATARINE	Contre-Basses	Bassons	BARTHÉLEMY
ISSAURAT	RIZZI	SIMON	Timbales
2 ^{es} Violons	MAROZZI	LESCAT	CYR
ROSSI	MANTE	TRULLIER	Batterie
ALBIN	MAURY	Cors	
DESWERT	Flûtes	GEDDA	Harpe
CROUX	PROVOST	FRAYSSE	M ^{me} DE MATHEIS
M ^{lle} JEANJEAN	KANAERT	BRETON	Acc ^t Piano
M ^{lle} GELBE	CHAUBET	BERNARD	TROUSSET
M ^{lle} GUILLOU			

ARTISTES ENGAGÉS

Pianistes : GAËTANE BORGHINI — MIREILLE MONARD — MAGDA TAGLIAFERRO — EDOUARD RISLER — ARTHUR RUBINSTEIN — MADELEINE DE VALMALÈTE — J. MARIE SOUDAN — RICARDO VINES.

Chefs d'Orchestre : VINCENT D'INDY — RHENÉ BATON — ARTHUR HONNEGER.

Cantatrices : NINON VALLIN — BERTHE ERZA — VERA JANACOPULOS.

Violonistes : PRIHODA (sous réserves) Etc., etc.

et les Chœurs de la Société des Concerts Classiques de Marseille

DATES DES CONCERTS

Novembre 27 — Décembre 4, 11, 18 — Janvier 5, 12, 20, 29 — Février 5, 12
Mars 12, 19 — Avril 15

La Direction se réserve le droit de modifier ce programme général

ECOLE de PIANOS
FRANÇAIS-ANGLAIS

TÉLÉPH. 50-40

Madame DUTEIL D'OZANNE

6, Avenue Gloria — NICE

Enseignement intégral méthode Mademoiselle Marguerite LONG

PROFESSEUR AU CONSERVATOIRE DE PARIS

ASSURANCES

LA FRANCE ASSURANCES contre l'Incendie et les divers cas d'explosion ;
sur la Vie (toutes combinaisons) et Rentes viagères

LA PATERNELLE ACCIDENTS ASSURANCES contre les accidents
de toute nature. Responsabilité civile. Vol. Dégats des eaux

AGENCE GÉNÉRALE DE NICE :

A. PICHON & G. CASTEU, Directeurs

8, Place Masséna (1, Rue du Palais)

Téléphone 37-34

Pour DÉCORER

Votre HABITATION

Rolland & Saissi

35, Avenue Maréchal-Foch :: 41, Rue Gioffredo

Tél. 27-92

Tél. 23-51

PAPIERS PEINTS

PEINTURE

VITRERIE

PORTRAITS d'ART

A. Well

14, Avenue Félix-Faure
NICE

Appareils Kodak et de toutes marques
Kodak Film et Pathé Film

TRAVAUX POUR AMATEURS

L'ÉTÉ A CABOURG

English Spoken Se Habla Espanol

Si vous aimez la Musique et le Cinéma, Lisez

L'Echo Musical

J. STANY, Directeur

Abonnement : 10 francs par an

3, Avenue Maréchal-Pétain NICE

CAFÉS
THÉS
CHOCOLATS

CIMA Frères

Maison Fondée en 1750

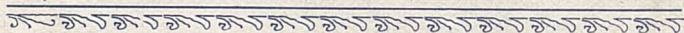
15, Rue de la Préfecture

NICE

TÉLÉPHONE : 24-13

La Maison André Bonfils
Spécialiste des Belles Fleurs
Actuellement 32, Avenue Georges Clemenceau

informe son Honorable Clientèle



qu'à partir du 1^{er} Février, ses Magasins
de Vente seront transférés
13, Rue de l'Hôtel-
des-Postes



Téléphone : 29-39