

# LERIDA A LA VISTA

REVISTA ARTISTICO-COMERCIAL



NÚMERO ÚNICO \* 40 CTS.

E. TRILLES  
1910



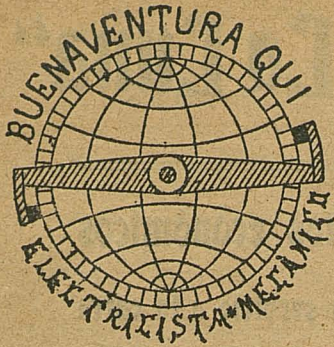
# FÁBRICA DE QUESOS



AGENTES PARA LA VENTA: \_\_\_\_\_

En Barcelona J. AMENÓS MATAS Llano Boquería, 2, 2.º - Teléfono, A, 678

En Lérida J. TUTUSAUS Rambla de Fernando del 47 al 51



Instalaciones de  
Dinamos : Mo-  
tores : Trans-  
formadores :  
Alternadores  
: Teléfonos :  
Pararrayos  
: Timbres y todo  
lo referente al  
ramo de Lam-  
: : pisteria : :  
Electricidad

Magdalena, n.º 3 - Teléfono, n.º 340

LERIDA

## Vda. Marqués

Pórticos Bajos 13 y Pachería 14 - LERIDA

*Ultimas creaciones en Camisas, Corba-  
tas, Cuellos, Calcetines - Especialidad  
en los encargos a MEDIDA. Variación  
inmensa en artículos para viaje - Mundos,  
Maletas, Sacos y Cajas Viena - Grandes  
existencias en Tejidos, Altas Novedades*

Planchado Mecánico X

# BAR SALVAT

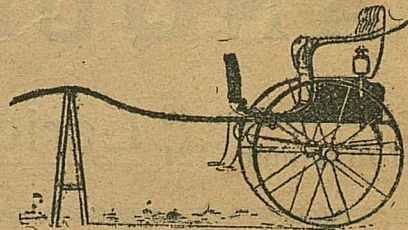
La mejor horchata valenciana  
= nueva y exquisita =  
SODA-SALVAT

## CONFITERIA CUADRAT

*Galletas y Barquillos de la casa  
E. Marsans a una peseta la libra*

Plaza de la Sal, 21 - Teléfono, 301

Construcción



y Reparación

DE TODA CLASE DE COCHES

DE

## RAMÓN QUERALT

Remolins, 4 :: :: :: LÉRIDA

: GRANDES ALMACENES DE VINOS :

## MODESTO TORRES

COMERCIO, 5

LÉRIDA.

## LA MUTUAL FRANCO ESPAÑOLA

Domicilio social: Alcalá, 38 - MADRID

### OBJETO DE LA SOCIEDAD

Creación a cada uno de los socios de un capital, desde entregas de CINCO PESETAS al mes, durante diez años.

La más antigua e importante de España. Funciona bajo la inspección directa del Estado.

Pedir prospectos y explicaciones en la DELEGACIÓN PROVINCIAL

Plaza de la Constitución, núms. 28-29, 3.º - LÉRIDA

## Bar "La Luna"

Cubiertos económicos

Esmerado servicio a la carta

Carnicerías 15 - LÉRIDA - Caldererías 24

## GUADAÑAS

## FERRETERIA BANQUÉ

Calle Mayor, núm. 40  
Teléfono, núm. 121 LÉRIDA

## Relojería de José Aresté



Casa especial para toda clase de composturas, garantizándolas por un año, a precios reducidos. :: :: :: :: :: ::

Relojes de las acreditadas marcas:  
**OMEGA Y LONGINES**

MAYOR, núm. 84 (frente al café Suizo)

♦ ♦ ♦ ♦ ♦ ♦ ♦ **LÉRIDA**

## ENFERMEDADES DE LOS OJOS

## DOCTOR PUJADAS

Ex-interno pensionado por oposición en la Facultad de Medicina de Barcelona

Plaza Constitución, 22 1.º - LÉRIDA

Próximo traslado a la Plaza de la Sal

## PEDRO ALMACELLAS

:: Instalaciones ::  
Alumbrado :: Fuerza  
Pararrayos :: Teléfonos  
Optica :: Fotografía  
:: Gramófonos ::

Plaza Páhería, 3 - Teléfono, 268

**LÉRIDA**

## PROGRAMA DE LAS FIESTAS DE LÉRIDA

DIVENDRES DIA 10, a les dotze del mig-día, sortirà de Cà-la Ciutat lo *tradicional Pregó* anunciador de les Festes, format pels *Gegants, Nanos, Colla japonesa, Heralds, Senyaler i Trampes* acompanyats per la Banda Municipal. A l'ensens repicarán les campanes i es dispararà una aixordadora *traca valenciana* desde la Rambla de Ferrán a la Plaça Catalunya. A les tres de la tarde i al Mercat de Sant Lluís repartiment de 1.500 pans als pobres. Desde mig-día quedarán obertes a la Rambla de Ferrán les *Fires, Firetes* i divertiments públics. A les nou del matí tindrà lloc en lo Plá de Gardeny la *Festa dels Somentens* de la provincia, que serán revisats pel General Sr. Pulleiro, començant desseguida lo *Concurs de tir al blanc* amb diversitat de premis concedits per diferents Corporacions, entitats, senyors Senadors i Diputats, adjudicant-se lo *Campionat Provincial* amb les *Copes de S. M. el Rei D. Alfons XIII i S. A. l' Infanta Isabel*.

DISSABTE DIA 11, a les set del matí *dispar de morters* pels principals carrers i places de la Ciutat i toc de *Diana* per la Banda Municipal. A les nou continuació del Concurs de Tir del Sometent. A les deu i en la Santa Esglesia Catedral *Solemnial Missa d' Ofici* en la que celebrarà de Pontifical l' il·lustríssim senyor Bisbe de la Diócesi Doctor Don Josep Miralles i Sbert, pronunciant lo sermó panegíric de l' invicte Sant Anasíaci, Patró de Lleida, lo Canonge Arxiver d' aquesta Seu, Doctor Don Josep Gaya Sendra. Assistirán al acte les Autoritats i l' Ajuntament en Corporació. A les cinc de la tarde sortirà la tradicional i solemne *Processó Civic-Rel'ligiosa* portant la senyera de la Ciutat l' Excel·lentíssim Senyor Don Josep Pulleiro, General-Governador Militar de la Plaça i Provincia, i amb assistència de lluides bandes de música. A les déu de la nit a la Plaça de Bores, se cremaràn *Focs artificials* a càrrec del reputat pirotècnic de Saragossa, Don Angel Sanz.

DIUMENGE DIA 12, a les nou, i al lloc acostumat, finalitzarán les tirades del Concurs del Sometens de la provincia. A les dotze del matí *Gran Concert* per la brillant Banda Militar del Regiment d' Infantería de La Albuera núm. 26 a la Plaça de la Llibertad. A les quatre de la tarde i als Camps Elisseus, *Festa dels Balls Populars Catalans* a càrrec de l' *Esbart Catalá de Dançaires* de Barcelona, interpretant-se amb trajós típics i adequats a les dances.

DILLUNS DIA 13, desde primeres hores del matí, a l' esplanada del Camp de Mart, la acostumada *Fira de bestiar*, de tota mena. A les onze del matí, a la Plaça de la Constitució *Gran concert* per la acreditada Banda Militar del Regiment d' Infantería de Navarra nombre 25 i elevació de vistosos *globos grotescs focs japonesos* per l' esmentat pirotècnic de Saragossa Se-

nyor Sanz. A les quatre de la tarde al Passeig dels Camps Elisseus *Curses de Bicicletes* de velocitat, resistència i consolació organitzades per la Societat *Veloz-Club-Ciclista Leridano*, en les que s' otorgaràn valuosos premis en metàl·lic, amenitzen l' acte la reputada Banda Municipal. (Per a més detalls, al local social, *Bar Salva*).

DIMARS DIA 14, a les deu del matí al Teatre dels Camp Elisseus, *repartiment de premis* als nois i noies de les Escoles públiques, amb assistència de l' Excel·lentíssim Ajuntament en Corporació acompanyat de la Banda municipal. A les quatre de la tarde i al mateix Teatre esmentat, la patriòtica i literaria festa dels *Jocs Florals* de la que en serà President i Mantenedor l' il·lustrat cronista de la Ciutat de Valencia D. Lluís Cebrián. A la mateixa hora i al Plá de Gardeny tindrà lloc lo *gran partit de foot-ball* entre 'l primer team del Lleida F. C. i 'l F. C. *Bargussio* de Balaguer, disputant-se la Copa de la Comissió. A les déu del vespre a la Plaça del Plá, *il·luminacions, concert i ball públic*, disparant-se a les onze un magnífic *Castell de Focs* per l' acreditat pirotècnic de Borges Don Gonçal Solé.

DIUMENGE DIA 19, Al matí, *Concurs de Lectura, Escriptura i Geografia* de Catalunya. A les nou, *repartiment d' almoines als pobres* en la Casa de la Ciutat. A dos quarts de dotze, arribada dels expedicionaris de l' *Escola Catalana* acompanyats de la Banda de la Bonanova, representacions de Societats i banderes d' entitats adherides. Organització d' una manifestació que' dirigirà a Casa la Ciutat a saludar a les autoritats i dipositar les banderes. A les tres, Concert en els Kiosc dels Camps Elisseus. A dos quarts de cinc, en el Teatre Municipal dels Camps Elisseus per l' *Escola Catalana* de Barcelona *Festival Infantil* al qual hi assistirà la brillant Banda de la Bonanova. A les deu de la nit, *Concert Popular* a la Plaça de la Constitució per la reputada Banda de la Bonanova, finalitzan la festa amb la crema d' un artístic *Castell de focs artificials* a càrrec del Sr. Sanz, de Saragossa, instalat al peu del campanar de l' antiga Seu lleidatana.

DILLUNS DIA 20, al matí l' *Escola Catalana* i la Banda de la Bonanova assistirán al acte solemniel del repartiment de premis del *Concurs de Lectura, Escriptura y Geografia de Catalunya*, que s' efectuarà als jardins dels Camps Elisseus, amb assistència de Escoles i Orfeóns.

Durant los dies de festes, al teatre municipal actuarà una Companya d' opereta donant a conèixer les millors obres del modern repertori.

Tots los dies podrán visitar-se los Musseus d' Art, del Seminari i Seu Antiga del Castell, a les hores, que previament s' assenyalin.

# ¡¡Cinematografistas!!

consigue con la instalación del TRANSFORMADOR patentado con el número 57627.

REPRESENTANTE: Provincia de Lérida, Huesca y Tarragona  
Calle del Carmen, núm. 77 - LÉRIDA

## RAMON BAIGET

Ha llegado la hora de economizarse el 50 por % de fluido y conseguir la fijeza de proyección. Esto se

### Taller de Cerrajería

## LORENZO DOMINGO

== (Sucesor de BALASCH) ==

Especialidad en la construcción de obras y soldadura autógena

Talleres y Despacho: ==

Marqués de Villa-Antonia - Teléfono 103

♦ ♦ ♦ ♦ ♦ LÉRIDA

### CONFITERÍA Y PASTELERÍA

DE

## José Costa

• LERIDA •

*Elaboración diaria de las tan acreditadas pastas secas*

*Especialidad en roscas de León con nata y crema*

*Gran surtido en objetos y cajas de lujo para bodas y bautizos*

Plaza de la Sal, 17

Teléfono número 180

### GRAN CONCIERTO

### Debuts todos los días

# CAFÉ PARÍS

Esterería, 8 y 10 - Lérida

ENTRADA LIBRE

NOTA CÓMICA



EL ALZA DE PRECIOS. — Pero hombre, de fiestas y con esa escalera?  
— Si; vamos a los caballitos ¡¡Dicen que este año los han subido tantoll!.....

 **FARMACIA DE LA CRUZ** 

**ANTONIO DE P. MESTRES**

Laboratorio de Análisis Químicos :: Calle Mayor, núm. 70 - LERIDA

Taller de Construcción y Reparación  
de Máquinas agrícolas e industriales



Reparación de Autos  
piezas de recambio



**Bonet y Pascual**

Turbinas y bombas de gran rendimiento - Máquinas de vapor - Motores de Gas, Gasolina y Eléctricos - Prensas hidráulicas - Prensas para Vino y Empacar - Instalaciones completas de Fábricas de Harina y Aceite - Instalaciones completas de Fábrica para la extracción del aceite por medio del sulfuro - Amasaderas para los hornos de pan - PRECIOS ECONÓMICOS

Proyectos y presupuestos  
Prontitud en los encargos

Comercio, núm. 2 (extremo Rambla de Fernando)

□ □ LERIDA □ □

**PASTELERIA Y COLMADO**

DE

**Vilella Hermanos**

(SUCESESORES DE M. PUJADAS)

..... TELÉFONO, 87 .....

**ESPECIALIDAD**

en Tartres, Aux fruits ; Pathes,

Vol-au-vent ; Macarrons,

Petits Fouss ; Noix Damendes

Mayor, 45 y Blondel, 23 **Lérida**  
(Bajos del Gobierno Militar)

**VENTA EXCLUSIVA DEL "FILTRO CARDENAL"**

≡ **A. VIVES ESTOVER** ≡

Mosaicos, Baldosas, Fregaderas, Water-Closets, Porcelana, Alfarería, Loza, Cristal, Vajillas, Flores artificiales, Macetas, etc., etc.—Artículos propios para regalos

PLAZA DE LA CONSTITUCION, 19 y CABRINETY, 13.—LÉRIDA





## CRÓNICA FESTIVA

### Problema a solucionar

Pues señor, la algarabía  
que están armando las fiestas,  
hacen ver que serán éstas  
un torrente de alegría.

Que han de tener mucha fama  
hoy me han dicho unos amigos  
que sirvieron de festigos  
al ordenar el programa.

Dicen que podremos ver  
saciados nuestros deseos  
puesto que habrá los recreos  
habidos y por haber.

Que la cosa planteada  
de tan buena forma está,  
que entre ellas no faltará  
absolutamente nada.

Que dará peras el olmo  
si algunos le contradicen,  
que ... en una palabra, dicen  
que será el colmo del colmo.

Los tres chicos a que aludo,  
son chicos de buen aspecto,  
y se traen un proyecto  
de un efecto pistonudo.

Son muchachos diligentes  
que *por donde pasan, mojan*,  
y que en Lérida se alojan  
en tres casas diferentes.

Dicen que de cabo a rabo  
han estudiado ya el modo  
para recorrerlo todo,  
y que no tienen un clavo.

En verdad que es un problema  
difícil el que me exponen...  
si de cuartos no disponen  
¡ya conozco su sistema!

Sólo es cuestión de cinismo:  
¡conozco la solución  
por cierto es una ocasión  
adoptada por mí mismo!

Y es la siguiente: El peculio  
de comida no se abona  
y se dice a la patrona  
que ya hablaremos en Julio.

Claro que luego hay asedio  
y mil papeles que hacer,  
pero hay que reconocer  
que este es el único medio.

Esto es lo que yo he pensado  
apenas a mí han venido  
diciéndome que han tenido  
un pensamiento elevado.

.....

¡Yendo ya a la senectud,  
al lado de la experiencia,  
siempre es pequeña la ciencia  
que abarca la juventud!

Estos días borrascosos  
acaso mil gozarán,  
pero ¡ay! dos mil llorarán  
las risas de los dichosos....

EL PRINCIPIANTE

6 de Mayo de 1918.



—Oye Antonio; perdona que te moleste.

—Nada hombre, pues no faltaba más.

¿Que deseas?

—Poca cosa chico: ¿tienes ahí un duro?

—No, por casualidad no llevo un céntimo?

—¿Caramba, hombre, caramba?..... ¿Y en casa?

—En casa, todos bien; muchas gracias?

# VOLPLAN

Depositarario: \_\_\_\_\_

Antonio Más y C.<sup>a</sup>

Substitutivo de la Bencina para toda clase de motores

\_\_\_\_\_ Cabrinety 18

Vinos de Rioja Alta - Martínez Laçuesta - Haro

DEPOSITARIO: JUAN RECASENS Y C.<sup>a</sup> = FERNANDO, 38

Representantes  
comisionarios

## Pedro J. Bencomo y C.<sup>a</sup>

Esterería 14  
LÉRIDA

Reclamaciones ferroviarias -- Importación -- Exportación

# F. CASTELLY

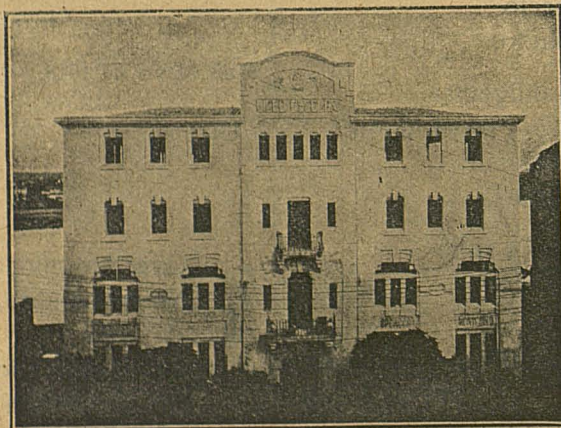
Calzado a medida : Bandas alpinas LA TOURISTE y SPORTIVA

\_\_\_\_\_ CALLICIDA TEIXIDÓ \_\_\_\_\_

Calle Mayor 32 - LÉRIDA - Teléfono 244

# LICEO ESCOLAR

Escuela gra-  
duada de pri-  
mera ense-  
ñanza para  
niños y para  
niñas



Bachillerato  
: Magisterio  
Comercio :  
Francés : Di-  
bujo : Música  
: Gimnasia :

CALLE BLONDEL, LETRA C. □ TELÉFONO, NÚMERO 62



# LÉRIDA A LA VISTA

REVISTA ARTÍSTICO - COMERCIAL

## A LÉRIDA

*Más que el lucro de una edición, nos ha impulsado a la publicidad de la presente revista, el deseo de sumar a las Fiestas de Lérida, un número gráfico en el cual aparecieran, dignamente hermanadas, las diferentes tonalidades de la vida de esta laboriosa ciudad que, por su envidiable situación topográfica, la fertilidad de sus tierras, la abundancia de sus aguas, la riqueza del inexplorado subsuelo de su provincia, y, más que nada, por el supremo esfuerzo de sus hijos, adalides del trabajo, está llamada a ser una de las más importantes capitales de España.*

*Lérida, la ciudad gris, opaca, envuelta constantemente en el sudario de su niebla invernal, que en los días estivales troca en jornadas de radiante luz, bañada siempre en sol canicular; la ciudad ignorada que escasamente cumple un decenio, vivía humilde y silenciosa, una vida rural, que en nuestros días sus hijos, jóvenes aún, la recuerdan con nostalgia al evocar sus orgías plácidamente reducidas a un merendar en las afueras del puente; la que al toque del angelus guarecíase medrosa en sus hogares; la de sus tiendas de comercio macilentas y arcaicas, insensibles a las expansiones del progreso; la de las calles y plazas de escasa urbanización; la azotada por la adversidad con su tristemente célebre riada, es la ciudad que hoy mirando recto al cenit de su apogeo, aún viviendo congestionada en la falda de una vertiente pugnando pertinaz para su desarrollo; con la acción constante del laborar y traficar de sus comercios, industrias, fabricaciones y agricultura; con sus lujosos establecimientos; modernas urbanizaciones; suntuosos edificios; el vivir bullicioso de sus calles, y paseos, teatros, cines, conciertos, bars, la gentileza y donaire de sus mujeres, de esas niñas que festivas dibujan constantemente la sonrisa en sus rosados labios, y finalmente, con los múltiples aspectos de su vida social, política, artística, literaria, etc., adaptadas a las nuevas modalidades del concierto universal, es la ciudad-urbe que, con ritmo eterno, nos ofrece la visión exacta de sus grandes destinos y epopeya ciudadana.*

*Eso hemos pretendido, con pálido reflejo resumir en LÉRIDA A LA VISTA, estimulados por el deseo de que al par que rendir justa pleitesía a tan hermosa tierra, nos permita llevar al hogar de sus hijos, entre páginas amenas, una simpática nota de su palpitante actualidad local, que proporciónándole solaz esparcimiento, le haga sentir la grata sensación de lo suyo; de lo que, bueno o malo, halaga nuestro sentimiento solo por ser de los nativos lares.*

*Esta ha sido nuestra idea, cuyo éxito sin vanidad, fiamos en la benevolencia del cariñoso pueblo leridano, más que en la modesta labor llevada a cabo, aún cuando en ella no hemos omitido la intensidad del esfuerzo material y económico.*

*Sirvan, también nuestras palabras, de deferente salutación al público en general, en particular a la Prensa, y de un modo especial al comercio y a la industria, a los cuales se debe la publicación de esta revista, así como de testimonio de afecto y reconocimiento a los brillantes colaboradores, que con sus bien templadas plumas y pinceles, han vivificado en un todo la amenidad del texto variado de sus multicoloras páginas.*

LA REDACCIÓN.



GRAN ALMACÉN DE CALZADO  
LA SITGETANA



*Arturo Oro Oliver*  
Mayor 61 • LÉRIDA •

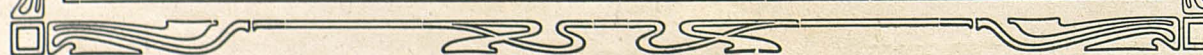


Única en Lérida y sin ninguna sucursal. Esta casa tiene Fábricas en Sitges, Barcelona y Mahón, pudiendo ofrecer a su distinguida clientela y al público en general últimos modelos de temporada.

Sus calzados son elegantes, sólidos y más económicos que los de cualquier Fábrica y Talleres de esta localidad.

No dejar de visitarla y os convencereis del calzado que vende esta casa. Desconfiad de los que venden con el nombre de ella; esto acredita su buena reputación cuando usan su nombre para poder realizar ventas.

MAYOR 61 :: LÉRIDA :: MAYOR 61





DON HUMBERTO TORRES BARBERÁ  
ALCALDE POPULAR DE LÉRIDA.

## Parlant amb l' Alcalde

DESITJOSOS de honrar la revista que avui l'ensém a la llúm pública, hem procurat per part nostra donar-li no sols l'interés possible en la part gràfica, dins de les actuals circumstancies, sinó que no podia faltar-hi a més de prestigioses firmes i treballs originals, una conversa reflexe fidel de la realitat, tinguda amb la mes alta representació de la Ciutat de Lleida, llóc avui ocupat pe'l digne i il·lustrat Doctor en Medicina, D. Humbert Torres i Barberá.

L' hem pogut sorprendre en un dels pocs moments en que li es factible ocupar-se incidentalment de qüestions que no tinguin referencia amb la ciencia d' Esculapi i la feixuga feina consistorial.

Enamorat de les doctrines democràtiques fou ell, qui per primera volta alcançá l' alt honor de conferir-se-li lo govern municipal i es prou conegut, entre altres, lo sistema descentralitzador de les delegacions qu' ell implantá. Constantment treballa, i si bé les condicions arcaiques de la vida legal dels Ajuntaments son per tothom massa evidents per sa rutinaria estructura i funcionament, aixó obstrueix molt i molt, los óptims resultats que en altres circumstancies s'hagueren obtingut de sa encertada gestió. Però amb tot i aixó, ha fet ja força feina, i Lleida pot esperar molt encara del qui ocupa avui sa representació.

Breu i concisment ens ha acceptat nostre pré; amablement ens ha rebut i amb sa franquesa característica ens ha contestat. Sorprés pe'l nostre reporter en l' elegant despatx de l'Alcaldía, despatxant la qüotidiana

tasca, ens ha rebut amb gran consideració i s'ha dignat expressar sos sentiments amb tota claretat.

..... Véuseu-hu aquí. ....  
¿Una interview? Bé, resignem-nos. Pero res mes cinc minuts. Pregunti y respondré telegráficamente.

.....  
—Naturalment que'm ocupa moltes hores la presidencia del Ajuntament. Ni jo sé com ho faig. Miri, rellojje en má tot el día. Al anarmen a dormir, faig el *reparto* de les hores del día següent i amb aquesta distribució ho sacrifico tot. El meu dolor es que no tinc mes hores disponibles per a dedicar a la vida municipal; aixó está ben compensat amb la intel·ligent i activa cooperació de bona part de elements del consistori que, amb el sistema de les delegacions, inspeccionen i cuiden la majoría dels serveis.

.....  
—Les principals dificultats son de dos ordres: económico-administratives, o sigui insuficiencia dels recursos legals i perversió dels procediments tradicionals, cosa que va arreglant-se; per altra part, la complexitat dels problemes municipals, que reclamen estudi, tacte, competencia, i energia. El municipi es un petit Estat que ha d' entendre i resoldre en tot, cultura, hisenda, beneficencia, higiene, seguretat pública, incendis, urbanització..... i aixó sense medis. La vida municipal será sempre una cosa difícil sense una radical reforma en la llei que li dongui mes agilitat per a moures i mes responsabilitat per sos actes. Jo crec que aixó vindrá aviat, perque el clam es general i la llisó de la realitat, manifesta.

.....  
—Soc optimista per temperament i per la observació del fets. Resoldrém tots els problemes plantejats, normalitzarém l'administració i aixecarém el nostre crédito, n'estic segur. Pero la feina es molta i convé resolució. La farém i la tindrém mentres no ens falti la confiança de l' opinió. ¿Veu? Hem de acabar aquesta conversa; m' están esperant i no puc defindrem.....

Ens despedí estrenyent-nos la má i satisfets de la rebuda y distinció que'ns fou feta, li fem testimoni públic de nostre remerciament, i ens prometém millorará molt i molt lo regisme municipal dins los justos motllos que l' rodejen i limitan, s'obtintrán beneficiosos fruys per la vella ciutat i prosseguirá la marxa ascendent, lenta pero confínua, per a arribar a posar-la al nivell que per sa situació, nombre d' habitants i importancia, n' es mereixedora, i podrém veurer tal vegada, lo jorn en que redressant-se del ensopiment viscut durant anys i potser segles, despertará a la llúm moderna, influida per agents sempre enlairadors, rebrá l' alenada d' europeització que ha de fe 'l miracle i..... qui sab si la nova arteria del transcendental ferrocarril Noguera Pallaresa, veure 'm nosaltres como no sols li servirá de llaç amb la vehina França i Europa tota, sinó que portará lo bés de la montanya al plá, mes de pressa que 'l que fins ara han vingut donant les gelades aigues del nostre Segre.

EL REPORTER.

FABRICA DE CALZADO

DE

Luciano Fargas

GRAN SECCION DE VENTAS AL DETALL  
MAS FUERTE, ELEGANTE Y BARATO QUE NADIE

CURTIDORES, 18 Y RAMBLA DE FERNANDO, 15  
(Entrada por la calle de Curtidores, al lado de la Audencia)

❖ ❖ ❖ ❖ ❖ LÉRIDA ❖ ❖ ❖ ❖ ❖



Talleres de Fundición, Construcción  
y Reparación de Maquinaria



JUAN VILA

Cardenal Remolins, 9 - LÉRIDA - Teléfono número 107



EXISTENCIAS DE PIEZAS DE FUNDICIÓN.  
MAQUINARIA PARA LA INDUSTRIA Y AGRICULTURA.  
PROYECTOS, PLANOS Y PRESUPUESTOS.



PRECIOS ECONÓMICOS

## La dolça presó de Lleida

**L**LEIDA—diuen—te mala entrada i mala sortida, Així que un hi entra, per l'arc del Pont, se veu ficat en una gabià, més l'andemà de viure'hi s'hi troba santament, ben enlleminat de la vida de repós, mansa i suau, de mitg-diada d'estiu, que hi pot durí.

Ben aviat fa coneixensa i estableix companyonía amb els vehins,.. tots aucells de gabià, presoners de «LA DOLÇA PRESÓ DE LLEIDA».

Oh, les grans urbs, on hi falta la quietut i l'inquietut hi sobra!

Aquí la frissança d'anar enllà dels camins, a conèixer les terres que hi deu haver a l'altra banda del horitzó, no s'hi sent pas.

L'horitzó no's veu o no's vol veure, o no's vol penetrar... La plana es gran i l'horitzó es tant lluny!... Quí s'hi arrisca?

Amb flonxo renunciament ens anem fent presoners de «LA DOLÇA PRESÓ DE LLEIDA».

Pujem a dalt de la Catedral, per véurer-la d'aprop i mostrar-la al foraster, per ovirar si entre l'encreuament dels carrers, s'hi distingeix la nostra gabieta; mireu l'horta...

Tota la ciutat es un troç mes i nosaltres un arbre mes de l'horta lleidatana. Benaventurats si donem

fruits... però tots, fruiters i no fruiters, vegetem arrelats, lligant les arrels a les arrels del arbre del campanar que les escampa i les entortelliga en forma de carrers, per dessota la muntanya, xuclant les aigües del Segre.

Quan soms a dalt de tot, no estem a mij camí del infinit, mestre Morera? Sortós vos que deveu tenir ales al cor per a remontar-vos; mes els lleidatáns i els adoptius i 'ls adaptats a Lleida, ens aturem a mij camí, amb ganes desseguida de tornar enradera o avall, altre volta a la ciutat, la ciutat horta, la ciutat DOLÇA PRESÓ DE LLEIDA,

Quan soms a dalt, la ciutat, abaix, ens atrau: quan soms abaix, el campanar a dalt, mirat pèl cel-obert, dels vell carrers, ens fixa.

L'ànima en un moment de temptació, vol anar amunt; el campanar fa de centinella.

—No passarás de «mij camí».

Si vol fer una escapada enllà d'enllà, també la detura:

—No anirás mes lluny d' on arribi, al caure la tarda, la meua sombra.

I aixís esdevé l'ànima a ser nostra presonera i nosaltres presoners de LA DOLÇA PRESÓ DE LLEIDA.

Ens anem cobrint de simolça i després, ben tapadets, ens hi adormím. Quan ens passen a caball per el pont, que'n feia de temps que'ns hi havíem adormit per sempre!

VICENTS CARBÓ.



NOTA TÍPICA.—EL «MARRACO».

# EL BUEN GUSTO

Confitería, Comestibles y Salchichería

# RAMON FARRE

CARMEN, 62 Y 64 :: TELEFONO, 300

«» «» «» LÉRIDA «» «» «»

# ROYAL

CONCERT DE PRIMER ORDEN

Grandes debuts todos los días de  
notables artistas

# ENTRADA LIBRE

CALLE CABALLEROS - LERIDA





XXVII

*Weary with toil, Y haste me tod my bed...*

Laç del trevall, demano ansiós al llit  
pe'ls membres fadigats el dolç repòs  
i altra fadiga m'entra tot seguit,  
dins del cervell, quan ja descansa 'l còs.

Es que ma pensa, des d'ont só allunyát  
a tu se'n va com freturós romèu  
i, obrint els laços ulls de bat-a-bat,  
guaito com cego que en la fosca hi vèu.

I en la fosca dels ulls, mon esperit  
vèu ton imatge en la vuidor surant,  
com astre que, sospès en negra nit,  
la nit fa bella i la negror radiant.

I de nit mon cervèll, de dia 'l còs  
per tu ò per mí, no 'm deixen mai repòs.

XCVI

*Let me not to the marriage of true minds...*

No puc creure que hi hagi impediments  
a l'unió de dos cors; que no es amor,  
el que's muda al topar-se amb mudaments,  
o's refreda al lleu tacte de fredor.

Oh, no! l'amor es far de fonda arrel,  
que veu l'oratge ferm i sempre igual;  
es com per nau errant, el fixe estel,  
qual alsaria 's medeix, mes no'l que val,

L'amor no es joc del Temps, per mes que'ls llabis  
de rosa, vagin a sa falç caient;  
no sofreix mudar d'hores, ni'ls agravis  
dels anys, ans dura i brilla eternament.

I si es falç lo qu'escric, i en mi 's provés  
llavors ningú ha estimát, ni jo he escrí res.

Dels *Sonets de Shakespeare*, hermo-  
sament traduïts pe 'l fort poeta lleidatá

MAGÍ MORERA I GALICIA.

## Visió

**L**LEIDA, la deixada; Lleida, la llorda; Lleida, la lletja,  
aont ets? ¡com has camviat! ara n'ets coneguda  
per Lleida, la pulcra; Lleida, la neta; Lleida l'hermosa.

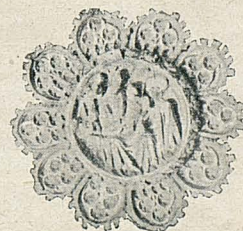
Grans vïes van creuant-se per arreu; grans plas-  
ses fant entrar l'aire i la llum aont sigles feia que no  
n'hi havia entrat. En les cases petites, boniques, flori-  
des, s'hi veu lo bell gust en tot. I entortolligant-se,  
voltant la serra, serpenteja un passeig ample, ben ar-  
brat, que acaba superbament en la plaça de devant de  
la Porta dels Apostols de la Seu Antiga, avui espléndit  
Museu Catalá.

Lo castell que era avans, avui n'es lo jardí de la ciutat,  
parc meravellós que dona marc adequat al grandióss  
monument de l'Antiga Seu; que restaurada ja, llueix  
totes les seues belles proporcions, amb lo seu enlairat  
campanar fet una filigrana, amb los seus claustres  
montats al aire, passant-hi lo panorama de l'horta, i'l  
sol, i'l vent, de l'un al altre costat, amb los finestrals del  
temple oberts de bat-a-bat, per aont entren rajos de  
llum irisats per les coloraines dels vidres que tot o  
policromen, amb les seues columnates coronades de  
capitells de varietat inmensa, amb les seues naus mo-  
numentals oferint amplis punts de vista d'art arquitec-  
tonic exquisit; i per allí, i per les capelles distribuïdes  
acuradament, s'admiren les mostres curioses d'arqueo-  
logia catalana, l'història en pedra de l'actuació dels  
nostres avants-passats. Les capelles, son com les car-  
petes o les capsas per a la distribució i organització de  
les coses; totes, totes menos una; la capella de Reque-  
sens, que restaurada, essent l'admiració de propis i  
estranyes, serveix per a donar a Deu gracies per haver  
fet de Lleida un paradís, per haver bellament armonit-  
zat la ciutat amb sa espléndida horta.

Aqueixa transformació es deguda a que va vindre  
després d'una generació que sols niave envejies, ren-  
cunies, males-volences, egoïsmes, personalismes i pe-  
titeses, un'altra generació de lleidatans de cor que tre-  
ballaren per Lleida, que enlairant lo seu esperit, fugint  
de totes aquelles misereries qu'enterbolíen los ulls d'a-  
quells mals lleidatans, vegeren les magnífiques condi-  
cions que teníe la ciutat dels lliris; i guiats tots per  
un sol impuls, per un mateix afany, la transformaren  
en lo que podía esser i avui es, un pom de flors en  
mitj de les verdors dels nostres camps.

Una sola cosa va fer lo miracle: l'amor a Lleida.

MANEL HERRERA I GÉS



# Café SALUD

El mejor  
de todos



Por su fuerza,  
aroma y vigor

## TORREFACCION DIARIA

Teléfono 260 - Plaza de la Sal, 15 - LÉRIDA

MADERAS "SARRADELL" S. A.

RAMBLA DE FERNANDO, 20 - LÉRIDA



CALLE DE CABALLEROS.

La nostra Lleida puja i creix ufanosa des d'alguns anys, fent realitat aquells somnis dels nostres avis quant profetisaban la grandesa a venir per el dia en que 'ls canals de l' Urgell i la Litera portessin l' aigua prolífica a les fecundes terres de les dues comarques veïnes.

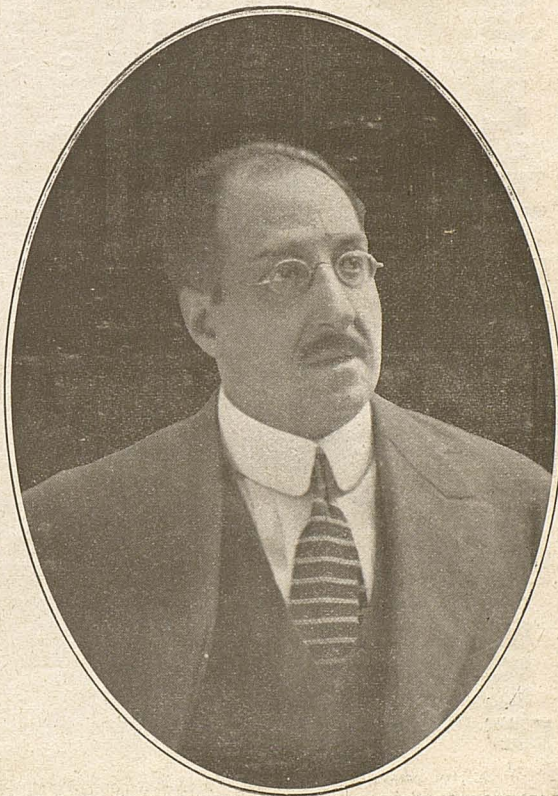
La nostra Lleida puja i creix ufanosa de sa riquesa exuberant i avui es sens dupte d' aquells pobles escollits en que tots els que volen trevallar, trevallen i els que trevallen en treuen bon profit. Aquesta prosperitat ens farà forts si sabem enfortir també el nostre esperit, per a fer-lo inaccessible a la mesquina característica de les urbs petites, corcades per l' enveja i per la rutina, filles naturals de la incultura.

La riquesa material té una valor molt relativa; no es pas l' ideal dels pobles, sino un mitja per a el seu perfeccionament, que sols pot assolirse amb un pregon sentit de ciutadania, indispensable per a arribar a certa elevació espiritual. Lleida no en té pas encara consciencia de la ciutadania; i cal desvetllar-li.

La tasca a fer per les classes directores de Lleida es doncs principalment d' educació civil del nostre poble.

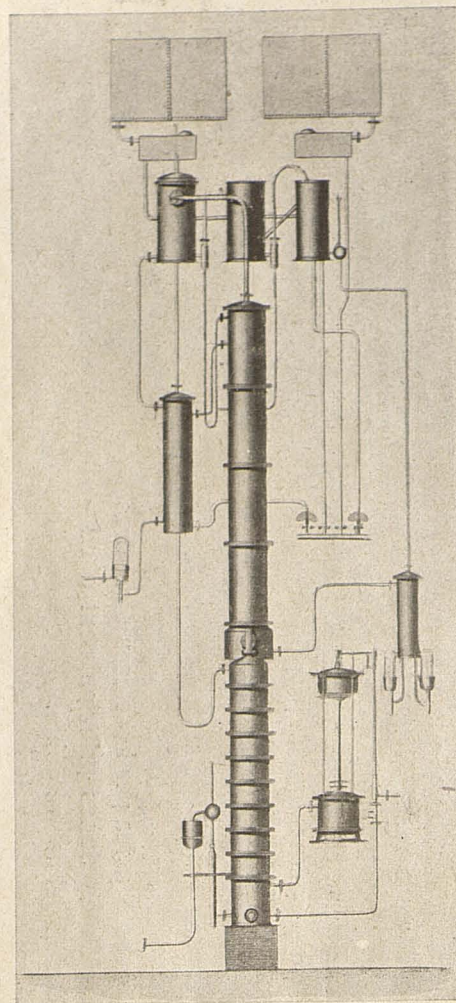
ROMÁ SOL.

Maig de 1918.



# Gran Taller de Calderería

en  
**Hierro y Cobre**



ESPECIALIDAD  
en la construcción  
de aparatos para  
la fabricación de  
Alcoholes, licores,  
conservas y vinifi-  
cación

Soldadura autógena  
Pidanse presupuestos  
sumamente económicos

## JOSÉ TOUS

Cardenal Remolins, 2

♦ LERIDA ♦

# TEATRO CAMPOS ELÍSEOS

TEMPORADA DE FIESTAS DE 1918

Gran Compañía de Opereta y Zarzuela Española

de

J. GARRALDA

dirigida por el notable primer actor

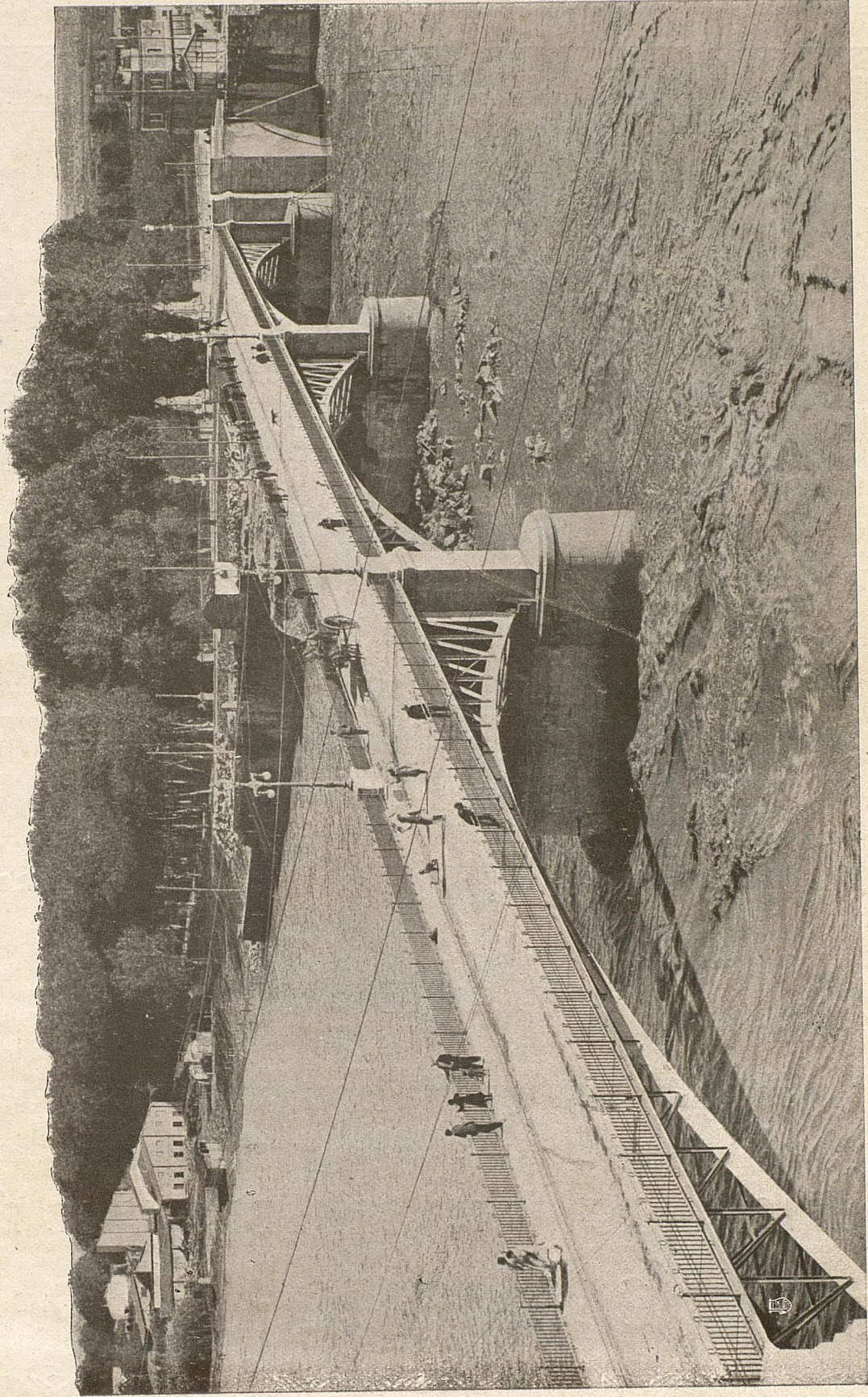
SALVADOR VIDEGAIN

y el maestro concertador

:: MARIANO AMAT ::

REPERTORIO Y ESTRENOS

La Suerte Loca—La Cara del Ministro—Por Peteneras—  
El Puesto de Flores—En Sevilla está el Amor—El Patinillo  
—El Marido de la Engracia—El Coloso de Rodas—Los  
Hombres Alegres—Lola Montes—Gente Seria—Venus  
Salón (reformada)—Juegos Malabares—Miguelín y otras.



VISTA PANORÁMICA DEL PUENTE Y CAMPOS ELÍSEOS.

# AZUFRES Y SULFATOS

que hoy día se falsifican tanto, sólo son  
sustituibles por el famoso anticriptogámico

## "Sulfatizador

## Líquido

## Casamajó"

con grandes ventajas en economía y eficacia

---

OFICINAS Y ALMACEN: BLONDEL 2  
JUAN CASAMAJÓ - LERIDA



## CONTRAST

Jorn d'alegría,  
Nit de tristor.

.....  
Dalt de l'hermita  
que hi ha al turó,  
n'hi ha gran festa,  
festa de goig.

Gaïa doncella  
i gentil pastor,  
boi estimant-se  
folls d'ilusió,  
sos cors anuse 'n  
amb llac d'amor.

Dels dos bategan  
sos tendres cors,  
rublerts de joia,  
plens d'emoció.

Ella;—¡M'estimas?...—  
diu al pastor,  
i ell li contesta  
amb accent dols  
parlant amb l'ánima  
els ulls i el cor:  
—Dir que t'estimo  
es dir-te poc,  
¡car fins mon ánima  
ruent d'amor!...—

Callen. Es miran.  
No's sent ni un mot.  
Amb mut diálec  
párren els dos.  
¡Sos cors frueixen  
l'amor a doll!  
Ensemps s'escolta  
l'éco amorós  
d'un bes dolcís  
eixit del cor!

.....  
L'aucell cantaire

i refiladó,  
amb ses canturies  
al'legra 'l bosc,  
mentre 's puríssim  
plana lo sol  
demunt la terra  
los seus raigs d'or.

.....  
I les campanes  
blandint l'espai,  
van repetint:

*Ning-nong, ning-nang...*

.....  
Lluny de la vila  
vora del riu,  
n'hi ha un paratje  
en extrem trist.

Rónega casa  
es ont hi viu  
infeliç mare  
amb lo seu fill.

La dona plora,  
lo greu patir  
en que fá presa  
en lo seu nin,  
la sort traidora,  
qui, malaltic,  
boi revolcant-se  
en feixuc llit,  
gemega i crida  
de dia i nit.

—¿Que tens ma vida?...  
¿Que tens mon fill?...—  
—¡Mareta meva!...—  
l'infant li diu:  
—Lo coll se'm núa,  
se'm tapa el pit,  
l'alé ja'm manca!...  
¡Jo'm vui morir!...—

Resta'l silenci.  
¡Bat un sospir!...

La pobra mare  
veient son fill,  
que'l cap acota  
demunt son pit  
i els ulls acluca,  
llensa un fer crit,  
que de sentir-lo  
lo cel cruixí.

.....  
L'aucell cantaire  
dintre son niu  
ja el bosc no enjoia  
amb lo seu piu,  
ensempe la lluna  
amb tétric brill,  
com llantia d'oli  
dalt l'infinít,  
veïlla el cadavre  
del pobre nin.

.....  
Y les campanes  
blandint l'espai,  
vant repetint:

*Ning-nong, ning-nang...*

.....  
DELFI ARTAU IRLA.

N. del A.—Aquesta poesia pertany a la col·lecció, inédita encara, de «GLOSAS I TENDRESAS» escrites per l'autor en la época dels seus esclats juvenils (any 1906), i que avui pel favor de bons amics, inmerescudament es veu honorada en la present publicació. Al ensemps fa avinent que lluny del conreu de les lletres, sos quefers no li han permés corregir-la amb prou cura, com escau a n'aquesta selecta revista, avalada amb firmes de gran prestigi, dels errors d'estil i técnica i de quins espera heure dels bons llegidors, toleran bevavolença.



# Calixto Corberó

## RELOJERIA

PLAZA DE LA SAL, 14 - LÉRIDA

Gran surtido en Relojes de pulsera, despertadores y de pared  
Relojes de las acreditadas marcas Longines, Omega y Juvenia

CLASES GARANTIZADAS - PRECIO FIJO

COMERCIO DE TEJIDOS  
DEL PAIS Y EXTRANJERO

## Ambrosio Sanjuan

○ ○ ○ ○ LÉRIDA ○ ○ ○ ○

PLAZA DE LA CONSTITUCIÓN, 53 Y 54  
CABRINETTY, 1 ○ TELÉFONO, 515







PLAZA DE LA CONSTITUCIÓN.



NOTA TÍPICA.—LOS GIGANTES.

# DE LAS YH

## A los agricultores:

Unico producto anticriptogámico que sustituye al sulfato de cobre y azufre, para combatir las enfermedades de la viña, **MILDIU, OIDIUM Y ANTHRACNOSIS**

===== o mal del carbón =====

65 por 100 de sales de cobre, azufre y arsenicales ↔ 35 por 100 de materias nitrogenadas y amoniacaes

Economía en el precio y efectos positivos  
===== en su aplicación =====

Depositarios exclusivos para la provincia de Lérida

**ANTONIO MAS Y C.<sup>A</sup>**

Cabrinety, núm. 18 - LERIDA - Teléfono, núm. 122



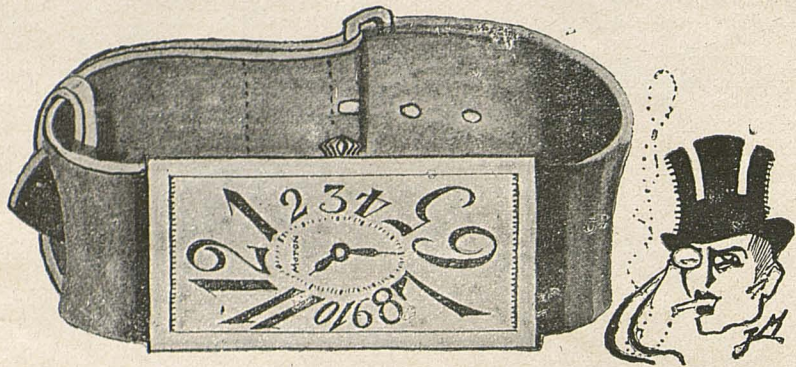
JARDINES DE LOS CAMPOS ELÍSEOS.

Por seis ptas. anuales se asegura el reloj de pared sin necesidad de que se toque para nada, de todo se encarga esta casa. Relojes Omega, Lonjines, Juvenia, Roskopf Paten y otros a precios reducidos

◆◆◆◆◆◆◆◆◆◆  
**MORON**

Talleres de Relojería

CARMEN, 22  
 ◆◆◆◆◆◆◆◆◆◆



Composturas al mismo día de toda clase de relojes, por difíciles que sean. Especialidad en los de marca. La casa que ofrece más ventajas en los géneros que vende. Pruébenlo y se convencerán

J. Llobet Farrán y C.<sup>a</sup>

FABRICA DE PASTAS ALIMENTICIAS

FABRICA

Plaza Berenguer, IV  
 Calle Blondel, núm. 6



SUCURSAL

Plaza Constitución, 32  
 Calle Cabrinety núm. 2

SECACIÓN Y REFINACIÓN MECÁNICA

◆◆◆◆◆◆◆◆◆◆ Teléfono, núm. 75 - LÉRIDA ◆◆◆◆◆◆◆◆◆◆



# ALBUM DE BELLEZAS LERIDANAS



POR JUAN CHAVES RODRIGUEZ.

## DOLORES FONTANALS

Lo sublime y lo real,  
lo ilusorio y lo ideal  
unido a la fantasía,  
forman la fotografía  
de Dolores Fontanal.

## CARMEN MORANTE

Yo describirte quisiera  
con justicia verdadera,  
mas de mí no esperes flores;  
fienes Carmen más primores  
que flores la primavera.

## JULIA ANDRES

Aun que no sé describirte,  
mi tributo he de rendirte:  
lista, hermosa, buena y casta,  
eres... no sé que decirte,  
¡vives en Lérida, y basta!

## CARMEN AGELET

Se pueden contar las horas,  
las noches y las auroras,  
mas no tus rasgos notables;  
por que son innumerables  
los encantos que atesoras.

## FELISA BAÑERES

Flor entreabierto a la brisa,  
místico y sonoro arrullo,  
patriótica divisa,  
jeso es el retrato tuyo,  
graciosísima Felisa!

## EMILIA JOVE

Por lo arrogante y gentil  
eres, no la siempreviva,  
sino la azucena altiva  
nacida en bello pensil.  
Eres portento fecundo,  
angel, ave peregrina  
y .. ¡la Emilia más divina  
de las Emilias del mundo!

## HERMANAS LÓPEZ

Ya teneis fama notoria  
de que de pies a cabeza  
sois tres reinas de belleza,  
¡tres imágenes de gloria!

## HERMANAS BETES

Por lo bellas y graciosas,  
por lo humildes y lo llanas,  
os confundo con dos rosas  
de aquellas más olorosas,  
más tiernas y más lozanas.

## MARIA DE SABA

Por la bondad extremada  
que en tu lindo rostro asoma,  
por lo esbelta y agraciada,  
pareces una paloma  
misteriosa y recatada.

## MARIA SOL

Es tu apellido grandeza  
dentro del suelo español  
puesto que tú eres el sol  
de la gracia y la belleza.

## HERMINIA SOLER

En tu expresión resplandece  
el rayo que más colora,  
pues tu hermosa faz parece  
el despuntar de la aurora.

## LUISA RODRIGUEZ

Vano es que el poeta intente  
pintarte remotamente;  
a tí no puede cantársete,  
pues no puede comparársete  
con nada absolutamente.

## MARÍA BENET

Con tu conjunto asombroso  
y tu nombre de María,  
eres el ser más hermoso  
que forjó la fantasía.

## PILAR ÁLVAREZ

Has logrado tal renombre  
con lo que hoy tu faz enseña,  
que has dejado muy pequeña  
a la imagen de tu nombre.

## HERMANAS LLOP

Aun que juzgueis mis verdades  
inverosimilitudes,  
sois hoy por vuestras beldades,  
modelo de cualidades  
y dechados de virtudes.

## CONCHA FONTANALS

Si la concha en su interior  
atesorara el valor  
de tu sér extraordinario,  
¡no existiera un pescador  
que no fuera millonario!

## MARIA MIAS

Unida a tu nombre bello  
la hermosura en que eres sola,  
va deslumbrando el destello  
con que acreditas el sello  
de la gran raza española.

## RAMONA CURRIA

¡Que hermosa que eres Ramona!  
Cáusame profundo espanto  
ver cómo Dios puso tanto  
en una sola persona.

## AURORA SANFELIX

Tu linda faz es estrella  
es una piedra pulida:  
eres la aurora más bella  
que he contemplado en mi vida.

## HERMANAS BOIX

Llenos están de primores  
vuestros rostros seductores,  
y unidas sois tan saladas,  
que apareceis cual dos flores  
graciosamente enlazadas.

## ELVIRA MOLINERO

Tu rostro divino y fino  
resulta tan nacarino  
y resalta de tal modo,  
que por ser divina en todo,  
hasta tu nombre es divino.

## GLORIA LOPEZ

Si los hartos de penar  
supieran que concedían  
gloria cual tú al expirar,  
¡cuántos se suicidarían  
por poderla disfrutar!

## HERMANAS PLEYAN

En hermanas leridanas  
he admirado entre otras  
cien bellezas soberanas,  
pero vi pocas hermanas  
tan bellas como vosotras.

## LUISA ROSUERO

¿Qué decirte entre mis cantos  
nuevo para tus encantos?  
Te diré «regio capricho»  
más esto que yo te he dicho  
¡ya te lo habrán dicho tantos!...

## CARMEN BARRERA

Aun que con firmeza lucho  
siendo en mi empeño tenaz,  
reconózcome incapaz  
para alzarte, ¡por que es mucho  
lo que atesora tu faz!

## HERMANAS FAIREN

Unido á vuestras beldades  
vuestras altas aptitudes  
sois como especialidades,  
solas en divinidades,  
y contadas en virtudes.

## HERMANAS BERGE

Sois airosas amapolas  
de encantos tan especiales,  
de tan preciosas corolas,  
que apareceis ideales;  
libres estais de rivales  
por que en el mundo sois solas.

## FRANCISCA TUSV

Tinte del amanecer  
ostenta tu rocicler  
tras trasparenie tisú,  
y, si franco te he de ser,  
no vi ninguna mujer  
tan hermosa como tú.

Comercio de Tejidos LAS NOVEDADES

Peruga y Jovellar S. en C.



Sastrería ♦ Camisería ♦ Lanería ♦ Sedería ♦ Lencería

♦ Especialidad en género blanco para señora ♦

Géneros de luto ♦ Elegancia y economía

PRECIO FIJO : Constitución, núm. 2 : LERIDA

# ALBUM DE BELLEZAS LERIDANAS

por JUAN CHAVES RODRIGUEZ.

## NEVE PAZ

Con delicadas facciones  
y deslumbrantes pupilas,  
por doquiera que desfilas  
vas robando corazones.

Pues tu rostro macarino  
por lo hermoso y refulgente,  
paréceme propiamente  
el lucero matutino.

## CARMEN MONTANER

Tiene tu linda figura  
el aire de gallardía,  
la expresión de la alegría,  
el brillo de una pintura.

Eres por lo soberana  
la ansiada gloria del hombre  
y la imagen de tu nombre  
convertida en carne humana.

## CONCEPCION MONTANER

Tu gracia y tu gentileza,  
tu expresión y simpatía  
están en cuerda armonía  
con tu celestial belleza.

Eres una perfección  
que desde leguas inicia  
llevar con haría justicia  
el nombre de Concepción.

## JOSEFA ROVIRA

Si algún vate te cantó  
en versos muy soñadores,  
fué porque no meditó  
que no se deben dar flores  
a quien tantas flores dió.

## HERMANAS GOMEZ

Por donde quiera que vais  
dan los hombres tropezones  
porque se forman montones  
con la sal que derramais.

## HERMANAS PORTA

Vuestros encantos me hicieron  
comprender lo que no vieron,  
sois tan grandemente bellas,  
que pareceis dos estrellas  
que al correrse, se cayeron.

## HERMANAS PUÑET

Dos perfecciones hermanas,  
tan lindas, tan soberanas,  
que al contemplarlas unidas,  
sois bellezas esculpidas  
más que bellezas humanas.

## MERCEDES FONT

Aunque eres una criatura  
que goza la adolescencia,  
eres ya magnificencia,  
pues en tu ideal figura  
asombra la refulgencia  
de tu espléndida hermosura.

## MARIA TERESA FONT

Aun que del cielo la bajen  
para quererte achicar,  
no han de poderlo lograr,  
¡eres una santa imagen  
escapada de su altar!

## MONTSERRAT VALLES

Dios te dió con tal largueza  
belleza y entendimiento,  
que resultas un portento  
no tan solo de belleza  
sino también de talento.

## MERCEDES LLORENS

Seguramente escribiera  
una hermosísima obra  
si la gracia que te sobra,  
de ingenio yo la tuviera.

## ALEJANDRINA NEBOT

Eres una perfección  
de esas que por sus beldades  
mercedes y cualidades,  
son dignas de admiración.

## ANA FUSTÉ

Por lo que en tí miré yo,  
atrévome a asegurarte  
que habrá quien pueda igualarte,  
pero superarte, nó.

## MARIA JIMENEZ

No hay en el mundo ni un hombre  
que al mirarte no se asombre;  
eres niña candorosa,  
como tú sola, graciosa,  
y hermosa como tu nombre.

## MERCEDES SUDOR

Hermosísima Mercedes,  
sin temor a la censura  
con razón sobrada puedes  
alardear de hermosura.

## ROSARIO BORDALBA

Las facciones que presentas  
resultan tan primorosas  
que eres *rosario* de cuentas  
hechas con piedras preciosas.

## TERESA MIRET

Tienes faz angelical,  
tienes cintura tallada  
y tienes donaire tal,  
que eres la mujer soñada  
por el anhelo ideal.

## MARIA DEL PILAR ALFARO

Tu rostro es tan seductor  
y tanto tu entendimiento,  
que yo no sé si es mayor  
tu hermosura o tu talento.

## ROSARIO CAMPMANY

Para explicar lo que vales  
como se debe explicar,  
era preciso llenar  
un centenar de postales.

En tu angelical figura  
se ve el simpático aspecto  
que ofrece el tipo perfecto  
de mágica miniatura.

Lozana cual la corola  
de la balsámica flor,  
airosa como el vapor  
que esquivo la rauda ola.

Seda parece ese pelo  
que esa tu cabeza mece;  
tu divina faz parece  
de jazmín y terciopelo.

Tu porte es la aristocracia,  
es tu acento la elocuencia,  
tu expresión es la cadencia  
y tus andares, la gracia.

Te llamas Rosario y puedes  
darte tono extraordinario  
puesto que eres un *rosario*  
de virtudes y mercedes.

Rosario de lindas flores,  
rosario de rasgos santos,  
de peregrinos encantos,  
de indescriptibles primores.

Eres sin par perfección,  
sér que más gracias tierra;  
angel mandado a la tierra,  
por una equivocación.

Eres santa, eres egregia,  
extraordinaria, ideal,  
sobrehumana y celestial...  
Por eso, Rosario regia,  
para explicar lo que vales  
como se debe explicar,  
¡era preciso llenar  
un centenar de postales!

Las demás que hoy hace ausentes  
mi musa que más no alcanza,  
son tan dignas de alabanza  
como las aquí presentes.

N. de la R.—Enterados de que nuestro distinguido amigo Sr. Chaves Rodríguez, trataba de editar, coleccionadas en un libro, sus inspiradas composiciones de «Bellezas Leridanas», que vieron la luz no ha mucho en la PRENSA, le hemos instado para que en su lugar nos consintiera darles publicidad en la presente revista, ya que con ello, al par de rendir un merecido tributo a su autor, ofrecemos a nuestros lectores una bella página de amenidad.

Es de observar que entre ellas aparecen algunas dedicadas a señoritas, que en aquel entonces, eran mercedoras y que hoy han pasado a nuevo estado, las cuales pretendía separar el autor, desistiendo de ello por considerar, de acuerdo con nuestro juicio, que en uno y otro estado no han dejado de ser tales bellezas.



RECUERDO INVERNAL.—LOS CAMPOS ELÍSEOS BAJO LA NIEVE.

(FOTOGRAFÍA GAUSI).



## NUESTROS ORFEONES



AL revisar en estas páginas todo lo más importante de la vida de esta noble ciudad, de ningún modo podíamos omitir este hermoso aspecto artístico y cultural de las entidades corales leridanas. Al efecto, en la imposibilidad, por falta de espacio, de reseñar detalladamente y por separado el desarrollo y constante actuación de LA VIOLETA y LA LLEIDA NOVA, que cuentan por éxitos los actos y festivales a que han concurrido dentro y fuera de la localidad, nos limitamos a ofrecer sus respectivos grabados, uniendo a ellos nuestro modesto pero sincero homenaje de admiración a sus infatigables e inteligentes maestros D. Francisco Besa y D. Julian Carbonell, así como a todos los señores y señoritas orfeonistas, que con tanto entusiasmo y felizmente llevan a cabo, la benemérita labor de sus

directores y demás distinguidas personalidades que forman el cuadro de sus socios protectores y juntas directivas.



ORFEÓN "LA LLEIDA NOVA"



## COBARDÍA

La última campanada de las veintitres, acaba de dejarse oír en el reloj del viejo campanario. La noche no puede ser más infernal. Es una de esas noches de Diciembre en las cuales el dios Eolo, iracundo, pretende arrastrar en su pujanza indómita, cuanto vaga y cuanto crece en la tierra.

Pocas, por no decir contadas, son las almas que transitan por las laberínticas y oscuras callejuelas del lugar, un humilde pueblecillo de la provincia de Badajoz.

A la opaca luz de los rayos, débilmente lanzados por un farol situado en el extremo de una travesía, que forma un ángulo adyacente con otra de menos importancia, destácase la silueta que avanza con planta firme, de un mozo de elevada estatura. Marcha resuelto como si el objeto de su aspiración revistiera carácter de siniestra gravedad.

El rudo vendaval que sopla en sentido inverso a su camino, no causa en nuestro hombre el menor desaliento. Pertinaz en su empeño, sigue su rumbo, inflexible.

Es su amada quien le espera, su compañera futura, y no hay muralla infranqueable para el que quiere de veras.

Por fin ante una puerta de modesto aspecto, se detiene horrorizado. Sus ojos quieren salirse de sus órbitas, sus pupilas centellean vivamente, y sus piernas parece que se niegan a sostenerle derecho. En sus manos siente abarrotárseles los dedos, y de sus labios se escapa una exclamación mezcla de odio y de ironía.

Otro hombre, otro galán, otro mozo, arrogante y fornido como él, rival a caso preferido, yace apostado en el alfeizar de la ventana donde tantas y tantas veces le sorprendió la aurora plácida oyendo juramentos y promesas de aquella mala hembra, de aquella vil perjura que tan descaradamente le engañaba.

Uno y otro, inmóviles, perplejos, como si acaso creyeran que soñaban, se miran de soslayo sin atreverse a pronunciar una palabra.

# ANIS INFERNAL

≡≡≡ LO PITXOR DEL MONT ≡≡≡

## M. SERRA. - Lleida

Fieras parecen dispuestas a acometerse y que framan la manera de la lucha midiéndose las mañas y las fuerzas para aprovechar el movimiento inútil del contrario que les facilite el asalto con ventaja.

Ambos permanecen semi-ocultos en semejante actitud, hasta que al fin les descubre la claridad de un rayo de la luna.

Entonces uno, el que el amor usurpaba, en un arranque de ofuscada ira, intenta lanzarse sobre su adversario, al tiempo en que éste dando un paso atrás—¡Alto,—exclama—los hombres no hemos de morir como fieras!

Un alarido de la culpable en cuestión, es causa de que se abran puertas y ventanas que hacen huir a un contrincante esquivando el ser reconocido.

## II

Después de algún tiempo, uno de los enamorados, prestando sus servicios en la guerra a las órdenes de un jefe, es herido gravemente.

En el reconocimiento verificado al final de la batalla, observa que le registran. Una mano alevosa intenta arrebatarse del pecho el retrato de su amada, y el herido agarra fuertemente aquella mano clavando en ella sus afiladas uñas.

Y el rival que en vida, traidora, cobardemente trató de apoderarse del cariño de la mujer que el otro idolatraba, aprovechando la debilidad del compañero agonizante, y ante el temor de ser de nuevo delatado, con la entereza de cruel instinto, subiéndole la mano a la garganta, aprieta hasta extrangularle...



Y, a la luz de la luna que le vió huir aquella noche por el miedo de luchar, sentado sobre el campo de batalla, cual vencedor que saborea el honroso laurel de su victoria, tranquilmente, apasionadamente, besaba repetidas veces el retrato de la hembra.....

¡Torpe enemigo que en el cruel combate, recientemente librado, no acertó a poner un pedazo de plomo dentro del corazón de aquél canalla!

JUAN CHAVES RODRÍGUEZ.

# GRAN SASTRERÍA MODELO

## LÉRIDA

CALLE MAYOR, 66 (Frente al Casino Principal) CALLE MAYOR, 66

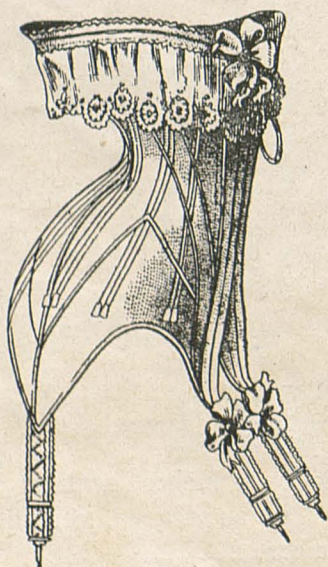
A MENOR BENEFICIO, MAYOR VENTA

Este es el dogma del comerciante moderno, y a él se ajusta en un todo esta casa, por lo cual más que ninguna otra, puede ofrecer al público plena garantía de que en ella encontrará iguales calidades a precios más reducidos

¡HAY QUE CONVENCERSE! para elegancia, economía y puntualidad en los encargos, la SASTRERIA MODELO

❖ ❖ ❖ ESPECIALIDAD EN LA MEDIDA ❖ ❖ ❖

## LA EMPERATRIZ - Taller de Corsés



# JOSÉ BLAS

SUCURSAL: Calle Esterería, 12

□ □ □ Se hacen corsés a medida.  
Se arreglan a precios económicos.  
Especialidad en Forma recta. □ □

Calle Mayor, números 13 y 63 - LERIDA

No equivocarse ❖ ❖ ❖ ❖ Virgen de la Arcada

NOTA: Apoderado de la casa LUPO, PEREZ-TERRAZA Y C.<sup>a</sup>, Fábrica de Conservas.

EL CASINO PRINCIPAL es la más antigua de las sociedades de su clase que existen en Lérida. Fundado en 1852 fué instalado en el piso primero de la casa número 1 de la calle de Caballeros, esquina a la calle Mayor, conocida por casa *Tapies*, de donde vino que fuese conocido generalmente con el nombre de Casino de casa *Tapies*. Hasta 1888 permaneció en el mismo lugar, trasladándose entonces al que actualmente ocupa en el principal del número 39 de la calle Mayor.

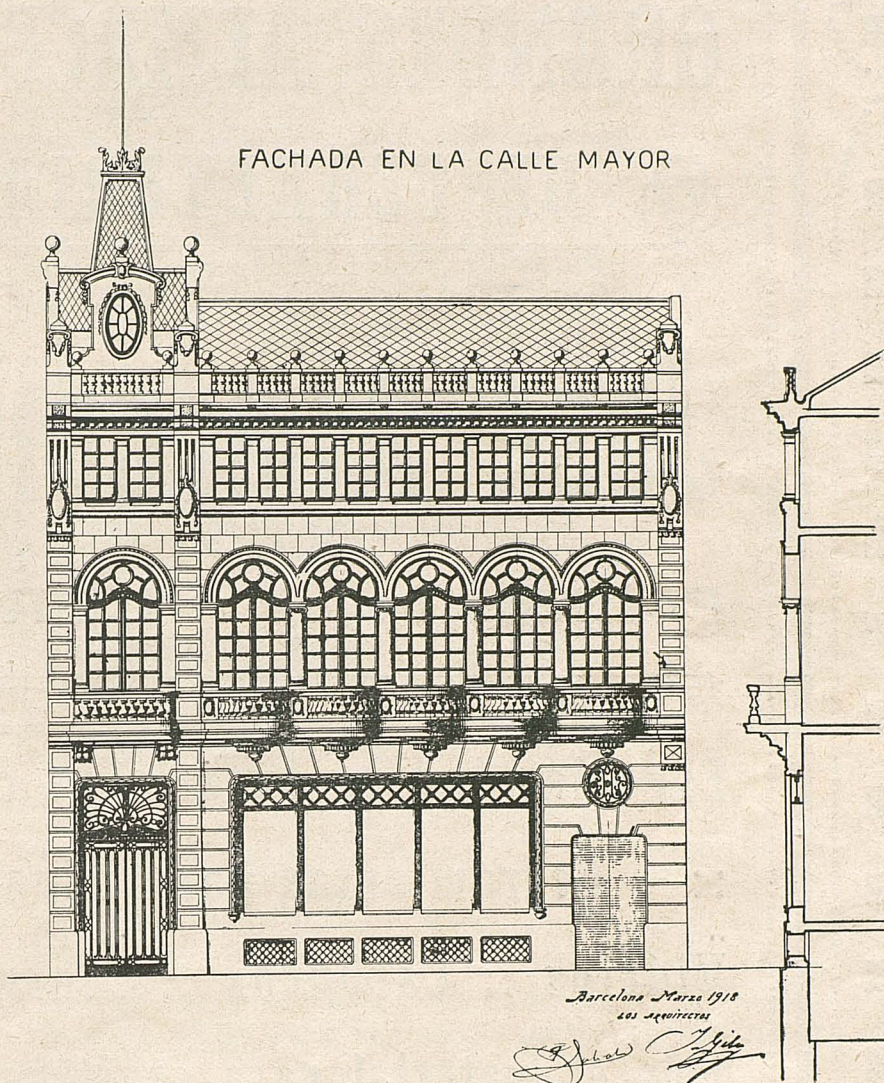
Ha pasado el Casino Principal por hondas y difíciles crisis sufriendo importantes escisiones que, a pesar de todo, no han podido amenguar su solidez y arraigo en las clases de mayor representación de Lérida. Por sus salones han desfilado las primeras figuras de la política local, del comercio y de la propiedad y no hay que decir que la juventud de varias generaciones ha tenido allí el centro favorito de sus fiestas.

Desde algunos años, al compás de la visible prosperidad de Lérida, ha prosperado también el Casino Principal. Fruto del

auge adquirido son las compras que ha realizado en Enero de 1913 de la casa núm. 39 en que se halla instalado, y en Enero último de la contigua núm. 41, destinadas ambas al nuevo edificio proyectado por los notables arquitectos de Barcelona Sres. Gili y Salvat a quienes se otorgó el premio en el concurso de ante-proyectos celebrado hace dos años.

El proyecto definitivo es un acierto completo por su distribución admirable, hecha cuidadosamente y venciendo no pocas dificultades nacidas del deseo de dotar a la Sociedad de una cómoda y elegante sala de fiestas y espectáculos emplazada en la planta baja, a lo largo de la calle de Blondel. La realización de la obra se propone emprenderla la Junta del Casino dentro del año actual, pues a pesar de las muchas reformas introducidas en la vieja casa que ocupa, no puede ya satisfacer las necesidades de un Casino moderno.

Por los grabados que publicamos podrán nuestros lectores juzgar de la suntuosidad del edificio que va a construirse.



**GRANDES ALMACENES**

**DE FERRETERIA**

**José Almacellas**

**Pórticos bajos :: LERIDA**

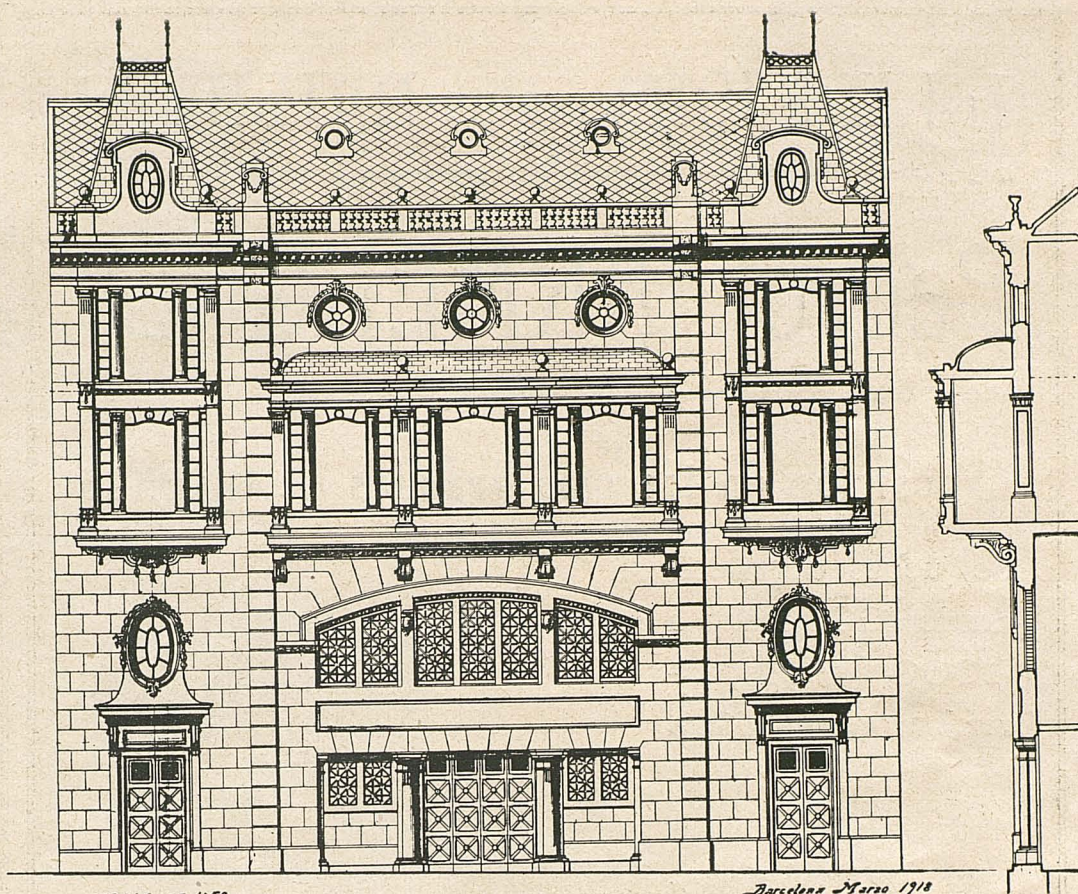
**Especialidad en batería de cocina**

**:: Herramientas para minas ::**

**Vidrios :: Carburos :: Pinturas y  
todo el material para construcciones**

**PÍDASE CATÁLOGO ILUSTRADO**

## FACHADA EN LA CALLE DE BLONDEL



ESCALA DE 1:50

Barcelona Marzo 1918

por arquitecto

*Enric Folch*  
*Arquitecte*

## LES DANCES POPULARS

PER primera vegada en lo programa de una festa major de Lleida, hi figura una sessió de dances populars, la meitat de les quals son originaries de les comarques montanyeses de aquesta provincia.

Esdevindrà, doncs, que bona part dels espectadors, fruirán també per primera vegada l' encís de una audició de nostres ballets, admesos com a cosa de art esquisit p'els publics intel·ligents, a la vegada que com a espectacle no pod ser tampoc mes atractivol, mes que mes presentant-los habillats amb la indumentaria propia i típica que s'usava en el país de origen en les solemnitats clàssiques.

De manera, que, mentres en terres voreres al breçol on nasqueren aqueixes dances, son quasi desconegudes, en les festes esperituals de Catalunya son presentades com un bell tast de refinament artistic, i ademés en les grans compilacions de la dança.

La noblesa, gracia, i cortesia de nostres dances ha format època, i no obstant les hem oblidades per grolleries impúdiques de importació.

Quan ne curarem del mal de menyspreuar lo de casa? Quan ens convencerém, de que concordant tot avenç amb lo llevat de la tradició catalana farém tasca mes noble?

VALERI SERRA I BOLDÚ.



LA MEJOR CASA DE MUEBLES

ooo ————— ooo ————— ooo

Pedro "ARMENGOL"

(Nombre Comercial Registrado)

Exposición en los más grandes ALMACENES

de juegos dormitorio desde 400 pesetas a 2.000, juegos comedor desde 250 a 1.200. Salones variados desde 350 a 1.500, sillerías tapizadas, butacas de tapicería confortable desde 55 a 175. Despachos de todas clases, burós, sillones y archivadores americanos.



16 - RAMBLA FERNANDO - 16

Bajos de la Fonda de España • Teléfono, 103



ANTIGUA SEO.—PUERTA DE LA ANUNCIATA.



# LA LERIDANA



GRAN FÁBRICA DE JABONES, ACEITES Y LEJIAS LÍQUIDAS

---

Exportación a provincias y extranjero

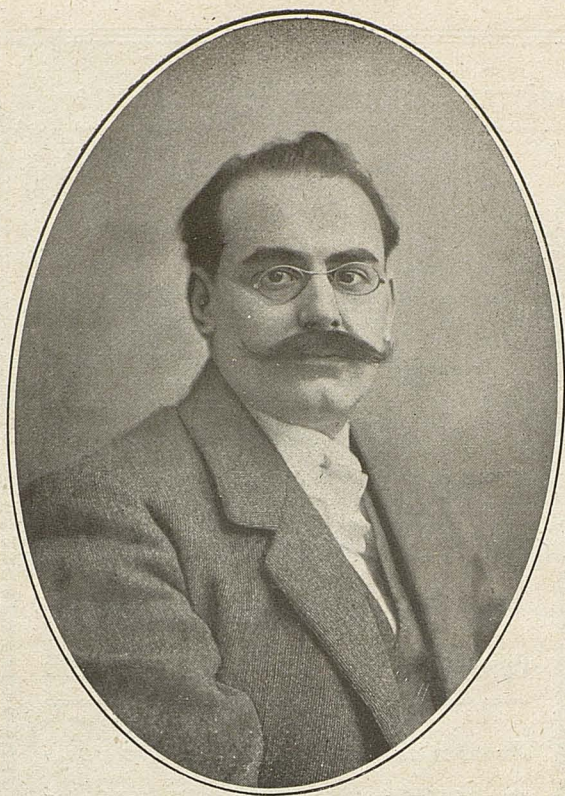
---

**E**ugenio **C**apdevila

==== LÉRIDA ====

TELEFONOS { FABRICA: 163  
SUCURSAL: 143

FABRICA: DEMOCRACIA, 16  
SUCURSAL: CARMEN, 2



## Deure cívic

LA posició dels lleidatans d'avui ens obliga mes que als d'altres èpoques. Som en el període de les grans transformacions socials i entre tots hem de fer la Lleida nova, centre i motor de les energies de tota la vida colectiva de la Catalunya d'occident.

Si no ho sabiem fer aixís, deixariem de complir nostre deure i contrauriam davant de les generacions futures la mes greu responsabilitat.

Que cada fill de Lleida se posi la ma al pit i servi sagrada en tot moment la voluntat de posar els braços i el cervell al servei de la ciutat en la seva tasca a fer.

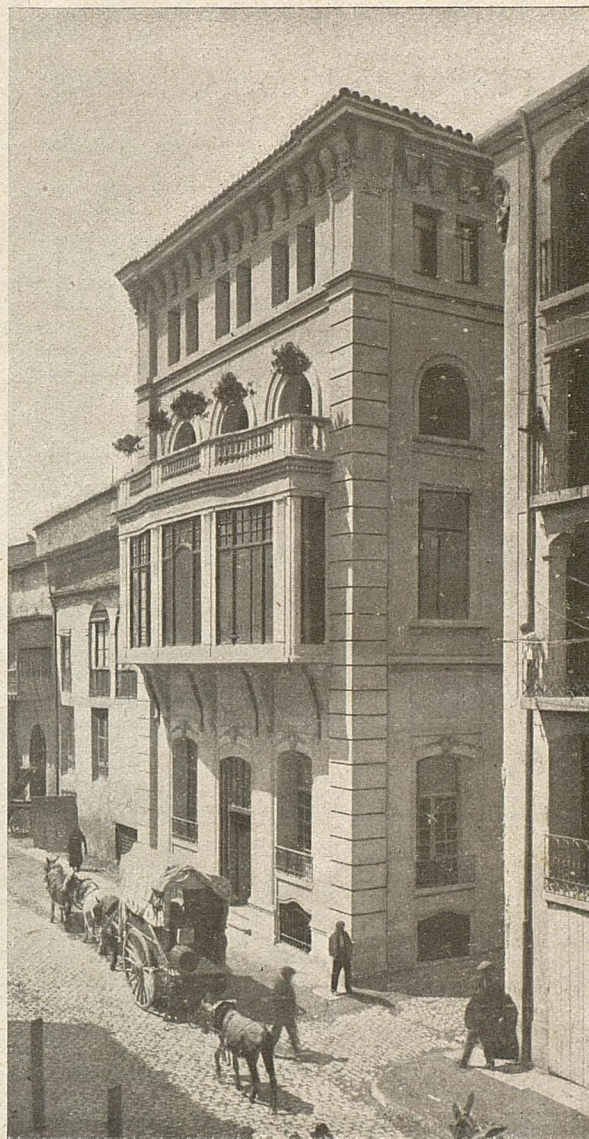
ALFRED PEREÑA.

## Joventut Republicana

Aquesta entitat fundada l'any 1901 es un dels mes fermes baluards del republicanisme no tan sols de Catalunya sino que també de Espanya. Compta en la actualitat amb 1500

socis, l'edifici que representa el grabat es propietat de la Societat Joventut Republicana que no tan sols se preocupa de la propaganda dels seus ideals, car mirant pel benestar dels seus associats, té establert un segur de malaltia per a tots els associats, els que en cas de estar malalts i sense que haigin de pagar res més que la quota de soci, cobren el doble de la mateixa. Compte també amb un taller d'impremta en el qual s'imprimeix *El Ideal* diari portaveu de Joventut.

Fá pòc ha adquirit un gran camp per a sports en el qual ademés s'hi construirá un pabelló per a els socis malalts que vulguin habitar-hi.



Perfumería - Bordados - Puntillas - Abanicos - Paraguas y Cuellos Pluma

# JUAN PORTA

CHAMPAGNE "MOHET Y CHANDÓN"

TELÉFONO, NÚM. 141 - LÉRIDA

Calle Esterería, núm. 341

Plaza de la Sal, núm. 1

## LA MUNDIAL

Fábrica de Licores, Jarabes

❖ y Anisados de Vino ❖

## E. SERESIGNI

———— LÉRIDA ————

Los artículos de esta casa pueden ser siempre sometidos al análisis del Laboratorio más escrupuloso. ❖ ❖ ❖ ❖ ❖

Fernando, 18 - Teléfono, 194

## DR. CASTRO

Constitución, 19, pra! - Teléfono, 153

*Rayos X de alta precisión ❖ Electroterapia*  
*❖ Aparatos para toda clase de aplicaciones "Radium". ❖ Electricidad Estática*  
*❖ Corrientes de Auto-inducción y Condensación ❖ Corrientes de Martou, D'Amorval etc. ❖ Radiografías de Estómago, corazón, riñón, etc. ❖ Radioterapia profunda y demás procedimientos de gran éxito curativo de que dispone la terapéutica física. ❖ Tratamiento especial de toda clase de fracturas y luxaciones, reumatismo, enfermedades nerviosas, etc.*

Consulta de 10 a 1 - LÉRIDA

## PALACE HOTEL

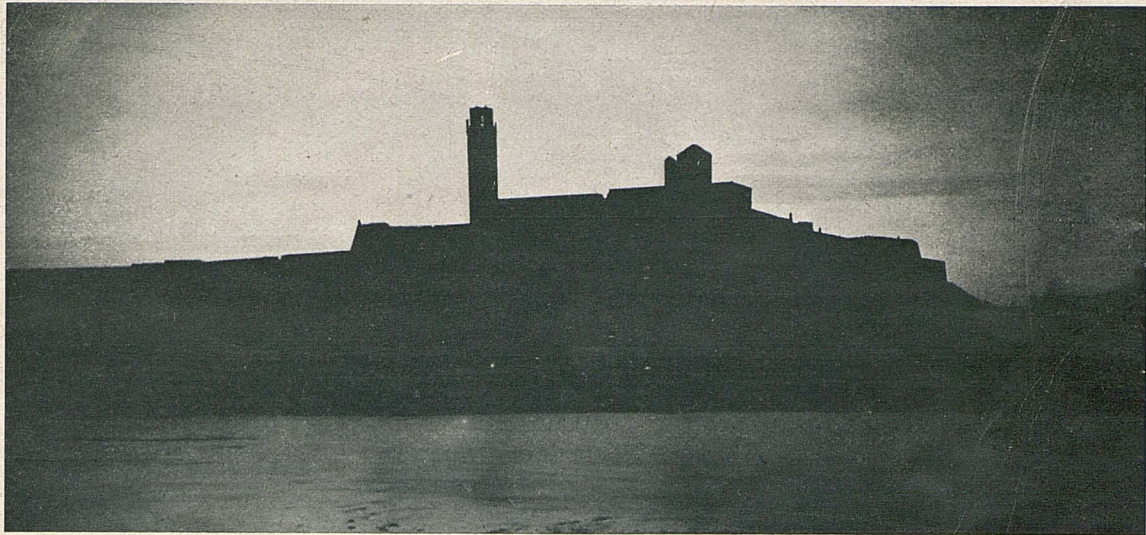
BAR RESTAURANT

Teléfono, 109

: LÉRIDA :

Edificio construido para hotel • Confort moderno

• • • Ascensor • Calefacción central • • •



LÉRIDA NOCTURNA

(FOTOGRAFIA FARRÁN)

## La ciutat nostra

Pingue solum ímulo, super hunc  
fundata vetusta.

Surgit Ilerda manu.

Lucá (*De bello civili*).

SEGONS testimoni d'eminents historiògrafs *II* i *Ard* — en composició *Erd* —, tenen en llengua celta lo significat de «ciutat alta», de lo que sembla se'n derivà *Ilerda*, nom clàsic de nostra vella població. Com totes les ciutats antigues té un procés ben definit, explicant-se perfectament la marxa ascendent i progressiva de l'aglomeració cap als centres urbans i la diversificació entre *granja*, *caseriu*, *poblat*, *vila* i *ciutat*; compendi aquesta darrera, de la màxima efectivitat del fenomen de la concentració. Ihering diu, «que la ciutat fou originàriament lo lloc fortificat que serví de refugi a la població agrícola en los moments de perill», i es un fet indubtable també, que en tota l'Historia de la civilització podem constatar l'íntim enllaç entre l'humana convivència i l' desenrotll de les arts i ciències.

Lo bell reffloriment del tipu ciutat-grega — síntesi de llarga el·laboració i resultant del geni i esforç d'un poble —, no s'atura, sinó que creix vigorosament durant la romana dominació, que adaptà los fruits i aportacions de l'hel·lenisme.

Lleida, florí també des dels antics temps i continua com fita miliària de generacions avui pretèrites. Lo poderiu de Roma amb ella va conviure i 'ls destins de tot lo mon en son mateix terme es decidiren entre 'ls aguerrits exèrcits de dos cabdills poderosíssims. Model d'estratègia encar avui estudiada fou la tàctica seguida i pàgina àurea de les gestes de Cesar fou tant atrevida empresa.

Vinguéren etats posteriors i nostra urb conservà preclars títols de gloria, orgull fins d'un llinatge. Son esplendor en la época romana, sa vitalitat amb los alarbs temibles, la Reconquesta i les turbulències agitats que la seguiren, los setges i penuries que sofrí

per sa fidelitat mai desmentida, la guerra de l'any vuit i tot lo que vegé del passat segle, íntegra sa crònica, avui per cert voluminosa.

Ha tancat en son recinte per molt temps als fills que la pujaren; establí com altres los contactes de la civilització fent possible la cultura i la difondí amb sa famosa Universitat, que un mal rei arrebasá; intensificá los avenços d'una raça; engendrà heroïcs capdills i esforçats caballers; entrelaçà la vida de la Fé amb la de Patria; doná historia a nostra terra; llustre a sa progenie i orgull a un nom.

Mes arribà un temps en que 'ls alts murs que la oprimfen, vulgué rompre 'ls... i ho feu, juntant lo camp i la Ciutat ennoblidora, refermant sa unitat psicològica i funcional.

Fou i es focu d'energíes, hont se produeix amb ritme divers los fenòmens modernament estudiats en les ciutats, d'una *integració d'elements*, una *desintegració de forces* i una *diferenciació estructural*.

Actúa intermitent; incessantment labora; renova sens descans tota cultura.

Apliquem-li doncs amb tot esforç, lo problema vital de l'urbanisme científic «la racional creixement de la ciutat moderna» i estudiém los elements que l'influeixen: 1.<sup>er</sup> lo desenrotll dels centres comercials; 2.<sup>on</sup> la concentració industrial; 3.<sup>er</sup> les necessitats socials i polítiques.

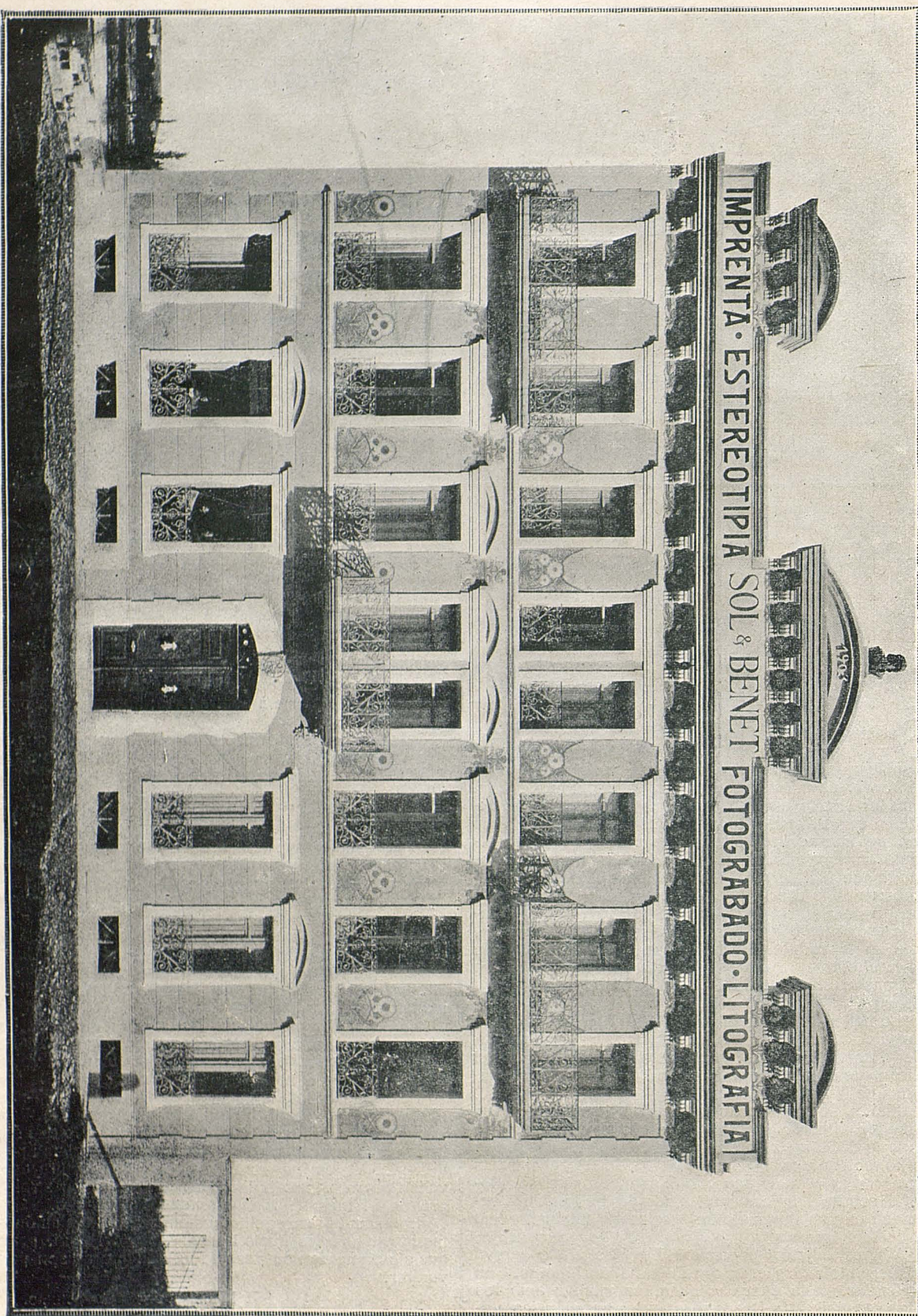
La ciutat d'avui ja no está al abric dels forts. Es obra de pau i cultura, font de progrés i benestar. La netedat, la bellesa i la salut s'hi han instalat i volen allunyar los mals socials, lo llej i la malaltia.

Fem-la entre tots la màxima eficiència, nodrim-nos d'esperança en Deu i en nosaltres mateixos i trevallém convençuts per al comú benestar. Recordém lo que fou Lleida amb son ànima de velluria, amb llivertats i prívil·legis. Vegém passar silenciosament l'ombra dels vells Pahers, vegem-hi l'esperit dels seus menestrals i gremis, i l'incansable activitat de la seüa plebs.

Estimem-la i enorgullímnos-en, volgüent-la autònoma i forta amb les llums i progrèssos del avui, per a que s'ia digne de son passat i més encara de son pervindre.

LLUIS ABADAL COROMINAS.

Maig de 1917.





## POR LA VIEJA SEO

*En nuestros deseos de dedicar con preferente atención, una glosa en estas páginas a ese soberbio monumento de arte, verdadera joya arqueológica nacional, la SEO de Lérida, consideramos que nadie más competente y autorizado para hacerlo que el ilustre y cultísimo canónigo archivero de nuestra Santa Catedral, Doctor Gaya. Al efecto, recurrimos a su valioso concurso que deferente nos prodigó, entregándonos para su inserción el presente texto inédito hasta la fecha y que reservaba para incluirlo en la publicación de un tomo recopilatorio de todos sus escritos inspirados sobre el particular.*

*Con su publicidad, al par de vernos gratamente honrados, esperamos que el lector, atesorando el noble sentimiento en que fueron concebidos sus brillantes párrafos, no solamente le dedicará su caluroso aplauso, como el nuestro sincero y entusiasta, sino que penetrará la fría verdad que fatalmente de ellos se desprende, y prodigará su concurso, en la medida de su esfuerzo individual, para que entre todos evitemos a todo trance que LA RUINA, INEXORABLEMENTE, RINDA EL ORGULLO DE NUESTRA VIEJA SEO.*

..... Allí está (en Montserrat) la «Casa pairal» de los somatenes, aquella es nuestra Catedral, como os decía admirablemente el Obispo de Urgel: Dios y Cataluña os la han regalado. (Bien...)

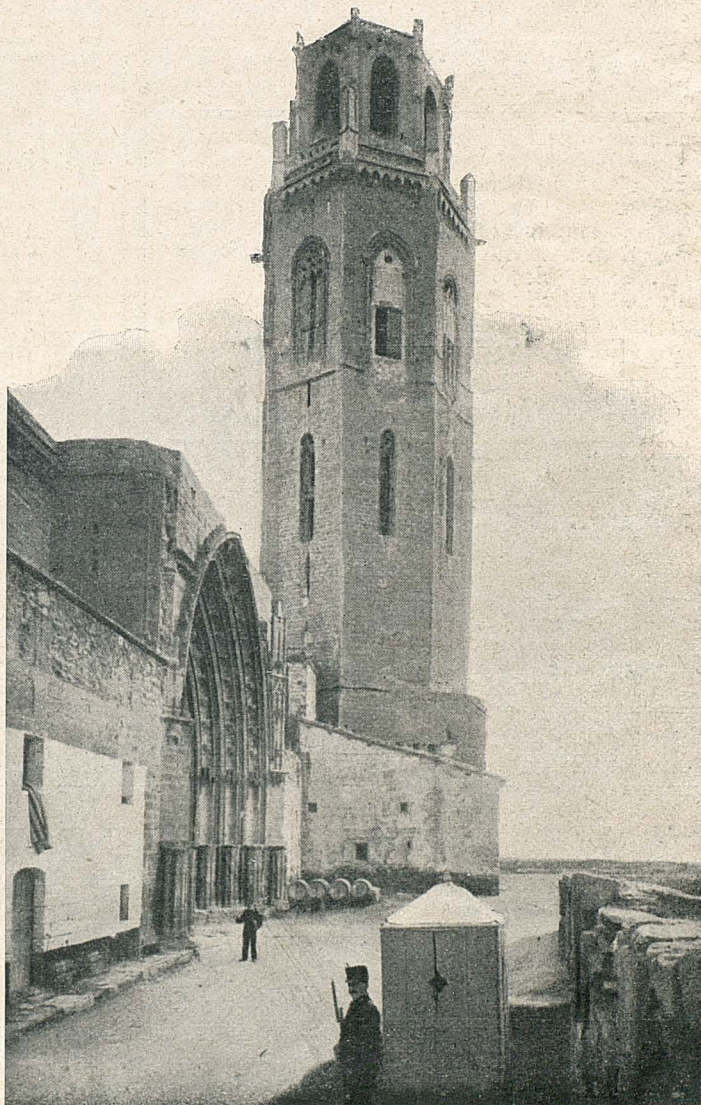
Pero aquí tenemos otra espléndida y magnífica levantada por el genio de la fé y el soplo del arte, y que en estos momentos parece que nos mira con cierta mirada suplicante... ¡es nuestra antigua Seo, ese monumento maravilloso que supo aunar de una manera encantadora, el último suspiro del arte bizantino con el primer latido del arte ojival, que abarca las hermosas variedades de los tres periodos góticos, y que nos muestra en la portada «dels fillols» un ejemplar tan delicado y arrobador, que parece la reina de las flores que han brotado en los fecundos vergeles del arte. (Muy bien.....)

Miradla por entre el ramaje de estos plátanos...; parece un gigante yerto, sin vida, que va desmoronándose poco a poco...; la yedra que arraiga en las entrañas de esa colina y chupa la savia vigorosa de nuestra raza, se levanta para abrazarla y sostenerla...; las golondrinas la miran, compasivas, y extienden para abrirla, el pabellón de sus nidos...; pero la yedra, apesar de sus esfuerzos ya no puede sostener su osamenta gigantesca que empieza a ceder! y a derrumbarse y las golondrinas, cada año en este tiempo, tienen que marcharse y dejar los pabellones que desplegaron para guardar sus ménsulas primorosas de la intemperie y de las tempestades..... (Aplausos.)

¡Ah, señores! Si la abandonamos, si no acudimos pronto a socorrerla, no tendrá más remedio que rendirse y caerá deshecha sobre las espaldas de nuestra ciudad, convertida en un montón informe de ruinas. (Impresión).

Y eso no puede ser, no podemos en manera alguna consentirlo. (Varias voces: No, no.) Por eso, yo que no tengo la dicha de haber nacido entre vosotros, pero que amo efusivamente a todas vuestras grandezas, estimo como un deber sagrado, el aprovechar esta ocasión para recordaros ante la primera autoridad militar de nuestra tierra, la *necesidad urgente* de conservar y restaurar este glorioso monumento para que los somatenes de Cataluña tengan una Catedral adecuada donde puedan celebrar dignamente sus glorias y sus triunfos. (Muy bien.)

.....  
*Fracmento del elocuente brindis que pronunció el Illtre. Doctor Gaya en el banquete de los «Campos Eliseos» y en presencia del Excmo. Sr. Capitán General D. Valeriano Weyler, con motivo de la solemne bendición de la bandera del Somatén de Lérida.*





Exposición de Dormitorios, Comedores, Salones, Despachos y Recibidores

# JUAN ROSELLÓ

Rambla Fernando, 50 - LÉRIDA - Rambla Fernando, 50

Sastrería y Camisería

## C. VALLS

PRECIO FIJO

LÉRIDA

MAYOR, 17 - TELÉFONO, 260

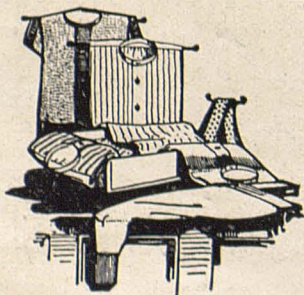
## M. Badius Serret

LÉRIDA

Armas de todas clases finas y de precisión. Cartuchería y pólvoras de todas clases. Ferrería Batería de cocina. Herramientas cortantes, Guadañas. Tijeras de todas clases, Herramientas para carpinteros y otras artes. Material Eléctrico. Útiles de Peluquería

PRECIO FIJO

Ventas: Esterería 5 - Teléfono 183



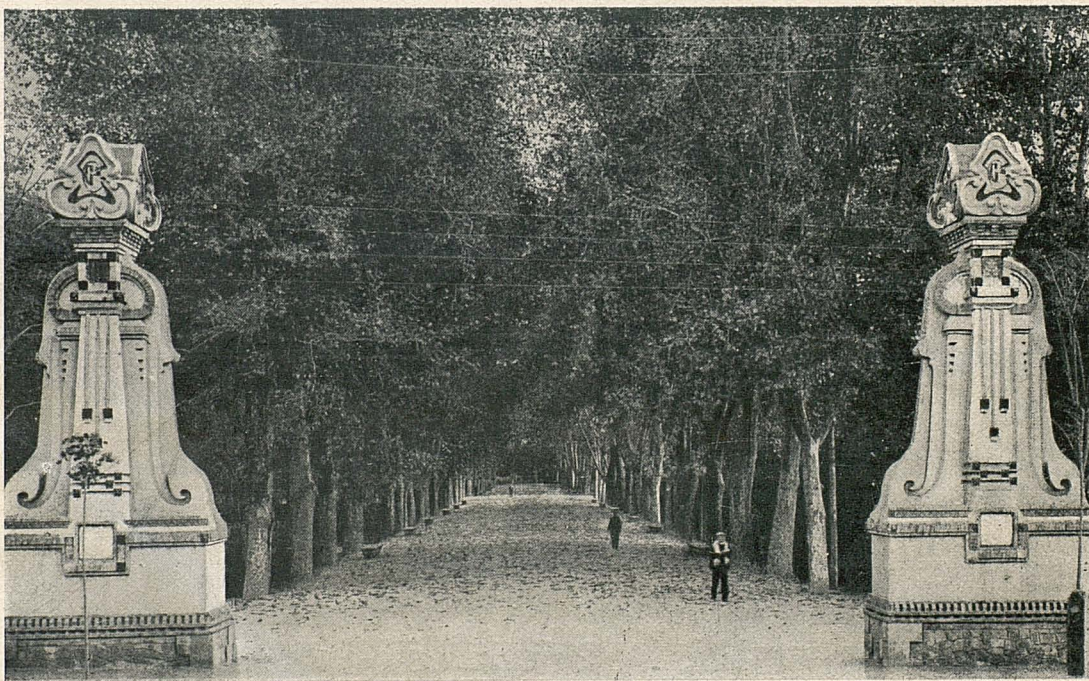
## CAMISERIA RIBÉ

GRAN SURTIDO EN CONFECCIÓN DE BLUSAS PARA SEÑORA : GABANES GABARDINA PARA CABALLERO

Mayor, 34 - LÉRIDA - Teléfono, 105



ENTRADA DEL PUENTE.



ENTRADA PRINCIPAL DE LOS CAMPOS ELÍSEOS.

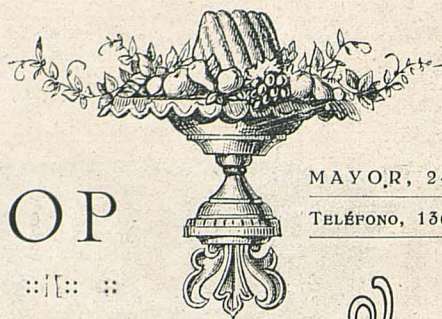
PASTELERÍA : CONFITERÍA : COLMADO

ULTRAMARINOS

JOSÉ DANIEL LLOP

:: :: :: :: :: (SUCESOR DE PEDRO LLOP) :: :: :: :: ::

ESPECIALIDAD DE LA CASA: CAMELOS LLOP



MAYOR, 24

TELÉFONO, 136

Hotel de España

CONFORT MODERNO

LÉRIDA

◻ ◻ FÁBRICA ◻ ◻

y

Almacén de Muebles

R. ARMENGOL

ALMACÉN

Calle de Cabrinety, número 24

TALLERES MECÁNICOS

Calle de Daunoy, número 24

J. AGUSTI BLASCO

◻ ◻ ◻ ◻ ◻ ◻ ◻ ◻ SASTRE ◻ ◻ ◻ ◻ ◻ ◻ ◻

Calle Mayor núm. 82, entresuelo :: LÉRIDA



RAMBLA DE FERNANDO

# Cooperativa Gremial

S. A.

Asociación de Cafés, Bars, Tabernas, Hoteles  
y sus similares

Fabricación de Aguardientes, Licores  
y Jarabes, Gaseosas y Hielo.

Carbones de varias clases.

Almacén de Vinos del país, Priorato  
y Generosos y en especial los  
de Mesa embotellados.

Cerveza de la acreditada marca  
Petry de Barcelona.

Probad la rica y acreditada bebida  
espumosa, especialidad de la casa

FRUTAL

Plaza Mosen Jacinto - Teléfono 131

## A los niños se les quiere poco

EL problema del niño debe empezar a preocuparnos a todos, dá pena ver lo desatendidos que por lo general están; vereis por esas calles bandadas de pequeñuelos en estado casi primitivo; yo no sé si esos chiquillos van a la escuela; ignoro si tienen un maestro que los eduque y confeccione su inteligencia, que les prepare para ser hombres; si lo tienen, saca muy poco partido de sus pequeños alumnos.

Además presenta la cuestión otro aspecto: suele querérseles poco, o por lo menos descuidárseles bastante.

Recuerdo que en cierta ocasión, fuí llamado para asistir a un pequeñuelo que había sufrido la fractura del femur; contaba el niño seis años, procediose a la seducción de la fractura, y a los ocho días cuando los dolores causados por los fragmentos se habían amortiguado, por hallarse el callo en vías de formación, la madre dejó de preocuparse del niño, que quedó solo en casa, mientras descuidando sus deberes maternos, jugaba en la calle con otras vecinas; lloraba el niño en la cama, y falto de quien cuidara de él, terminó por levantarse y presentarse en la calle arrastrándose por el suelo.

Otro ejemplo de fractura de la misma clase, lo padecía un niño de diez años; se quedaba solo en casa y aun enfermo tenía que vigilar a sus dos hermanitos más jóvenes.

Y como estos, podría citar muchos casos de absoluto, de completo abandono.

Los niños producen molestias. Una madre pedía consejo para lactar artificialmente a su hijo, le hice cuantas observaciones requería el caso, le expuse mi convencimiento de que los niños bien cuidados y sometidos a una vigilancia rigurosamente científica, no deben, no pueden morirse; la hablé de casos terminantes en demostración de mis afirmaciones y después de conversar más de una hora con ella para llevar a su ánimo la fé de mis afirmaciones, manifestome que aquello era muy molesto y para vivir así, valía más que muriera la criatura.

Asistí hace poco a una consulta en un pueblo vecino. Tratábase de una niña de dos

años atacada de meningitis; tenía la chiquilla cara de muñeca con su pelito rubio rizado que daba gloria verla, una de esas criaturitas por las que se siente honda atracción, viva simpatía desde el primer instante; yo no sabía como exponer a la madre la gravedad del caso y cuando después de muchos rodeos la indiqué lo desesperado del pronóstico, la madre me dijo tranquilamente «más vale que muera ella que yo» ¡Angelitos del cielo!

Es esta una cuestión asequible a una serie de consideraciones que no me es posible tratar por no disponer de espacio, más desde luego puede dejarse sentada la conclusión de que a los niños por lo general se les quiere poco.

PEDRO CASTRO VICEN.



## La vida de un recuerdo

Tristeza de la paz!....  
 Suave padecer,  
 que tienes un fugaz  
 perfume de mujer.  
 Dulcísimo y tenaz  
 recuerdo de mi ayer,  
 que mi hosca soledad  
 vienes a florecer.  
 ¡Oh labrador gentil  
 de mis campos de Abril!  
 Pródigo sembrador,  
 que en los surcos de ayer,  
 has dejado caer  
 el grano que ha de hacer  
 fecundo mi dolor!....

MIGUEL SERRA y BALAGUER.



## Nota de arte

Es tan grande el amor que siento hacia el arte, que hasta creo superior el gozo que experimenta el artista trabajando en el pleno desarrollo de su obra, que el inmenso cariño con que una madre estampa un beso en la frente del hijo, tras larga y penosa ausencia.

FEDERICO REYMUNDO GUTIERREZ.

Grandes Almacenes de Yesos  
= y Cementos de todas clases =

# DOMINGO ROCH

Venta exclusiva del cemento artificial "LANDFORT"

DEPÓSITO DE ABONOS, GUANOS Y AZULEJOS

Fernando, 43 y Remolins, 4 - Lérida - Teléfono núm. 106

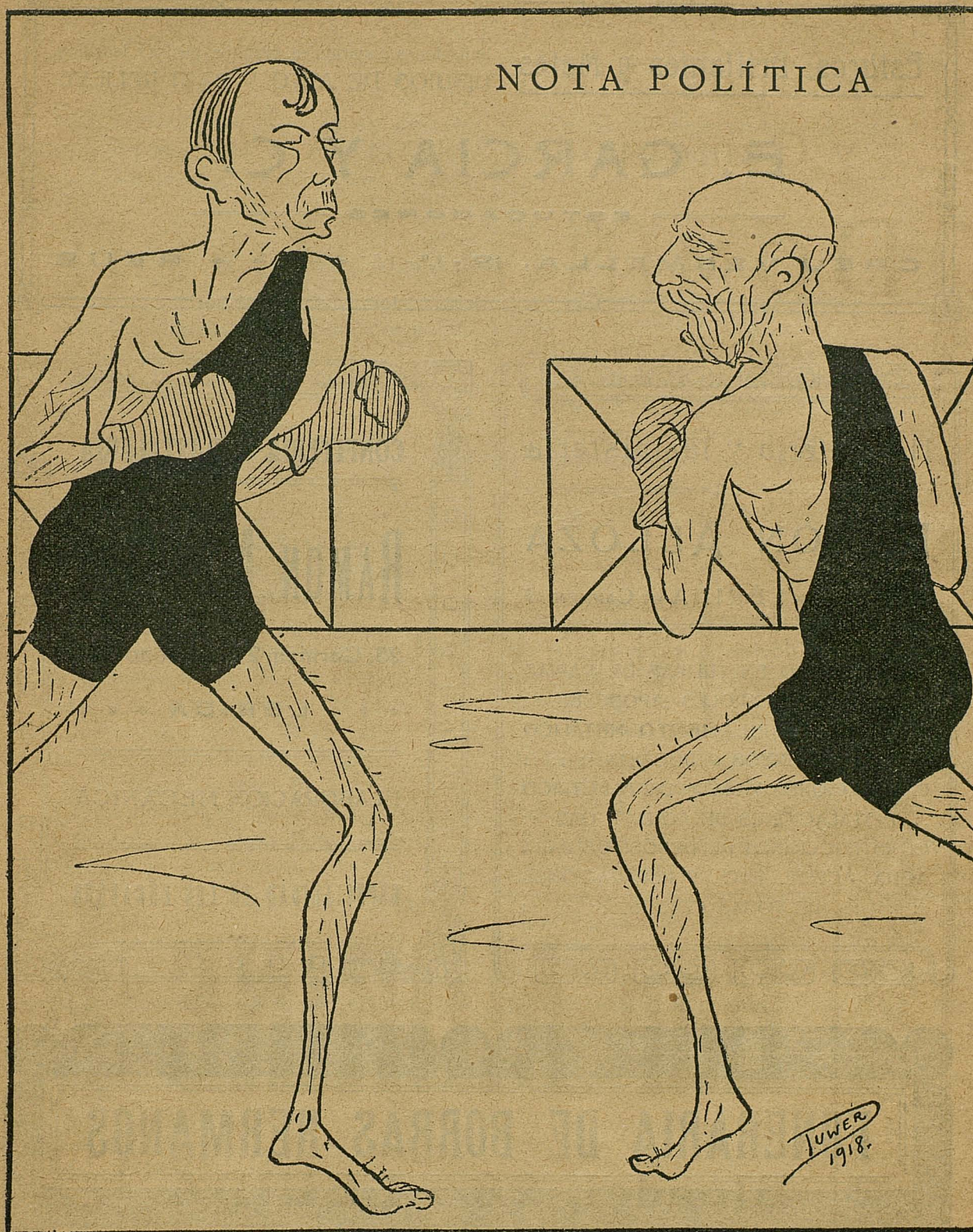
✧ Taller de ✧  
Guarnicionería

## WENCESLAO RIUS

Blondel núm. 8  
Teléfono núm. 327

# Bar MARINÉ

Blondel, 26 : LÉRIDA



**LAS SESIONES DEL AYUNTAMIENTO.**

- Venceré a S. S.; pues según el art. 143 de las Ordenanzas Boxeo-Municipales.....
- Deixis de raons Sr. Costa, guanyará qui fingui mes FORÇA i mes raó.



**Estúcos, Brillantes y Mates**

Imitaciones a mármoles, granitos, piedras, ladrillos  
DIBUJOS DE ALTO Y BAJO RELIEVE

**E. GARCIA Y C.<sup>A</sup>**

ESTUCADORES

CREU VERMELLA, 18-1.<sup>o</sup>-1.<sup>o</sup> • • • REUS

Hojalatería y lampistería

DE

**RAMON ALLOZA**

CARMEN, 9 = LÉRIDA = CARMEN, 9

GRAN SURTIDO EN TULIPAS DE VARIAS  
:: CLASES :: FAROLES JAPONESES ::  
LÁMPARAS DE FILAMENTO METÁLICO  
:: :: :: A PRECIOS REDUCIDOS :: :: ::  
INSTALACIONES Y MATERIAL ELÉCTRICO  
:: INSTALACIONES DE AGUA Y GAS ::  
CONSTRUCCIONES DE DEPÓSITOS PARA  
AGUA, ACEITE, ETC., Y REPARACIONES  
:: :: :: DE TODAS CLASES :: :: ::

**CONFITERIA Y PASTELERIA**

**RAMON MONRABÁ**

25, Carmen, 27-Teléfono 344

◆ ◆ ◆ LERIDA ◆ ◆ ◆

ELABORACION MECÁNICA

ESPECIALIDAD EN LOS ENCARGOS

**FUNERARIA DE BORRÁS HERMANOS**

CALLE DE MAGDALENA, NÚMERO 42, TELÉFONO 349.-LÉRIDA

## AMENIDADES

Nunca permita que entre en su casa alguien bajo pretexto de ser inspector de gas etc., etc. sin que primero demuestre su identidad.

Nunca firme nada sin un detenido examen.

Diga Vd. señor alumno: ¿Cual es el animal que más se asemeja al hombre?

—Pues el que más se le asemeja es... ¡la mujer!

### OFRENDA

¿Por qué lloras, mujer? Seca tu llanto y aleja los suspiros de tu pecho.

¡Yo también, como tú, de sufrir tanto sentí crugir mi corazón deshecho!

No llores más y cese tu delirio, que aun hay vida y amor y gloria y cielo; ¡si hermanos hemos sido en el martirio, que nos encuentre juntos el consuelo!

Bajo el sol luminoso de este día deja brotar en tu alma la alegría y ríe a carcajadas como loca...

¡Para aliviar a un tiempo nuestras penas, yo te ofrendo la sangre de mis venas, a cambio de las mieles de tu boca!

FERNANDO G. RUÍZ.

Nunca tome un automovil de noche que tenga dos hombres en el lugar del conductor.

No deje de observar bien la cara de su agresor, si alguien le ataca.

### EL ARABE HAMBRIENTO

Perdido en un desierto  
un árabe infeliz, ya medio muerto  
de sed, hambre y fatiga,  
se encontró un envoltorio de vejiga.

Lo levantó, le sorprendió el sonido  
y dijo de placer estremecido:

—Ostras deben de ser.—Mas al verterlas,  
—¡ay!—exclamó—son perlas.

*En ciertas ocasiones  
no le valen al rico sus millones.*

E. HARZEMBUCH.

Cierto señor de caracter especial, riñó un día seriamente a su criado para conseguir que siempre que se levantara, le diera los buenos días.

Mientras el señor paseaba por la alfombra de su despacho, recriminaba al criado que, cuadrado como un recluta, aguantaba la repulsa.

De pronto el amo al dar una media vuelta, tropezó cayendo al suelo cuanto largo era; y como viera que su sirviente permanecía inmóvil tranquilamente.—¿Pero es que no me ves?—le preguntó iracundo?—

El criado con la mayor naturalidad, le respondió:—Esperaba a que se levantara para darle los buenos días.

---

*Al Público* Llevados de la mejor intención y buena voluntad, emprendimos la publicación de la presente revista sin disponer del tiempo material que requieren publicaciones de esta índole. En su consecuencia, rogamos encarecidamente a nuestros sectores sepan perdonar las deficiencias y errores que hayan encontrado en sus páginas, prometiendo responder con creces a su tolerancia, si, como tenemos proyectado, ha de aparecer "Lérída a la Vista" en años sucesivos.

# FÁBRICA DE JABONES

DE

## Uda. de Agustín Quí

DESPACHO

CONSTITUCION, 4 • LÉRIDA

# Hotel Suizo

❖ Confort moderno ❖

En el centro de la Capital

CALLE MAYOR, 53 - LÉRIDA



ANUNCIOS

RECLAMOS

SEGUROS

# RECASENS Y C.<sup>A</sup>

Agentes de la Mundial Franco-Española-vida y Wifenturt-accidentes

Calle del Carmen, núm. 10 :: LÉRIDA

INFORMES

COMERCIALES

COMISIONES

Taller de Cerrajería

**José Gispert**

Pídanse presupuestos

❖ ❖ LÉRIDA ❖ ❖

Fernando 15 - Teléfono 90

❖ ❖ DROGUERIA ❖ ❖

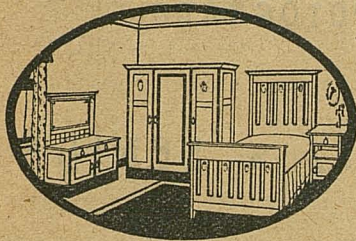
Miguel Canela

==== LÉRIDA ====

Especialidades en artículos para

❖ Pintores y Cafés torrefactos ❖

❖ ❖ CONSTITUCIÓN, 20 ❖ ❖



Taller de Ebanistería y Almacén de Muebles

**José Estrada**

Blondel, 7 - LÉRIDA

(BAJOS DEL CAFÉ DE ESPAÑA)

Construcción y reparación de toda clase de muebles

**CASA MIQUEL**

— TELÉFONO, NÚM. 11 —

Artículos de foot-bol. Legítimos  
neumáticos Ingleses "Dunlop"  
Stock. Velo - Moto - Auto.  
Accesorios para los mismos

BLONDEL, 46. - LÉRIDA



Drogas : Comestibles : Coloniales

**JOSÉ M.<sup>A</sup> GENÉ**

Democracia, 2 - Cardenal Remolins, 2

TELÉFONOS: Despacho, 51 y Almacenes, 304

☞ ☞ ☞ SUSCRIPCIONES Y ANUNCIOS ☞ ☞ ☞  
PARA TODOS LOS PERIÓDICOS DEL PAÍS Y EXTRANJEROS

LÉRIDA - PAVÁ - LÉRIDA

GRAN ALMACÉN DE MUEBLES

== CASA SENTÍS ==

San Antonio, 3 y 4 (Frente a la Catedral) - LÉRIDA

Grandes existencias.  
Pidanse modelos y pre-  
supuestos. No com-  
prar sin antes visitar  
esta casa para con-  
vencerse de la verdad

SALVADOR ARPA Y GALOBÁN

Anticuario

Comprador de sellos antiguos para  
coleccionistas, muebles, damascos y  
toda clase de antigüedades. Corres-  
ponsal de «El Hogar y la Moda».

PARA LOS ENCARGOS DIRIGIRSE:

Casa "Art y Cultura" - CENTELLAS (Vich)  
Posada de San Jaime - LÉRIDA

FARRÁN

FOTÓGRAFO

Mayor 42 • LERIDA

CAFÉ NUEVO DE LA RAMBLA  
RAMBLA FERNANDO, 39 - LÉRIDA

José Almacellas

Gran variedad de helados y refrescos de varias clases

ALMACENES

COLONIALES - ARROCES - HARINAS  
:: CEREALES ::  
PESCA SALADA

Antonio Molins

DESPACHO: Rambla de Fernando, 54  
ALMACENES: Comercio, 3, 4 y 5

LERIDA

La Industria Leridana

:: FÁBRICA DE ANISADOS, LICORES, ::  
JARABES, ACEITES DE OLIVA Y DE ORUJO

PEDRO MOR

— Especialidad ANIS MOR —

DESTILERIA Y FÁBRICAS: Carretera de Barcelona  
DESPACHO: Calle Cabrinety, núm. 30 - LÉRIDA

Almacén de Ferretería ❖ Vidrios ❖ Metales

Material eléctrico y Material para Minas y Obras

Depositorio exclusivo para las provincias de LÉRIDA y HUÉSICA de

Líquido insecticida  
y anticriptogámico

# VIDA

Producto con el cual deben tratarse las HUERTAS y VIÑEDOS por sus ventajas de economía, abreviación de tiempo en la preparación, facilidad de pulverización, seguridad absoluta de buen resultado, exuberante vegetación, frutos sanos y abundantes, etc.

SEMILLAS

# PAKRO

MEJORES SEMILLAS

Germinación  
mas temprana

Gran economía

Eliminación de trabajo

Evita trasplantar y  
entresacar las plantas



# Azufre VIDA

Supera a sus similares de fabricación por no quemar las hojas de las plantas, aun que estén húmedas pudiendo utilizarse como el azufre amarillo, en la ventaja de tener la condición de ser más insecticida, adaptándose admirablemente en las operaciones de tratamiento, por ser superfino y además da a las plantas mucha lozanía.

# IRIS

Sustituye la legía

Ahorra jabón

No estropea la ropa

Ahorra tiempo

Es un desinfectante

Con IRIS se lavan los pavimentos, la loza, porcelana y cristal, la ropa blanca, negra y de color, de seda, lana y algodón.

# JOAQUÍN LAMOLLA

Calle Mayor, núm. 80 ❖ LERIDA ❖ Teléfono, núm. 59

