



pàg
3

PLANIFICACIÓ. PRODUCTES I PROGRAMES

El Pla Director
d'Informació Urbana



SERVEIS DE COMERÇ

La Plataforma
Comercial

pàg
4



TURISME DE REUNIONS

El turisme de reunions
creix durant el 2001

pàg
6



SERVEIS DE PROMOCIÓ I INFORMACIÓ

Lleida es passeja
per 11 fires europees

pàg
7



acció

DOSSIER DE TREBALL PER A PROFESSIONALS

MARÇ 2002 - NÚMERO 1



TURISME PROFESSIONAL

opinió tècnica

treball d'equip

acció

MARÇ 2002

2

PUBLICACIÓ PROFESSIONAL DE TURISME DE LLEIDA

EDITOR



MAJOR, 31 BIS - 25007 LLEIDA
TEL. 973 700 402
FAX: 973 700 480
www.turismedelleida.com
turisme@paeria.es

REDACCIÓ, DISSENY I MAQUETACIÓ

MISSATGES-Gestió de Comunicació

IMPRESSIÓ

NORPRINT

DIPÒSIT LEGAL: L/269/2002



PLANIFICACIÓ, PRODUCTES I PROGRAMES

LAURA LAVEDA
smturisme@paeria.es

TURISME DE REUNIONS

JORDI BOIXADERA
cbturisme@paeria.es

SERVEIS DE COMERÇ

MÀRIA ORTIZ
scturisme@paeria.es

SERVEIS DE PROMOCIÓ I INFORMACIÓ

NÚRIA RAURET
siturisme@paeria.es

Publicació corporativa de
Turisme de Lleida

acció

TURISME DE LLEIDA **acció** INSTITUCIONAL

Turisme de Lleida a la recerca d'ambaixadors

Turisme de Lleida crea una nova línia de divulgació interactiva adreçada a lleidatans residents fora de la ciutat i que per la seva projecció personal i professional són significatius en el seu entorn.

RECERCA DE DADES Els serveis de promoció i informació de Turisme de Lleida estan confeccionant una base de dades nodrida pels contactes facilitats per professionals lleidatans que mantenen la relació amb companys i coneguts residents arreu de l'Estat, Europa i el món.

COMUNICACIÓ INTERACTIVA Els ambaixadors lleidatans rebran de forma periòdica comunicats, publicacions i convocatòries referents a les accions promocionals que Turisme de Lleida executa en mercats receptors propers al seu lloc de residència. L'originalitat de la comunicació és la invitació explícita a actuar de "cicerone" amb els amics, veïns o companys de feina, participant en les activitats programades. Aquesta xarxa divulgativa té un potencial enorme i permet un contacte directe i més personal amb el gran públic.

acció és un document de treball adreçat als professionals del sector turístic i empresarial que recull els principals projectes executats per Turisme de Lleida i l'actualitat sectorial.

Aquesta publicació ofereix al professional noves vies de promoció i de negoci mitjançant els canals d'acció de Turisme de Lleida.

Actualitat, disseny de productes, normativa, intercanvis professionals, formació, programes de col·laboració... eines de treball òptimes per al desenvolupament del sector turístic local.

L'ens turístic obre una línia de comunicació amb els lleidatans residents fora perquè canalitzin la promoció de la ciutat

inscripcions al programa

Si vol inscriure a la xarxa d'ambaixadors un familiar, amic o company professional

Faci arribar les següents dades:



NOM I COGNOMS
EDAT
SEXE
OCUPACIÓ PROFESSIONAL
ADREÇA
CP-POBLACIÓ

als serveis d'informació i promoció de Turisme de Lleida, Sra. Núria Rauret.

CORREU ELECTRÒNIC
siturisme@paeria.es
VIA POSTAL
Major, 31-bis. 25007 Lleida
VIA FAX
973 700 480

Pla director d'informació urbana



El Pla Director d'Informació Urbana que s'està desenvolupant de forma progressiva ja posa al descobert notables millores en les zones més transitades i els accessos a la ciutat.

FASES EXECUTADES Les primeres accions de senyalització realitzades són:

- Direccional dins del nucli urbà.
- Panells de benvinguda en els diferents accessos.
- Senyalització direccional dins del turó de la Seu Vella i a l'interior del recinte.
- Senyalització monumental.
- Senyalització d'hotels.
- Parades de taxi.

- Senyalització comercial: Eix Comercial, Cappont i Zona Alta.

Pel que fa a equipaments:

- Ampliació del parc de bancs en àrees de repòs.
- Habilitació de nous parcs infantils en diferents zones de la ciutat.
- Instal·lació de columnes de lliure expressió.



ACTUACIONS PROGRAMADES Seguint els plans d'unificació es preveu completar l'acció de senyalització amb:

- Senyalització comercial: Templers-Escorxador, Ronda, Pardinyes i Balàfia.

L'equipament de les vies municipals està pendent de la instal·lació de:

- 2 sanitaris públics adaptats.
- 20 panells electrònics d'informació municipal que substituiran les actuals pancartes.
- OPIS publicitaris amb contenidors de recollida de piles.

Una ciutat millor per a ciutadans i visitants

L'elaboració del Pla Director d'Informació Urbana s'ha realitzat sota criteris de qualitat i cohesió per dotar la ciutat d'una estructura homogènia en tota la seva extensió.

L'adequació de l'entorn urbà defineix àrees suficients i equipades que influeixen molt positivament en l'usuari local i el visitant.

L'estratègia s'adapta a cadascuna de les zones en funció de les necessitats concretes derivades del seu perfil de població, activitat econòmica i comercial o accessibilitat. Aquesta adequació de l'entorn urbà defineix àrees suficients i equipades que influeixen molt positivament en l'usuari local i el forà.



MARÇ 2002

3

acció

PUBLICACIÓ PROFESSIONAL DE TURISME DE LLEIDA

Guia't per Lleida



Des de la creació del programa Guia't per Lleida l'any 1994, més de 60.000 persones han gaudit del servei de guia turístic durant la seva estada a la ciutat. La major part dels usuaris són catalans (76,72%), mentre que el 15,86% pertany a la resta de l'Estat espanyol i el 7,56% són de procedència estrangera.

60.000 usuaris

INFORMACIÓ I TARIFES
www.turismedelleida.com

RECORREGUTS I SERVEI A LA CARTA

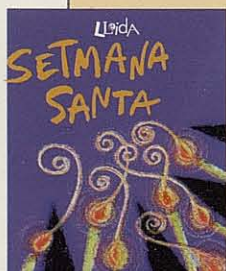
Els recorreguts dissenyats per Turisme de Lleida són quatre: Monumental, Boters, Els Palaus i Studium. A més existeix un servei de Guia't a la carta que permet elaborar itineraris a mida.

Xec Caragol



Nou restauradors participen en la nova edició del Xec Caragol. El menú es comercialitza a 24,04 euros (IVA inclòs) i es compon d'amanida verda, caragols, graellada de carn, postres amb fruita, vi DO Costers del Segre i aigua.

Cultura i gastronomia, principals eixos del programa Setmana Santa 2002



Per segon any consecutiu, Turisme de Lleida dissenya un programa amb motiu de la festivitat de Setmana Santa. Al voltant de les manifestacions religioses que es succeeixen durant aquests dies a la ciutat,

el programa inclou una acurada oferta cultural i gastronòmica adreçada al visitant. Les visites al patrimoni monumental religiós centren gran part de l'agenda del programa, així com els concerts de música sacra. A més, molts

restaurants recuperen en les seves cartes plats tradicionals de la Setmana Santa i la Quaresma.

Programa de Setmana Santa del 17 de març a l'1 d'abril

Plataforma

acció

MARÇ 2002

PUBLICACIÓ PROFESSIONAL DE TURISME DE LLEIDA

4

SERVEIS DE COMERÇ



MISSATGES

La Plataforma és un fòrum de debat comercial integrat per les administracions municipal i autonòmica, representants de la patronal del comerç-FECOM, de les associacions zonals de comerç, de les organitzacions d'usuaris i consumidors, sindicats, i altres col·lectius directament implicats en l'evolució del comerç de Lleida.

La Plataforma Comercial de Lleida inicia l'any 2002 amb la fase de recollida d'informacions per a l'elaboració del Programa d'Orientació d'Equipaments Comercials (POEC).

CONFECCIÓ DEL POEC L'objectiu principal del Programa d'Orientació d'Equipaments Comercials és adaptar l'equipament comercial de les poblacions a les necessitats dels consumidors. Per a l'elaboració del POEC, el Departament de

Geografia i Sociologia de la Universitat de Lleida està realitzant, a petició de Turisme de Lleida i en el marc del conveni de col·laboració, un estudi del comerç de la ciutat, amb una anàlisi exhaustiva de l'oferta.

El Departament de Geografia i Sociologia de la Universitat de Lleida està realitzant, a petició de Turisme de Lleida i en el marc del conveni de col·laboració, un estudi del comerç de la ciutat

Objectius

DE LA PLATAFORMA COMERCIAL DE LLEIDA

La Plataforma assumeix el Pla General de Promoció Comercial de la ciutat

Els principals objectius són:

- Ser l'observatori permanent del comerç local.
- Determinar el model comercial de Lleida.
- Elaborar el Programa d'Orientació d'Equipaments Comercials, POEC.
- Promoure la participació dels sectors terciaris.
- Establir polítiques que afavoreixin el desenvolupament del sector i la qualitat del servei, així com l'accés a l'oferta per part de ciutadans i visitants.

MARC LEGAL La llei d'equipaments comercials (17/2000 de 29 de desembre) va ser aprovada amb l'objectiu de promoure un sistema de distribució eficient que garanteix l'accés a l'oferta del consumidor amb un bon servei i els menors costos de distribució dins del marc legislatiu de lliure i lleial competència.

MODEL COMERCIAL La redacció del POEC permetrà adaptar l'equipament comercial de la ciutat a les necessitats dels consumidors, tasca que correspon a l'Ajuntament.



Adhesió al
programa
tax free

INSCRIPCIONS

MARIA ORTIZ: scturisme@paeria.es

compra lliure d'impostos

El programa Tax Free va destinat als viatgers residents fora de la Unió Europea, així com als residents a Canàries, Ceuta, Melilla, Andorra i Gibraltar.

LLIURE D'IMPOSTOS Les compres superiors a 91 euros (15.000,-PTA) estan lliures d'impostos als establiments identificats amb l'adhesiu del programa.

UN PROGRAMA OBERT Els establiments comercials que desitgin participar en el servei Tax Free han de contactar amb el Serveis de Comerç de Turisme de Lleida.



comercial



acció

MARÇ 2002

5

PUBLICACIÓ PROFESSIONAL DE TURISME DE LLEIDA

Pla de dinamització de l'eix comercial

L'Eix Comercial ja ha acabat l'elaboració del Pla de Dinamització de l'Eix. Els objectius de l'estratègia per incidir en la millora de la competitivitat de la zona són:

- Impulsar actuacions per convertir l'Eix en un Centre Comercial a cel obert.
- Que el pla esdevingui un instrument de treball per a les empreses ubicades a l'Eix.
- Definir les línies d'actuació.
- Incrementar i fidelitzar el nombre de clients.

El Pla ha estat desenvolupat amb el suport de la Generalitat de Catalunya, l'Ajuntament de Lleida, la Cambra de Comerç, la Federació de Comerç i l'Associació de Comerciants.

AJUTS

La Generalitat ofereix ajuts per al desenvolupament de plans de dinamització i per a la modernització del comerç detallista: www.gencat.es/comercial

horaris comercials

Turisme de Lleida, amb la col·laboració de l'Institut Municipal de Mercats i la Unió de Consumidors, va realitzar entre els dies 12 i 20 de gener de 2002 una enquesta sobre els horaris comercials. Sobre una mostra de 300 persones es van tenir en compte les següents variables:

- Sexe
62% Dona, 38% Home
- Procedència
65% Lleida, 35% fora de Lleida
- Edat en anys
Menors de 20: 16%
De 21 a 35: 30%
De 36 a 50: 20%
De 51 a 65: 19%
Majors de 65: 15%

OBRIR AL MIGDIA El 59% dels menors de 20 anys defensa l'obertura al migdia en dies feiners. En el cas dels dissabtes, el percentatge s'incrementa fins al 80%, i junt amb el 70% dels consumidors de 36 a 50 anys, són els més interessats en l'ampliació de l'horari.

Segons la procedència, l'obertura en dies feiners és recolzada pel 47,7% dels consumidors locals i el 61,9% dels forans. **Els dissabtes compta amb l'aprovació del 66,2% dels lleidatans i el 73,3% dels visitants.**

OBRIR EN FESTIUS L'obertura en festius presenta percentatges que van del 46 al

54%, encara que destaca la postura en contra del 71% dels consumidors de 51 a 65 anys i del 65% dels majors de 65 anys.

En funció de la procedència, hi ha una clara postura contrària a l'obertura per part del 62,1% dels clients locals, xifra que contrasta amb l'aprovació per part del 52,4% dels consumidors forans.

RESULTATS CONSOLIDATS L'obertura al migdia és defensada pel 53% dels consumidors en dies laborables i el 69% en el cas dels dissabtes. Dades que contrasten amb l'oposició del 56% dels consumidors a obrir en dies festius.

Manu@l de Congressos

acció

MARÇ 2002

PUBLICACIÓ PROFESSIONAL DE TURISME DE LLEIDA

6

TURISME de REUNIONS

Nou conveni amb RENFE

L'Oficina de Congressos i Incentius de Lleida (Lleida Convention Bureau) ha renovat el conveni de col·laboració amb RENFE, amb importants acords en matèria de bonificacions per als assistents a trobades organitzades al seu empar:

- Grans Línies: -30%.
- Rodalia/Regionals: -30%.
- AVE+Talgo 200: -25%.

Incentius

Turisme de Lleida prepara a través de l'Oficina de Congressos una nova línia de productes relacionada amb els programes d'incentius.

FORMACIÓ La promoció i formació professional dels participants és l'eix principal del disseny dels programes. Aprofitant els nombrosos recursos del territori i l'oferta complementària de l'entorn, amb l'espai i mitjans a l'abast es desenvolupen noves tècniques formatives empresarials.

Un paquet integral obliga a oferir un ventall de productes i serveis prou interessant i innovador

UN NOU PERFIL Les característiques d'aquestes trobades destaquen, principalment, per un disseny tancat de programa fruit d'una estratègia que controla cadascuna de les accions planificades. La necessitat d'un paquet integral obliga a oferir un ventall de productes i serveis prou interessant i innovador com perquè totes les hores del dia siguin "satisfactòries".



Manual, edició electrònica

El manual de congressos de Lleida Convention Bureau s'incorpora a la xarxa d'internet a partir del proper mes de març

A partir del proper mes de març de 2002, el Manual de Congressos de Lleida Convention Bureau s'incorporarà a internet en versió electrònica.

ACTUALITZACIÓ IMMEDIATA La desaparició de l'edició en paper permetrà actualitzar les dades a la xarxa de forma immediata. Aquesta accessibilitat afavoreix l'agilitat en la contínua incorporació de serveis i, el que és més important, garanteix una distribució més àgil.

Lleida Convention Bureau

Turisme de Lleida ha iniciat una sèrie de contactes amb el món empresarial per presentar les múltiples possibilitats i serveis que ofereix l'Oficina de Congressos. La gran concentració de serveis professionals i productes de Lleida Convention Bureau

Al servei de l'empresa local

és una bona resposta a moltes de les necessitats empresarials locals. Es preveu la incorporació d'altres entitats al projecte, com ara la Universitat de Lleida.

Els congressos s'incrementen en un 14,3% mentre el volum de negoci creix el 15,6%

estadístiques 2001

L'any 2001 ha deixat a la ciutat de Lleida un ampli increment de l'activitat congressual. El turisme de negocis ha incrementat en un 14,7% el nombre d'activitats, i el volum d'ingressos ha experimentat un creixement del 15,6%. El volum de negoci és de 8.137.704 euros (1.354 milions de pessetes) i la despesa mitjana per congressista i dia supera els 67,31 euros.

SUSANNA MARTÍNEZ



Trobades professionals

FEBRER-MARÇ-ABRIL

Del 7 al 9 de març

VI SIMPOSI SOBRE L'ENSENYAMENT DE LES CIÈNCIES DE LA NATURA

ORGANITZA: Facultat de Ciències de l'Educació. Universitat de Lleida
LLOC: Balaguer

Del 12 al 15 de març

XIII JORNADES UNIVERSITAT-EMPRESA

ORGANITZA: Departament d'Economia Aplicada. Universitat de Lleida
LLOC: Universitat de Lleida

Del 8 al 10 d'abril

II JORNADES METEOROLÒGIQUES I CLIMATOLÒGIQUES

ORGANITZA: Departament de Geografia i Sociologia i Consell d'Estudiants. Universitat de Lleida
LLOC: Universitat de Lleida

Del 10 al 12 d'abril

II CONGRÉS DE RECERQUES

ORGANITZA: Departament d'Història. Universitat de Lleida. Associació de Recerques.
LLOC: Universitat de Lleida

12 d'abril

JORNADES DE L'ASSOCIACIÓ CATALANA DE DIABETIS

ORGANITZA: Associació Catalana de Diabetis.
LLOC: Teatre Municipal de l'Escorxador

Del 17 al 19 d'abril

CONGRÉS INTERNACIONAL DONA I ESPORT

ORGANITZA: Departament de Ciències de la Salut i de la Condició Física - Universitat de Lleida, Comitè Olímpic Internacional i Ajuntament de Lleida.

Del 17 al 19 d'abril

IV ENCONTRE DE CREADORS

ORGANITZA: Departament de Filologia Clàssica, Francesa i Hispànica. Universitat de Lleida.

Del 18 al 19 d'abril

JORNADES DE METGES RESIDENTS

ORGANITZA: Societat Catalana de la Medicina Familiar i Comunitària
LLOC: La Seu d'Urgell

Del 18 al 20 d'abril

XXIX JORNADES NACIONALS DE SOCIDROGALCOHOL

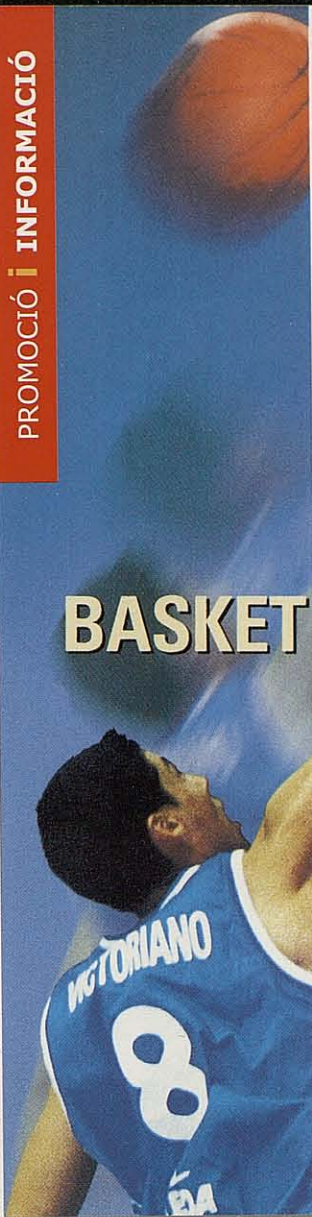
ORGANITZA: Sociedad Nacional de Socidrogalcohol
LLOC: Palau de Vidre. Fira de Lleida

Del 29 al 30 d'abril

II JORNADES D'ARQUEOLOGIA URBANA DE CATALUNYA

ORGANITZA: Departament d'Arqueologia. Ajuntament de Lleida
LLOC: Sala Jaume Magre

PROMOCIÓ I INFORMACIÓ



Basket+Lleida l'esport eina de promoció

Turisme de Lleida ha dissenyat un nou paquet turístic que combina l'activitat esportiva del club de bàsquet Caprabo Lleida amb l'oferta gastronòmica, comercial i cultural de la ciutat.

El paquet s'ofereix en dos versions (preu per persona):

- OPCIÓ A) Des de 32,65 fins a 51,90 euros

Inclou una nit d'allotjament més esmorzar, entrada al partit, plànol i guia turística de la ciutat i targeta de client preferent.

- OPCIÓ B) 35,30 euros

Inclou entrada al partit, xec caragol, plànol i guia turística de la ciutat i targeta de client preferent.

La comercialització dels paquets s'iniciarà amb motiu del partit del dia 23 de febrer del Caprabo Lleida amb el Fòrum de Valladolid.

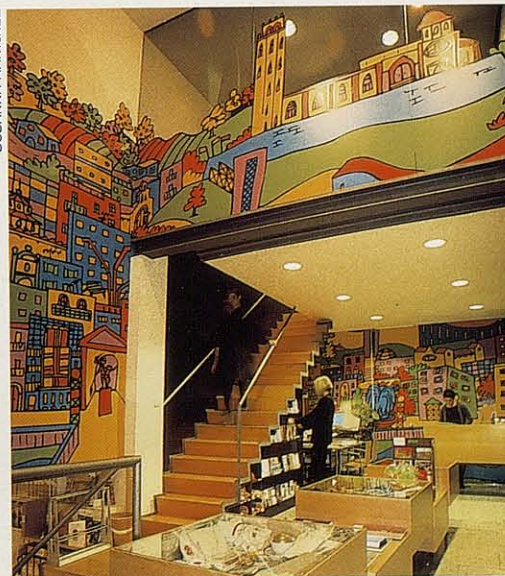
Prop de 36.000 persones visiten el CIR

El Centre d'Informació i Reserves (CIR) de Turisme de Lleida celebra el quart aniversari amb un balanç molt positiu. Durant l'any 2001, el centre van atendre 35.859 persones, de les qual 68,8% eren de Catalunya, el 18,1% de la resta de l'Estat i el 13,1% d'altres països. Els madrilenys lideren el grup de visitants nacionals mentre que els francesos representen la major quota procedent del mercat internacional.

902 25 00 50 La línia telefònica d'informació de Turisme de Lleida ha duplicat el nombre de consultes respecte de l'any 2000, per la qual cosa ja compta amb més de 4.290 usuaris.

www.turismedelleida.com L'increment més espectacular ve de la mà d'internet. La pàgina web de Turisme de Lleida triplica el nombre de visitants superant els 1.612.400 internautes.

SUSANNA MARTÍNEZ



CATÀLEG DE PUBLICACIONS

Turisme de Lleida edita publicacions de caràcter periòdic tant dins de l'àmbit de la promoció com de la informació i l'actualitat.



NEWS LLEIDA
MAGAZÍN TURÍSTIC
Actualitat Informativa
per a professionals
i visitants.
TRIMESTRAL

Subscripció gratuïta
www.turismedelleida.com
973 700 402



MANUAL DE CIUTAT 2002
GUIA TURÍSTICA
Informació turística
per a professionals
i visitants.
ANUAL

Subscripció gratuïta
www.turismedelleida.com
973 700 402



LLEIDA PAS A PAS
GUIA TURÍSTICA
Informació turística,
econòmica i cultural per
a professionals
i visitants.

PVP 6,61 euros
www.turismedelleida.com
Centre d'Informació i Reserves
Turisme de Lleida
C/Major, 31-bis
25007 LLEIDA

Turisme de Lleida inaugura la temporada de fires 2002 amb la BTL de Lisboa i FITUR a Madrid

Turisme de Lleida ha iniciat el calendari firal amb dues fires d'àmbit internacional com són la BTL de Lisboa i FITUR a Madrid.

Aquest és només el principi d'una gira que portarà el nom de Lleida a les principals fires nacionals i internacionals d'Europa, mercats emissors en què la presència de Lleida comença a ser força habitual.

TURISME DE LLEIDA (BTL 2002)



BTL

Lisboa. 23 al 27 de gener
Internacional. Turístic

ÒSCAR BONET (FITUR 2002)



FITUR

Madrid
30 gener al
3 de febrer
Internacional
Turístic

Salon du Tourisme

Toulouse
1 al 3 de març
Internacional
Turístic

Salon du Tourisme

Montpellier
22 al 24 de març
Internacional
Turístic

SITC

Barcelona
18 al 21 d'abril
Internacional
Turístic

Expovacaciones

Bilbao
9 al 12 de maig
Internacional
Turístic

Fira del Turisme del Vallès

Terrassa
10 al 12 de maig
Nacional
Turístic

Expoturis

Oporto
23 al 26 de maig
Internacional
Turístic

Tecnomeeting

Barcelona
18 al 20 de juny
Internacional
Turisme de Negocis

Expro-Reus

Reus
5 al 13 d'octubre
Nacional
Multisectorial

Intur

Valladolid
21 al 24 de novembre
Internacional
Turístic