

1928 FM-1/0012

GARAGE SPORT

festa DE *Major*

- JAIME CASTELLS -

CALLE GENERAL BRITOS, 4 -- CALLE DAUNOYS, 32

|| LÉRIDA ||

Servicio de pupilaje - Gabinas individuales
Venta de accesorios - Servicio permanente
Stock de neumáticos BERGOUNAN

Representante exclusivo de los automóviles "DONNET"

GARAGE SPORT

DE

- JAIME CASTELLS -

CALLE GENERAL BRITOS, 4 -- CALLE DAUNOYS, 32

— ■ LÉRIDA ■ —

Servicio de pupilaje - Gabinas individuales
 Venta de accesorios - Servicio permanente
 Stock de neumáticos BERGOUNAN

Representante exclusivo de los automóviles "DONNET"

Handwritten red ink markings, possibly "1913" and "1897".

Handwritten red ink markings, possibly "abisk" and "ab".

Cervecería de José Vilá - (Campos Elíseos)

Vinos de las mejores calidades

.....

Concesionario exclusivo para la venta de vinos de la propiedad de SAN JORDI de Mollé.

PRECIOS ECONÓMICOS

Reparto a domicilio sin alteración de precio.

El mejor merendero para verano.

Sirviéndose las sabrosas CERVEZA y PATATAS FRITAS de renombrada fama en nuestra clientela.

.....

Se sirven toda clase de comidas y meriendas a PRECIOS CONVENCIONALES.

**SECCIÓN DE
: COMESTIBLES :**

Avenida de Barcelona. - Teléfono, 409. - LÉRIDA



Vista de Lleida

 Lecheria y Chocolatería

DE

Marcelino Isarn

Especialidad en CREMA y FLANS
y todo lo concerniente al ramo.

SERVICIO A DOMICILIO

CARMEN, N.º 17

(ENTRE BAJADA TRINIDAD Y AUDIENCIA)


LERIDA

MAGATZEM de

Comestibles

i Drogueria

d'en


mccccc


Despatx:

Democracia, 2

TELEFÓN, 51

LLEIDA

JOAN TEIRA



PROGRAMA

DE

FIRES i FESTES

QUE ES CEL-LEBRARÁN EN
AQUESTA CIUTAT ELS DIES
10 AL 17 DE MAIG DE 1928.

Taller de Carpintería

DE

Francisco Ribera

Democracia, 14 - LÉRIDA

AUTOMÓVILES

Dodge y Camiones Groham Brothers

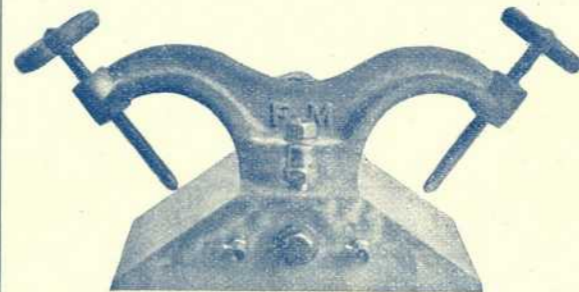
— EL CAMIÓN DE MÁS CATEGORÍA —

CONCESIONARIO EXCLUSIVO **JOSÉ TOUS**

Teléfono, 198 **LÉRIDA** Remolins, 2

Ciclos MIQUEL

Suministros generales para Automóviles - Bicicletas - Motos y Máquinas para Coser



Vulcanizadora "MIQUEL"

PATENTE NÚMERO 93.675

FEDERICO MIQUEL - Teléfono, 11 - LÉRIDA

LA FESTA MAJOR

Si un jorn al obrir el balcó us adonéu que el cel té transparència i que la matinada és clara, diguéu que el bon temps ja és ací.

Ja és ací el seguit de bombolles de llum que s'encalcan, que és la Primavera.

Ja és ací el verd, i la flor de l'ametller i el primer botó de rosa avellutada.

Ja és ací el gaudi dels crepuscles ablanits i l'alé tebi que eixamora la rápida brostada de l'arbreda.

Quin delit de festa rellisca en la sang de les venes i en el baume estovat de les flors!

Cóm la demana el pit assaonat de l'horta, de cara al cristall immaculat del cel i espenyent amb els brassos l'horitzó per que devingui el prec més ample!

Trillos Farré

"TRILLOS FARRÉ"

Trillos Farré

Los más sólidos, baratos y ligeros, corte permanente de acero rebatido en frío, no hay que afilarlos nunca, siempre cortan lo suficiente. Pueden pedir directamente informes a los que los poseen, que se los darán satisfactorios, alabándolos, el que los paga, nunca falta a la verdad.

Calle de Ramón Soldevila, 5 y 7 - Teléfono, 486 - LERIDA

EL

RÁPIDO
TRANSPORTES
Y AGARRAOS

DESPACHOS:

En Barcelona

PABLO ULLOD,

Assahonadors, 2

Teléfono 1425 S. P.

EN LÉRIDA

RAMÓN BARA

Rambra Ferrando

n.º 37, bajos.

Teléfono, 582

*I canten els brassals i els dies s'enro-
jolen de fretura i l'aire es trèmor de sos-
pirs de l'horta.*

*La piula un oronell; les nits son tèbies
ja i el cor dels homes sadoll de tendreses
s'ajunta a l'acord universal per deman-
nar-la.*

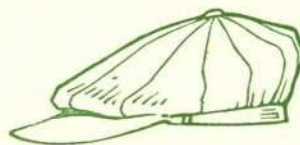
*I la festa vé. Entra fent gambirols pel
camp amb el vestit verd i un clavell a la
boca.*

*Nosaltres la coneixem prou bé. Fa
olor d'aufàbrega i té gust de pera sere-
menya.*

*L'emmena el Maig florit i després
d'haver-se emmirallat en tots els rierols i
d'haver mostrat la rossa cabellera a les
albades, truca a les portes de la ciutat i
s'hi detura.*

*Cada any acut, rossa de festa, encesa
de galtes i àgil de peus. Cada any acut
jove i fresca per lliurar-se a la ciutat amb
el gest magnànim d'una gràcia.*

F. BARRIO



CONTINUAMENT
NOVETATS AMB
GORRES DE
TOTES MENES.

Constitució, 6. - LLEIDA.

**RESTAURANT
DE LA ESTACIÓ**

Servicio Esmerado

Teléfono, n.º 81 -- LÉRIDA

Guarnicioneria en general
per Automòbils

D'EN

Ramón Sala

PREUS ECONOMICS

Final Carrer Nort (Casa Purroy)

LLEIDA



RELOJERIA

Juan Azuara

COMPOSTURAS
DE TODAS CLASES

EN JOYERÍA Y RELOJERÍA

También se arreglan Máquinas

de Gramofón

e Instrumentos de Música

MAYOR, 98

LÉRIDA

EL BUEN GUSTO

Gran Tocinería de RAMON FARRÉ

ESPECIALIDAD EN EMBUTIDOS, JAMONES
Y MANTECAS DE CERDO

CARMEN, 62 - LÉRIDA

Saldos y Confecciones

Juan Guardiola

PLAZA de la CONSTITUCIÓN, 4

LÉRIDA

DIJOURS, DIA 10.

A les dotze del mig dia sortirà de Casa la Ciutat el costumal pregó, integrat pels gegants, caps-grossos, heralds, clarins i timbalers, «Ball de Bastonets» i el de la «Moxiganga», anys ha sense sortir, acompanyats de la Banda de la Casa Provincial de la Caritat que recorreran el trajecte de costum.

A les cinc de la tarda, inauguració de les Fires i Atraccions a la Rambla de Ferràn.

A les 8 inauguració de la il·luminació del Pont i a les 10, en la Plaça de la Constitució Gran Concert, per la Societat «La Paloma» que cantarà les més escollides peçes del seu extens repertori.

DIVENDRES, DIA 11.

A les nou del matí, la tradicional Diana, integrada per la banda del Regiment de Navarra i la banda de cornetes de la «Creu Roja» lleidatana, farà el passa-calle de consuetut.

A les 10 a l'Església Catedral, amb assistència de la Excm. Corporació Municipal, Autoritats Civils i Militars i Comissions oficials es celebraran els Divins Oficis, en honor del pa-

Sucesor Garage Miret

Caller instalado exclusivamente para la reparación de
Automóviles. = Construcción de toda clase de piezas
especiales. = Engranajes a precios convencionales.

Teléfono, 139 - Balmes, 5 - Lérida.

tró de la Ciutat San Anastasi. El panegric del San ha estat encomanat al beneficiat de la Catedral Reverend Mossen Josep Giné Padró.

A les 12 primera audició de sardanes a la Rambla de Ferràn per la Cobla «La Principal del Camp de Valls».

A la 1 de la tarda, en el pati exterior del Seminari s'obsequiarà als pobres amb un dinar extraordinari que serà servit per les alumnes de tercer i quart curs de l'Escola Normal de Messtresses.

A la mateixa hora, els presos seràn objecte de igual obsequi.

A les 6 de la tarda sortirà de la Catedral la processó religiosa en honor del màrtir San Anastasi amb l'assistència de totes les Autoritats, civils i militars.

A les 7 i mitja audició de Sardanes per la Cobla esmentada, en l'Avinguda de Blondel.

A les 10 de la nit en la marge esquerra del Segre es cremarà un artístic i complet Castell de Focs. Avans, s'avisarà per medi de l'exploració d'una bomba.

A les 11 i a la Plaça Catalunya nova audició de Sardanes per la Cobla de Valls.

VINOS

PROCEDENTES DE

M. SABATE

DE VALLS

REPRESENTANTE

JOSE PADRELL

DEMOCRACIA 26

LERIDA

KIOSCO DE REFRESCOS
D E PABLO CLOTA

Rambla de Fernando, letra B.

(FRENTE A CORREOS)

Refrescos de todas clases. -- Servicio esmerado

ESPECIALIDADES... } Horchata Valenciana.
Naranja al natural.



A. SUAU

Muebles - Carpintería artística - Composturas de Instrumentos y del ramo.

Alcalde Costa, 9 - LERIDA

Trillos Farré

“ TRILLOS FARRÉ ”

Trillos Farré

Los más sólidos, baratos y ligeros, corte permanente de acero rebatido en frío, no hay que afilarlos nunca, siempre cortan lo suficiente. Pueden pedir directamente informes a los que los poseen, que se los darán satisfactorios, alabándolos. El que los paga, nunca falta a la verdad.

Calle de Ramón Soldevila, 5 y 7 - Teléfono, 486 - LERIDA

Francisco Rodamiláns

Calzados a medida.

Clases de lujo en últimas novedades

San Antonio, 59 - LERIDA

KIOSCO LAS B B B
DE ANTONIO CABRERA

Refrescos y bebidas a precios económicos
Sanvichs a 0'25 Ptas.

Vermouth a 0'25 con aceitunas

Especialidad en Ron de Cuba
y Anchoas de la Costa

Arco del Puente LÉRIDA

DISSABTE, DIA 12.

A les dotze del mig dia, a la Plaça de la Llivertat Audició de Sardanes.

A les 7 de la tarda, primera festa d'Aviació al Camp de Gardeny. S'assegura que hi penirà part una intrèpida *parachutista* que es llençà des de l'avió.

A les 7 de la tarda, programa de Concert per la «Cobla - Orquesira del Camp de Valls» a la Plaça Constitució.

Per la nit, al «Iris Park», (antes Camp del «F. C. Lleida») *verbena* organitzada per la «Asociación de la Prensa» prenent-hi part la música del Regiment de «La Albuera», la Cobla de Sardanes i una renombrada Rondalla aragonesa.

DIUMENGE, DIA 13.

A les 7 del matí, gran Fira de bestiar al Camp de Març.

A les 11, Concert per la Cobla-Orchestra a la Rambla de Ferràn.

A les 6 de la tarda i en el Parc dels Camps Elíssis, tindrà lloc la aristocràtica Batalla de

Ambrosio Sanjuan

Tejidos Nacionales y Extranjeros

Plaza Constitución, 32. - - Lérida



RELOJERÍA

DE

José Aresté

CASA ESPECIAL para toda clase de composturas, garantizándolas por un año.

PRECIOS REDUCIDOS
RELOJES de varias marcas y de las acreditadas

OMEGA Y LONGINES
Calle Mayor, 84 - (Frente al Café Suizo)

LÉRIDA

Flors. Per a tal festa s'hi alçaràn tribunes i llotges per a major comoditat del públic.

A les 8 de la tarda, Audició de Sardanes a la Avinguda de Blondel.

Per la nit, a les 11 última audició de Sardanes per la Cobla del Camp de Valls, en la Plaça del Dipòsit.

DILLUNS, DIA 14.

Al dematí, primera Audició de Sardanes per una nova Cobla, a la Plaça de la Constitució.

A les 7 de la tarda, segona festa d'Aviació al Camp de l'esplanada de Gardeny.

A les 10, Concert per la Banda del Regiment de Navarra a la Rambla de Ferràn.

DIMARTS, DIA 15.

A les 11 del matí i a la Plassa de la Lliverta, Concert per la Banda de música del Regiment de La Albuera.

A les 6 de la tarda, primera Festa d'Aviació en la qual un intrèpit i conegut areonauta s'aixecarà amb un globus en la marge esquerra del riu Segre.

Sastrería y Camisería

"LA ELEGANCIA"

CORTADOR DE PRIMER ORDEN

Precios incompatibles

Mayor, 44 - LÉRIDA

BAR VALLS

VINOS :: LICORES y ANISADOS DE VALLS

ESPECIALIDAD EN EL

"ANIS CATALUÑA"

Mayor, 75  LERIDA

A les 10 de la nit, Audició de Sardanes a la Plaça de Catalunya per la nova Cobla, i seguidament en el mateix lloc es cremarà un formós Castell de Focs d'artifici.

DIMECRES, DIA 16.

A les 12, Audició de Sardanes a la Plaça del Pintor Morera i Galicia.

A les cinc Curses Ciclistes en el Passeig central dels Camps Elissis amb valuosos premis.

A les 6 segona festa d'Aviació amb globus

A les 10 i mitja, Concert coral per la Societat «La Violeta», a la Plaça de Catalunya.

A les 11, crema d'un Castell de Focs d'artifici a la Plassa de Cervantes.

DIJOUS, DIA 17.

A les dotze del mig dia, inauguració de la Sala Morera al Museu d'Art, amb assistència de les Autoritats i una banda de música.

A les 6 de la tarda, audició de Sardanes als Camps Elissis.

Per la nit a les 10, s'organitzarà a la Rambla d'Aragó per a donar el tom de consuetut,

José R. Culleré

Avenida de Blondel, n.º 44

ÚNICA CASA EN LÉRIDA

ESPECIALIZADA EN LA SOLA

VENTA DE CAMISAS

CALZONCILLOS Y PIJAMAS

LA MODERNA PENSIÓN

Gran Casa para Viajeros
Situada frente a la Estación

CON TODO EL CONFORT MODERNO ::

MAGNÍFICAS E HIGIÉNICAS HABITACIONES

CON TIMBRE, AGUA CORRIENTE Y CUARTO

DE BAÑO :: SE SIRVEN CUBIERTOS POR

ABONO Y TODA CLASE DE BANQUETES,

BODAS Y LUNCHS :: PRECIOS ESPECIALS

PARA LOS SEÑORES VIAJANTES ::

.. MOZO A TODOS LOS TRENES ..

Teléfono inter-urbano, número 394

BALMES, 3 - LÉRIDA

Banco Nueva Hispania

SOCIEDAD COOPERATIVA DE AHORRO Y CREDITO

DOMICILIO SOCIAL:
Rambla de Cataluña, 16
BARCELONA

SUCURSALES EN
LÉRIDA, REUS Y
SABADELL

Cuentas corrientes. - Giros. - Descuentos de Letras. -
Transferencias. - Depósitos en efectivo.

Sucursal en LÉRIDA: Rambla de Fernando, 31.- Teléfono, 360

la retreta integrada per les bandes de música i cornetes i demés elements apropiats al cas per a donar per closes les festes. Al arribar dita retreta als Camps Elissis tindrà lloc un festival amenitzat per tots els elements que hagin pres part a les festes de nostra Ciutat.

Grans i emocionants combats professionals de BOXA en el **Teatre Municipal dels Camps Elissis** en la tarda del Diumenge dia 13, i nit del dimars dia 15 de Maig.

Grans Partits de Futbol en el Camp d'Esports.



Banco Español de Crédito

Capital 50.000.000
Reservas 31.453.788
TOTAL 81.453.788

Casa central:
- MADRID -

250 Sucursales en España y Norte Africa

Banca - Bolsa - Cupones

Caja de Ahorros
Interés 4 por % anual

Sucursal de LERIDA - Cabrinety, 28

¡ PANADEROS !



La única Casa especializada en artículos para Panaderías y Pastelerías

ES LA CASA "LLORET"

Exportación a provincias.

Afuera del Puente - LÉRIDA

¡ PANADEROS !

Construid y reparad vuestros HORNOS

por los modernos constructores

HERMANOS PLANAS

Calle Miralbó, n.º 10 - ALCOLETGE (Lérida)

Colocación de Escopetas, Aspirómetros y todos los accesorios de los hornos modernos.

Especialidad en trabajos en caliente.

Para encargos: **Casa LLORET, Afuera del Puente - LÉRIDA**

Suscribiu=vos
i anuncieu
a la Revista
"Lleida"

TRIPA para Embutidos

MIGUEL

SAUMELL

Academia, n.º 28. -- LÉRIDA

Consultorio

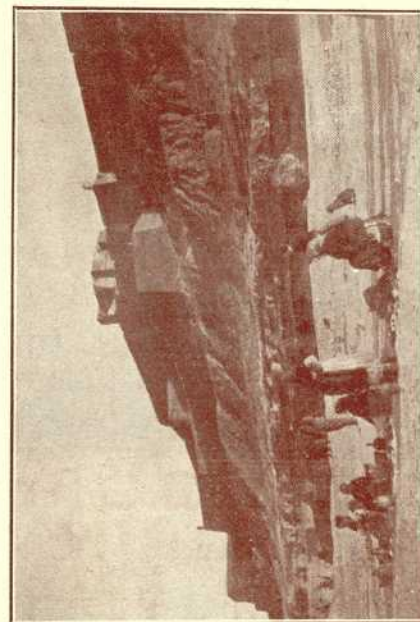
FRANCO

De 11 a 1 y de 3 a 5

Rambla de Aragón, letra B.

Teléfono, 342

Lérida.



Un aspecte del Camp de Març i l' Açada

LICEO ESCOLAR

ESCUELA GRADUADA DE 1.^a ENSEÑANZA :: BACHILLERATO ELEMENTAL Y UNIVERSITARIO :: MAGISTERIO :: COMERCIO :: PERITAJES MERCANTIL E INDUSTRIAL :: IDIOMAS :: CONTABILIDAD MERCANTIL Y TENEDURÍA DE LIBROS :: MÚSICA Y GIMNASIA

ALUMNOS INTERNOS :: MEDIO PENSIONISTAS Y EXTERNOS

IMPORTANTE: EL DIA 1.º DE JUNIO COMENZARÁN LAS CLASES DE AMPLIACIÓN DE CIENCIAS Y LETRAS PARA LOS ALUMNOS QUE HAYAN DE INGRESAR EN LA UNIVERSIDAD :: DURANTE EL VERANO SE DARÁN CLASES DE REPASO DE LAS ASIGNATURAS DEL NUEVO PLAN DE BACHILLERATO.

Calle Blondel - Letra F. - LERIDA

Autos Lleida - Alcarraç

Administració: Blondel, núm. 15.

Pobles de irajecte	Preu Ptes.		OBSERVACIONS
	Sortida	Arribada	
Lleida	15	15:55	Aquets servei no té dies senyalats.
Alcarraç	16	16:10	
		16:40	
		17	
		17:50	

Autos Lleida - Algerri

Administració: Ferrán, 52.

Pobles de irajecte	HORES		Preu ordinari		TORNADA	
	Sortida	Arribada	Ptes	Ptes	Arribada	Sortida
Lleida	15	15:50	1	1:50	9:50	9:15
Torreserona	15:55	16	1:50	1:50	9:10	8:40
Benavent	16:10	16:50	1:75	1:75	8:55	8:15
Portella	16:40	16:50	2	2:50	8:10	8:05
Albesa	17	17:50			8	7:50



EDISTERIA I FUSTERIA
D'ABELL CORNVDELLA

treballs fins, amb totes menes de portes, mobles de totes classes, demanats preus posats, despatx i tallers, blondel 44

Lleida

- URALITA, S. A. -

Recomana als que vulguin una teulada definitiva cerquin els seus materials, placa

"CANALETA" URALITA

i per tindre un bon acabat, amb llurs obres els

DIPOSITIS, TUBERIA LLAUGERA, CHUMENEES, ETC.

Tots els Ajuntaments, empreses i particulars que volen executar una bona instal·lació d'aigües potables, es dirigeixen a **"Uralita"** i li demanen presupost per

"TUBS D'AMIANT AGLUTINAT"

que els fabrica per a presió fins a 20 atmòsferes. Es el mes lleuger i per sempre.

Sucursal LLEIDA: Rambla Ferrán, n.º 61.

CENTRAL: Barcelona - Madrid.

Autos Lleida - Alcampell

Administracions: Ferrán, 52 i Cabrinety, 5

Pobles del trajecte	HORES		PREU ordinari Ptes.		TORNADA	
	Sortida	Arribada			Arribada	Sortida
Lleida	13'30		9		8'45	8'50
Torreferreira	13'50	13'45	1	1	8'40	8'40
Roselló	14	13'55	1	1	8'55	8'50
Alguaire	14'10	14'05	1'25		8'25	8'15
Almenar	14'25	14'20	1'50		8'10	8
Alfarràs	14'40	14'35	1'50		7'55	7'40
Albelda	15	14'55	2'50		7'55	7'30
Tamarit	15'20	15'10	5		7'20	7
Alcampell.		15'50				



BAR CANALETAS

de **JUAN NIN**
MAYOR, 65 Y BLONDEL, 31. -- LÉRIDA

Servicio esmerado en Chocolates :: Café con Leche :: Licores de las mejores marcas :: CAFÉ EXPRES --:-- RESOPONES, abierto hasta las 5 de la madrugada.

Carpintería Mecánica

DE

EMILIO YBARZ

Constructor de PUERTAS ARROLLABLES

de MADERA

Pídanse Presupuestos

Magdalena, 18-20 LERIDA

TARIFA POSTAL

	Tipo de peso Grams.	Franqueo Cts.
TARJETAS POSTALES		
Sencillas		15
Dobles		25
Contestación pagada		50
CARTAS		
Interior	20	15
Península, Islas Baleares, Canarias, Posesiones españolas del Norte de Africa y Andorra	25	25
Portugal, Gibraltar, Filipinas, y Amé- rica (Todos los países, menos el Ca- nadá y las Guayanas)	25	25
Fernando Póo, Annobón, Corisco y demás posesiones del Golfo de Gui- nea	20	50
Zona española en Marruecos y Tán- ger	50	20
Todos los demás países	20	40
Las fracciones siguientes de 20 gra- mos, 25 céntimos.		

Xampanyns fins

Especialitat

“NOYA”

IMPERIAL”

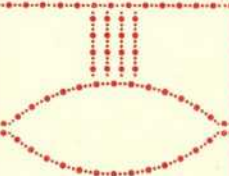
J. Miró

San Sadurní de Noya

Representant a LLEIDA:

Agent Comercial Col·legiat

J. Viñuales



ALMACÉN DE MADERAS
Fábrica de Aserrar Carpintería Mecánica

VENTA DE CARBONES :: LEÑAS y SERRÍN :: TRABAJOS DE SIERRA :: CEPILLAR y MOLDURAR :: SE FACILITAN PRESUPUESTOS DE CARPINTERÍA PARA OBRAS y CUBIERTAS :: ESPECIALIDAD EN EMBALAJES PARA FRUTAS, CONSERVAS, JABONES, LICORES y DEMÁS.

EMBALAJES MONTADOS SI SE SOLICITAN.

JUAN TAPIOL - LÉRIDA

Avenida de Barcelona - Frente Campos Elíseos - Teléfono, 446

Agencia Administrativa Comercial

DE

Emilio Carbonell Gimenez

Informes Comerciales y Reclamaciones ferroviarias.

Ofertas y demandas de Trabajo.

Cobro de Créditos Mercantiles.

Tramitación de toda clase de documentos administrativos. :: Certificados últimas voluntades :: Antecedentes penales :: Cumplimiento de exhortos, etc.

Gestión de permisos circulación de carruajes tracción mecánica y obtención título conductor.

Democracia, 13 y 15 - LÉRIDA

	Tipo de peso Grams.	Franqueo Cts.
PERIÓDICOS		
Interior	140	5
Península, Baleares, Canarias, Posesiones españolas del Norte de Africa, Andorra, Portugal, Gibraltar, Filipinas, América y Oficinas españolas en Marruecos y Tánger	140	1
Todos los demás países	50	10
Remitido por particulares (franqueo mínimo).	700	5
IMPRESOS		
Interior	500	5
Península, Islas Baleares, Canarias, Posesiones españolas del Norte de Africa, Andorra, Portugal, Gibraltar, Filipinas, y América (Menos el Canadá y las Guayanas)	80	2
MUESTRAS Y MEDICAMENTOS		
Interior	20	5
Península, Islas Baleares, Canarias, Posesiones españolas del Norte de		

PER TOT ARREU ONT ANEU
CAFÉS
FRANQUET
DE MANEU



Son els millors de concentració i aroma

MAGATZEM I DESPATX: Rambla Ferrán, 8 Teléfono 399 LLEIDA.

Africa, Andorra, Portugal, Gibraltar,
Filipinas y América (Todos los países
menos el Canadá y Guayanas).
Zona del protectorado en Marruecos y
Tánger
Fernando Póo, Annobón, Corisco y
demás posesiones del Golfo de Guinea

Tipo de	Fran-
Peso	queo
Grams.	Cts.
20	5
50	5
20	20
	15
	15
50	5

TARJETAS DE VISITA

Interior
Península, Islas Baleares, Canarias,
Posesiones españolas del Norte de
Africa, Andorra, Portugal, Gibraltar,
Filipinas y América (Todos los países
menos el Canadá y las Guayanas).
Nota.—Las tarjetas de Visita pueden
ir escritas, pero incluidas en sobres
abiertos.

PAPELES DE NEGOCIOS

Interior
Península, Islas Baleares, Canarias,

Sastrería
Serrano
Magdalena. 28 - Lérida

MERCERÍA :: PAQUETERÍA :: GÉNEROS
DE PUNTO :: JUGUETES :: PERFUMERÍA,
PARAGUAS, ETC.

FRANCISCO PIJOÁN Y CANES
MAYOR, 61 — LÉRIDA

SASTRERIA

Calle del Carmen, 5



Casa **Porqueras**

Prontitud
y esmero
en los encargos
Precios económicos
LÉRIDA

BAR "EL TRIUNFO"

DA Francisco Bataller

= Especialidad en =
Horchata Valenciana

Constitución, 4 - LÉRIDA

" SOL DEL SEGRE "

COMERCIO DE TEJIDOS
JUAN OLIVERAS
San Antonio, 5 - LÉRIDA

Bar-Café "EL SEGRE"

Expendeduría de Tabacos n.º 14

Concordio Esteve Florensa

REY JAIME II - (CAP-PONT)

Refrescos de todas clases

Licores de las mejores marcas

CAFÉ 30 céntimos

'LA PALLARESA'
Agencia de Transportes
José Moix

Vagón diario y directo de Barcelona a Lérida y viceversa
Camionista de los Ferrocarriles del Norte y Lérida
a SAINT GIRONNS

Calle Cabrinety, 15
Teléfono, n.º 232
LÉRIDA

Agencia en Barcelona:
"La Pallaresa"
Paseo San Juan, 16
Teléfono, 769 S. P.

LLUIS QUI

QUEVIURES

Y TOCINERIA

MERCERIA

ESPARDENYERIA

SUCURSAL DE LA

Panificadora

Mercantil

Ileidatana

MAGNÍFICS REGALS
ALS COMPRADORS

Carreer Rei Jaume II

Cap-Pont (Casa Serra)

LLEIDA

Posesiones españolas del Norte de Africa, Andorra, Portugal, Gibraltar, Filipinas y América (Todos los países menos el Canadá y las Guayanas) Fernando Póo, Annobón, Corisco y demás posesiones del Golfo de Guinea, Zona del protectorado en Marruecos y Tánger.

Nota.—En los papeles de Negocios el porte mínimo es de 10 céntimos. Todos los demás países . . .

Nota.—El porte mínimo es de 20 céntimos.

DERECHO DE CERTIFICADO

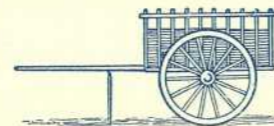
Interior
Península, Islas Baleares, Canarias, Posesiones españolas del Norte de Africa, Andorra, Portugal, Gibraltar, Filipinas y América (Todos los países menos el Canadá y las Guayanas) Fernando Póo, Annobón, Corisco y demás posesiones del Golfo

Tipo de	Franso
—	quzo
Grams.	Cfs.

50 5

50 10

50



TALLER
de Carretería

FRANCISCO TERSA

Grandes existencias en ruedas hechas y toda clase de herramientas de Agricultor

Se sirve en el acto

PASEO DE PI Y MARGALL, 16-LÉRIDA

Taller de Cerrajería

— de —

JUAN CARRERA

Paseo Pi i Margall, 8 Lérída



Especialidad en la Soldadura autógena y Corte de Metales

MAGATZEMS FLORENSA

FERROS - ACERS - CARBONS - ARTICLES SANITARIS

Magatzems i Despaix: CARRER DEL NORT

(Entrada per la Rambla de Ferran)

Sucursal: BLONDEL Lletra G. LLEIDA

(Casa del Registre de la Propietat)

∕ Merceria ∕

∕ Novetats ∕

∕ Perfumeria ∕

∕ Nitjes ∕ ∕ Nitjons ∕

∕ Banos ∕

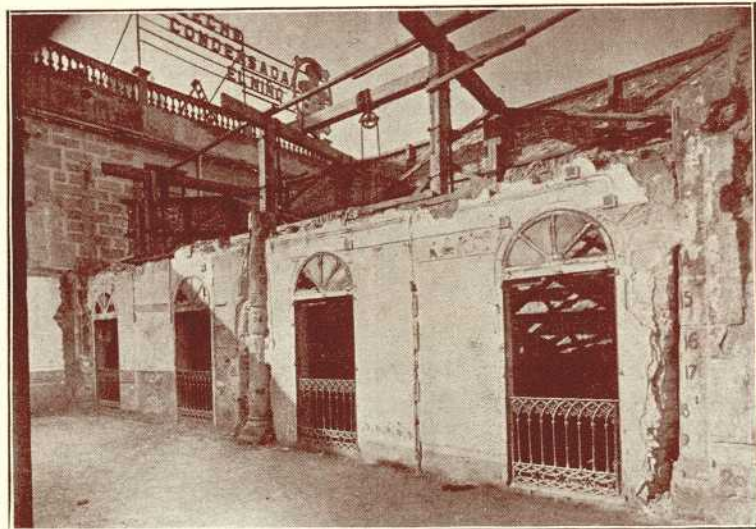
Joan
Clivillé
Major, 5 = Lleida

de Guinea, Zona del protectorado de España en Marruecos y Tánger. El importe de certificado para los libros es de 5 céntimos, sin derecho a indemnización en caso de extravío. También pueden enviarse libros certificados, sin derecho de indemnización, a Bolibia, Costa Rica, Méjico, Panamá, Santo Domingo y Uruguay, pero no a los demás países del Convenio. El derecho de certificado para todos los demás países es de

Tipo de	Fran-
peso	queo
Grams.	Cts.
	30
	40



Interior de l'escala del enderrocat Palau de la Paheria



Altre curiós aspecte del Palau de la Pàneria

SASTRERIA

Mayor, n.º 20

LÉRIDA

CASA BERTRAN
(LA MÁS ANTIGUA)

NOVEDADES

Panas - Driles - Pañería

y Confecciones.



Impremta JOVENTUT

BAIXA DEL TELEFÓN, 504

Blondel, 7

: LLEIDA :